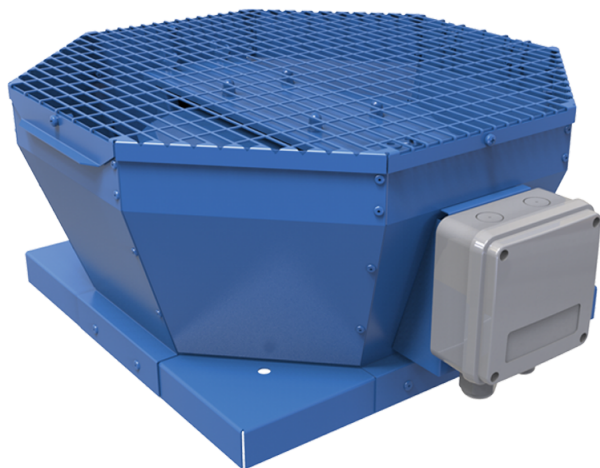


ВКВ 4Е 280

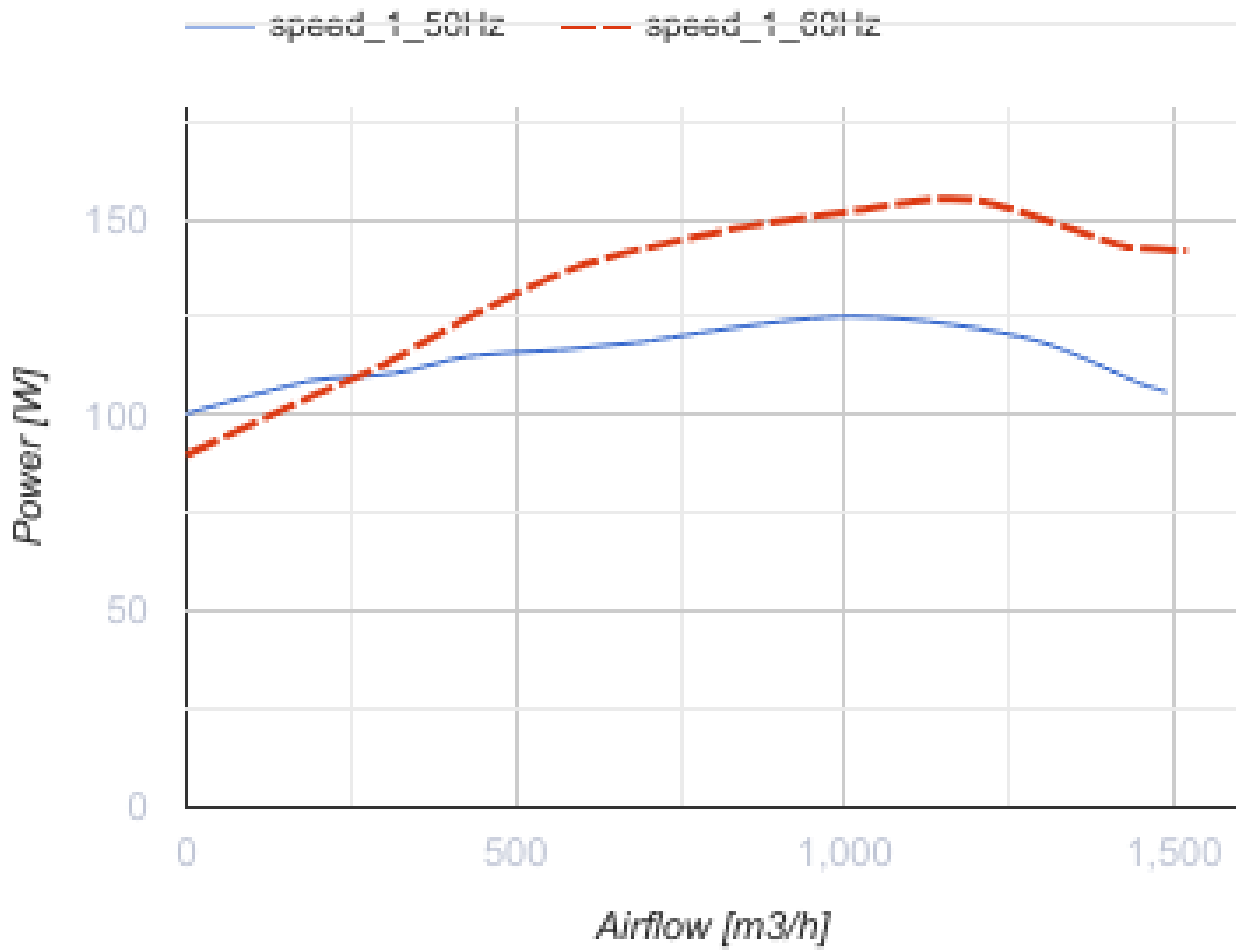


Центробежные крышные вентиляторы с вертикальным выбросом воздуха

- Максимальный расход воздуха: 1490
- Уровень звукового давления LpA на расстоянии 3 м: 46
- Тип двигателя: АС
- Тип крыльчатки: Центробежный назад загнутые лопатки
- Материал корпуса: Сталь с полимерным покрытием

	Единица измерения	ВКВ 4Е 280
Скорость	-	1
Минимальное напряжение питания	В	230
Максимальное напряжение питания	В	230
Частота сети питания	Гц	50/60
Номинальная мощность	Вт	125
Максимальный ток	А	0.61
Максимальный расход воздуха	м ³ /час	1490
Уровень звукового давления LpA на расстоянии 3 м	дБ(А)	46
Вес	кг	13.5
Максимальная температура перемещаемого воздуха	°С	50
Минимальная температура перемещаемого воздуха	°С	-25
Класс защиты	-	IPX4
Класс защиты привода	-	IP44





Размеры

A	B	C	ØD
547	425	276	291

