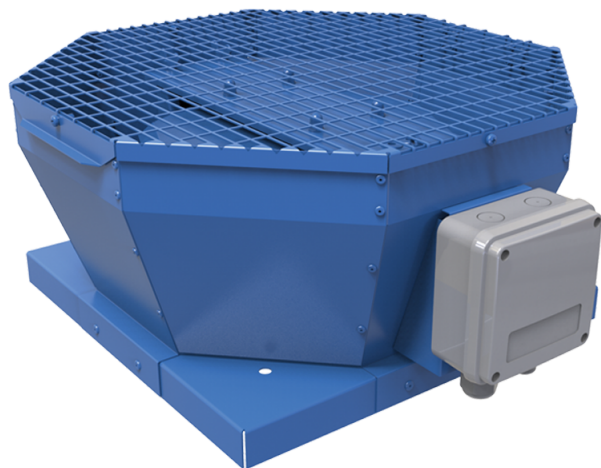


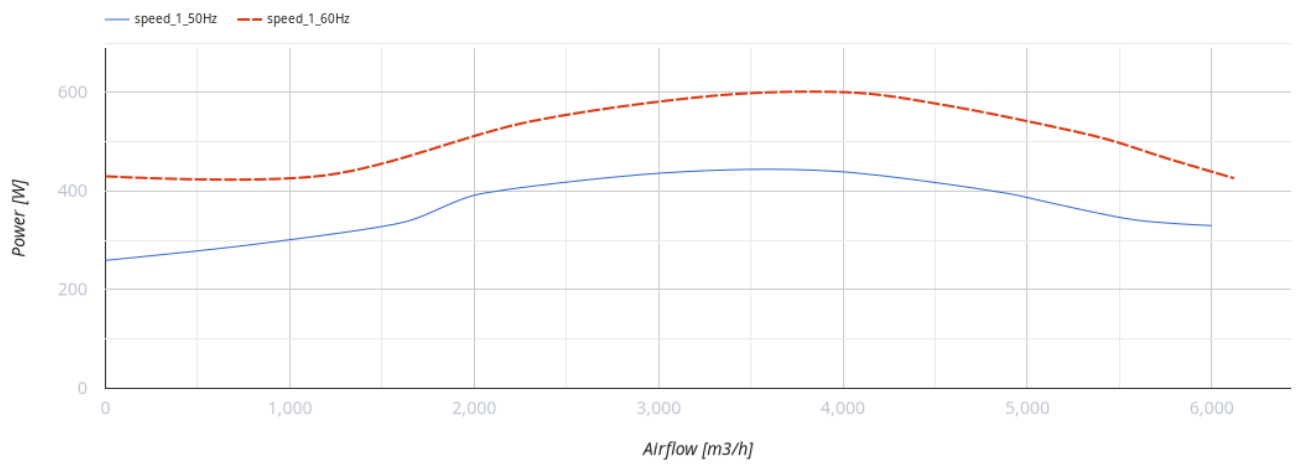
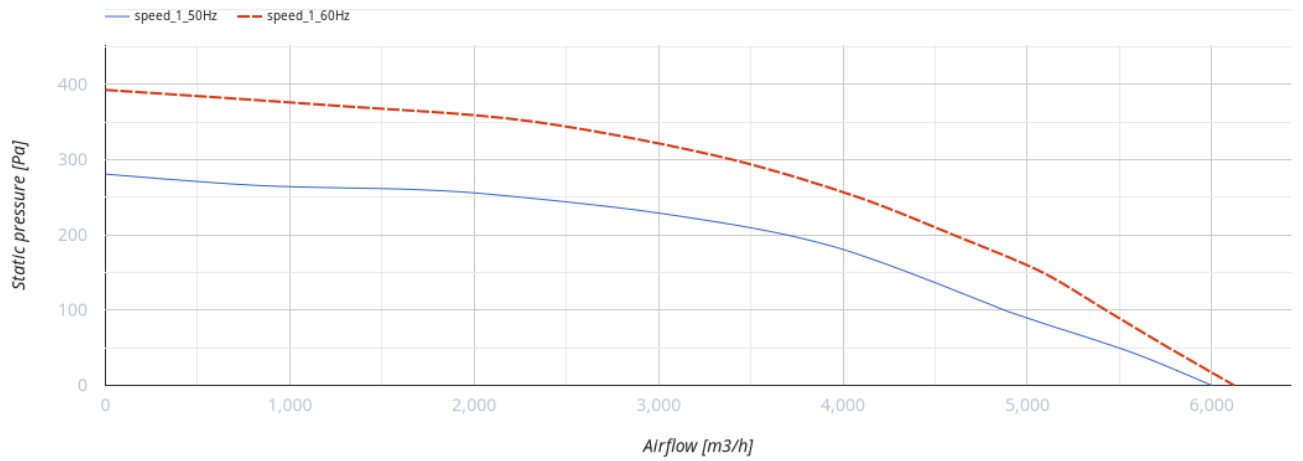
ВКВ 6Д 500



Крышные центробежные вентиляторы с вертикальным выбросом воздуха

- Максимальный расход воздуха: 6000
- Уровень звукового давления LpA на расстоянии 3 м: 52
- Тип двигателя: АС
- Тип крыльчатки: Центробежный назад загнутые лопатки

	Единица измерения	ВКВ 6Д 500
Скорость	-	1
Минимальное напряжение питания	В	400
Максимальное напряжение питания	В	400
Частота сети питания	Гц	50/60
Номинальная мощность	Вт	440
Максимальный ток	А	1.23
Максимальный расход воздуха	м ³ /час	6000
Уровень звукового давления LpA на расстоянии 3 м	дБ(А)	52
Вес	кг	52.7
Максимальная температура перемещаемого воздуха	°С	60
Минимальная температура перемещаемого воздуха	°С	-25
Класс защиты	-	IPX4
Класс защиты привода	-	IP54



Размеры

A	B	C	ØD
859	668	460	445

