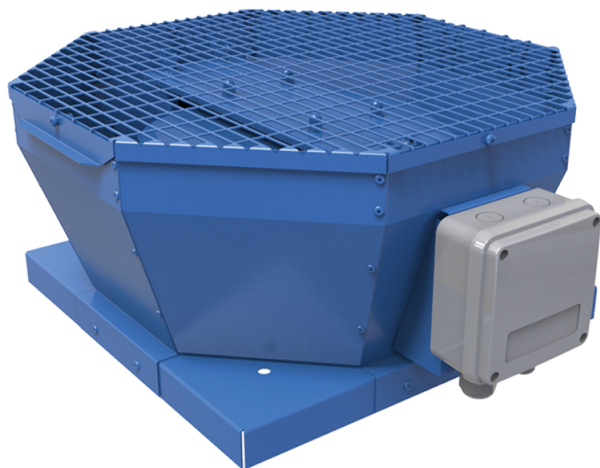


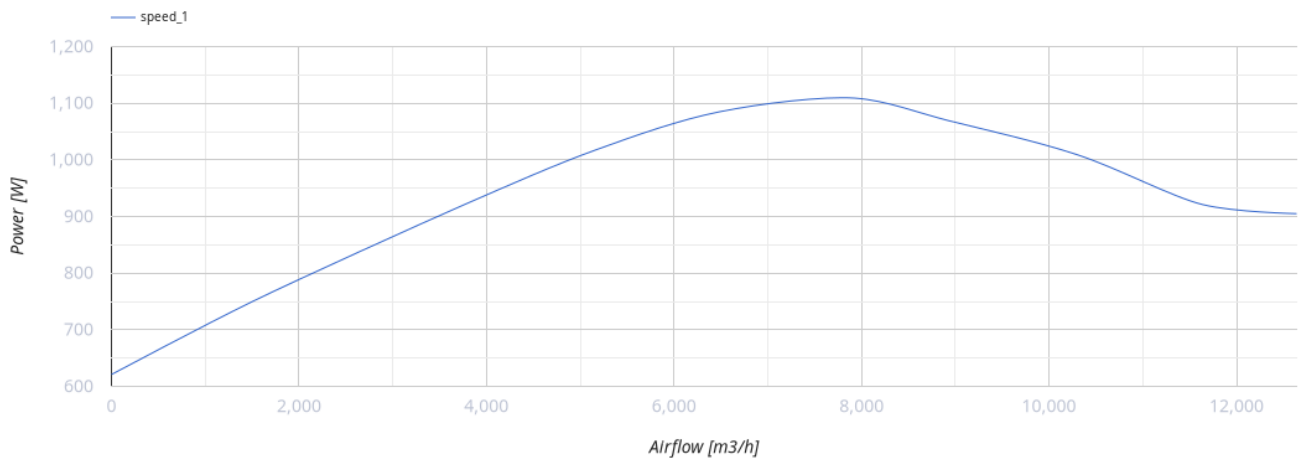
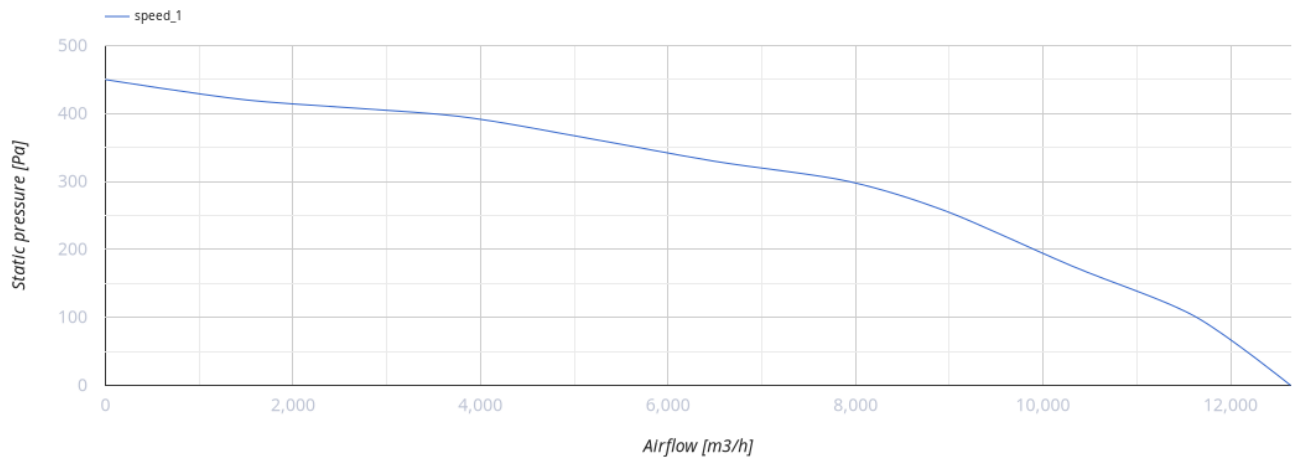
## ВКВ 6Д 630



Центробежные крышные вентиляторы с вертикальным выбросом воздуха

- Максимальный расход воздуха: 12640
- Уровень звукового давления LpA на расстоянии 3 м: 64
- Тип двигателя: АС
- Тип крыльчатки: Центробежный назад загнутые лопатки
- Материал корпуса: Сталь с полимерным покрытием

	Единица измерения	ВКВ 6Д 630
Скорость	-	1
Минимальное напряжение питания	В	400
Максимальное напряжение питания	В	400
Частота сети питания	Гц	50
Номинальная мощность	Вт	1110
Максимальный ток	А	2.42
Максимальный расход воздуха	м <sup>3</sup> /час	12640
Уровень звукового давления LpA на расстоянии 3 м	дБ(А)	64
Вес	кг	96.3
Максимальная температура перемещаемого воздуха	°С	50
Минимальная температура перемещаемого воздуха	°С	-25
Класс защиты	-	IPX4
Класс защиты привода	-	IP54



## Размеры

<b>A</b>	<b>B</b>	<b>C</b>	<b>ØD</b>
951	939	485	600

