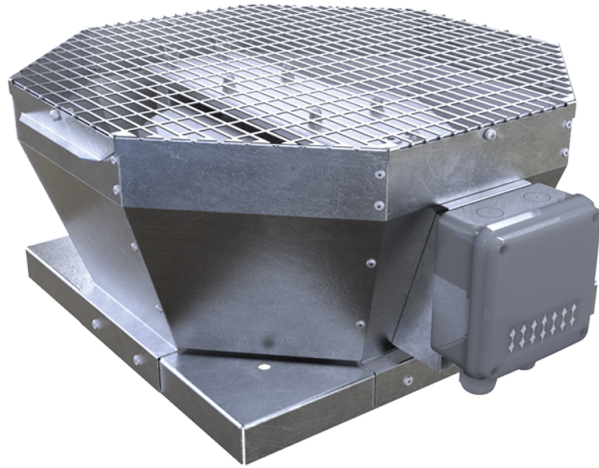


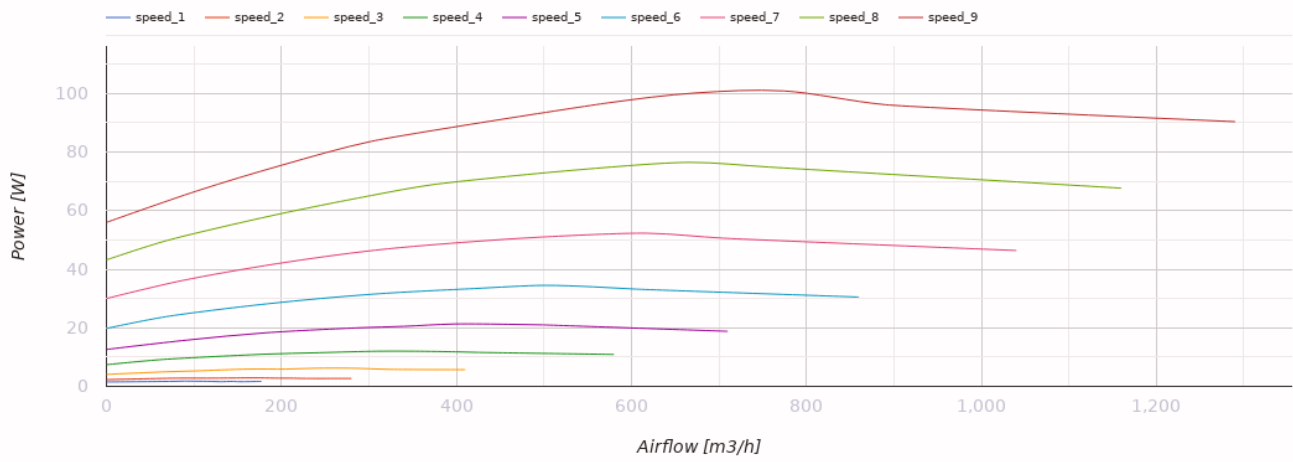
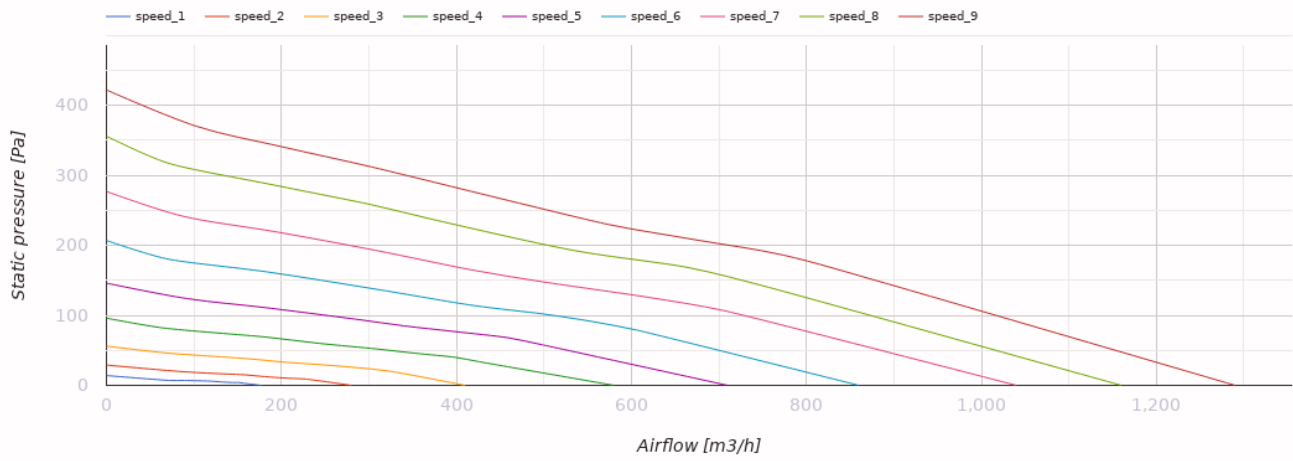
## ВКВц 225 ЕС



Крышные центробежные вентиляторы с вертикальным выбросом воздуха с ЕС-двигателями

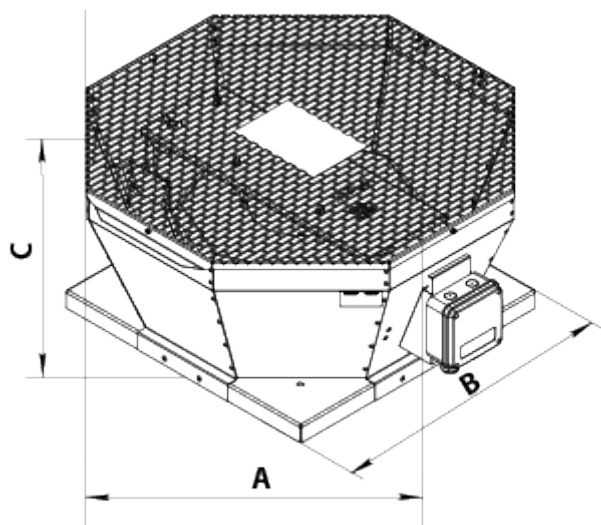
- Уровень звукового давления LpA на расстоянии 3 м: 47
- Тип двигателя: ЕС
- Тип крыльчатки: Центробежная крыльчатка с назад загнутыми лопатками
- Материал корпуса: Оцинкованная сталь

|  | Единица измерения | ВКВц 225 ЕС        |
|--|-------------------|--------------------|
| Минимальное напряжение питания                   | В                 | 230                |
| Максимальное напряжение питания                  | В                 | 230                |
| Частота сети питания                             | Гц                | 50/60              |
| Номинальная мощность                             | Вт                | 101                |
| Максимальный ток                                 | А                 | 0.8                |
| Максимальный расход воздуха                      | м³/час            | 1290               |
| Уровень звукового давления LpA на расстоянии 3 м | дБ(А)             | 47                 |
| Вес  | кг                | 8                  |
| Максимальная температура перемещаемого воздуха   | °С                | 60                 |
| Минимальная температура перемещаемого воздуха    | °С                | -25                |
| Класс защиты                                     | -                 | IPX4               |
| Класс защиты привода                             | -                 | IP55               |
| Материал крыльчатки                              | -                 | Оцинкованная сталь |



## Размеры

| A   | B   | C   |
|-----|-----|-----|
| 417 | 355 | 210 |



## Экодизайн

|   |                |
|---|----------------|
| Торговая марка  | Вентс          |
| Модель  | ВКВц 225 EC    |
| Тип привода   | Integrated VSD |
| Тип теплообменника  | Нет            |
| Номинальный расход воздуха (м³/с)                         | 0.215          |
| Статическое давление при номинальном расходе воздуха (Па) | 186            |
| Максимальные внешние утечки (%)                           | 2.7            |
| Статическая эффективность (%)                             | 48.3           |
| Декларируемый тип вентиляционной единицы                  | NRVU UVU       |
| Эффективная мощность (кВт)                                | 0.098          |
| Sound power level (дБ(А))                                 | 67             |