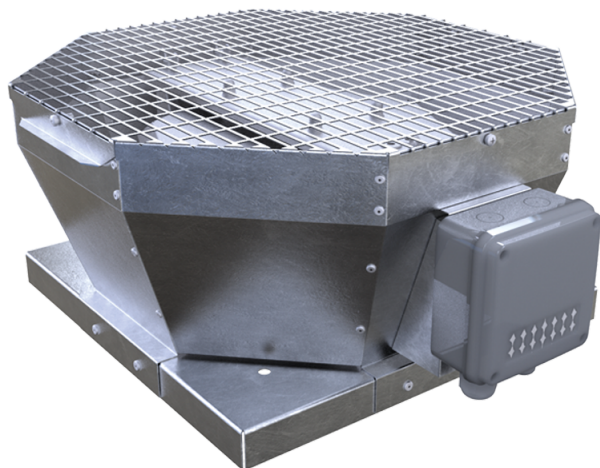


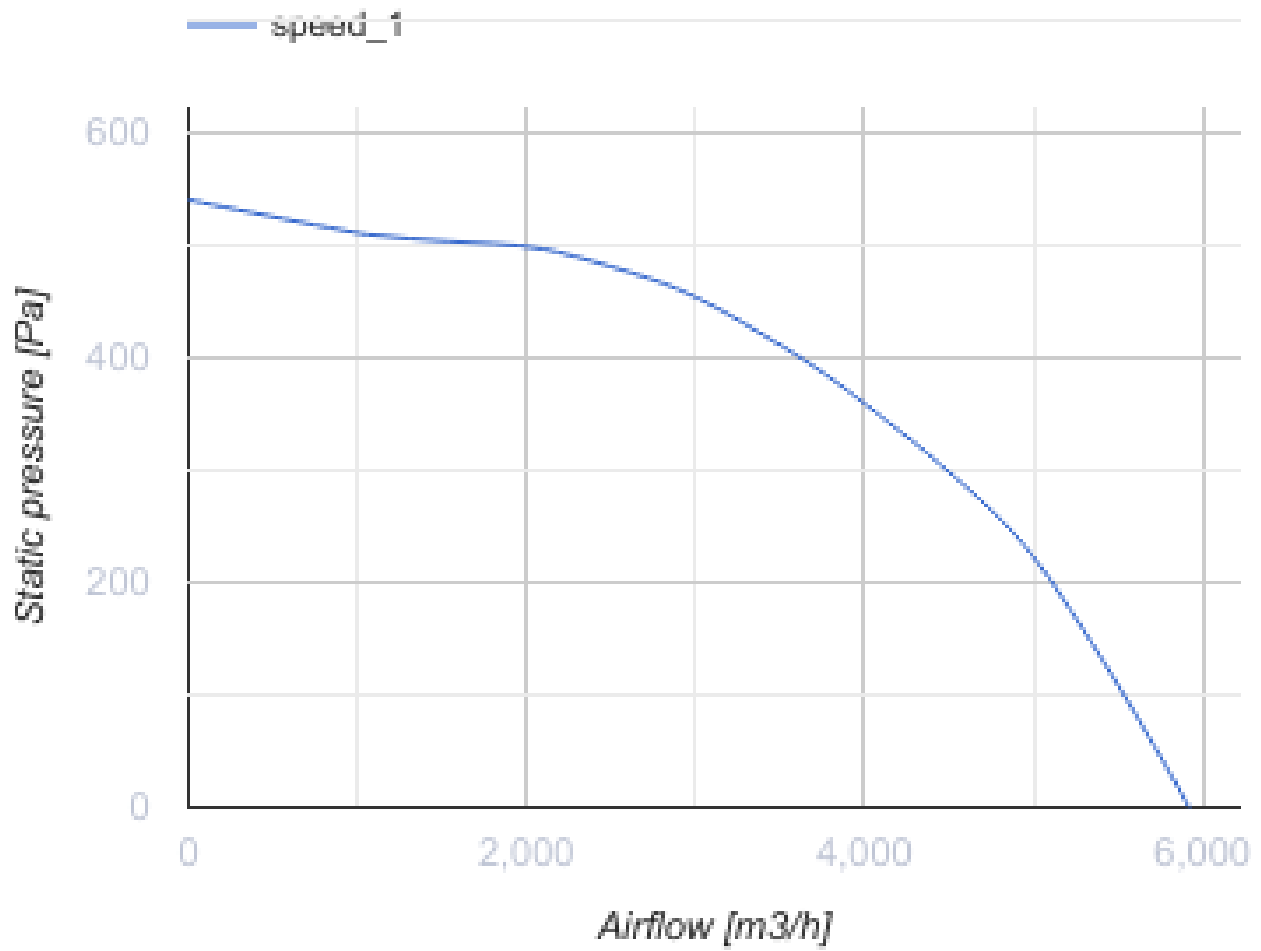
ВКВц 4Д 450

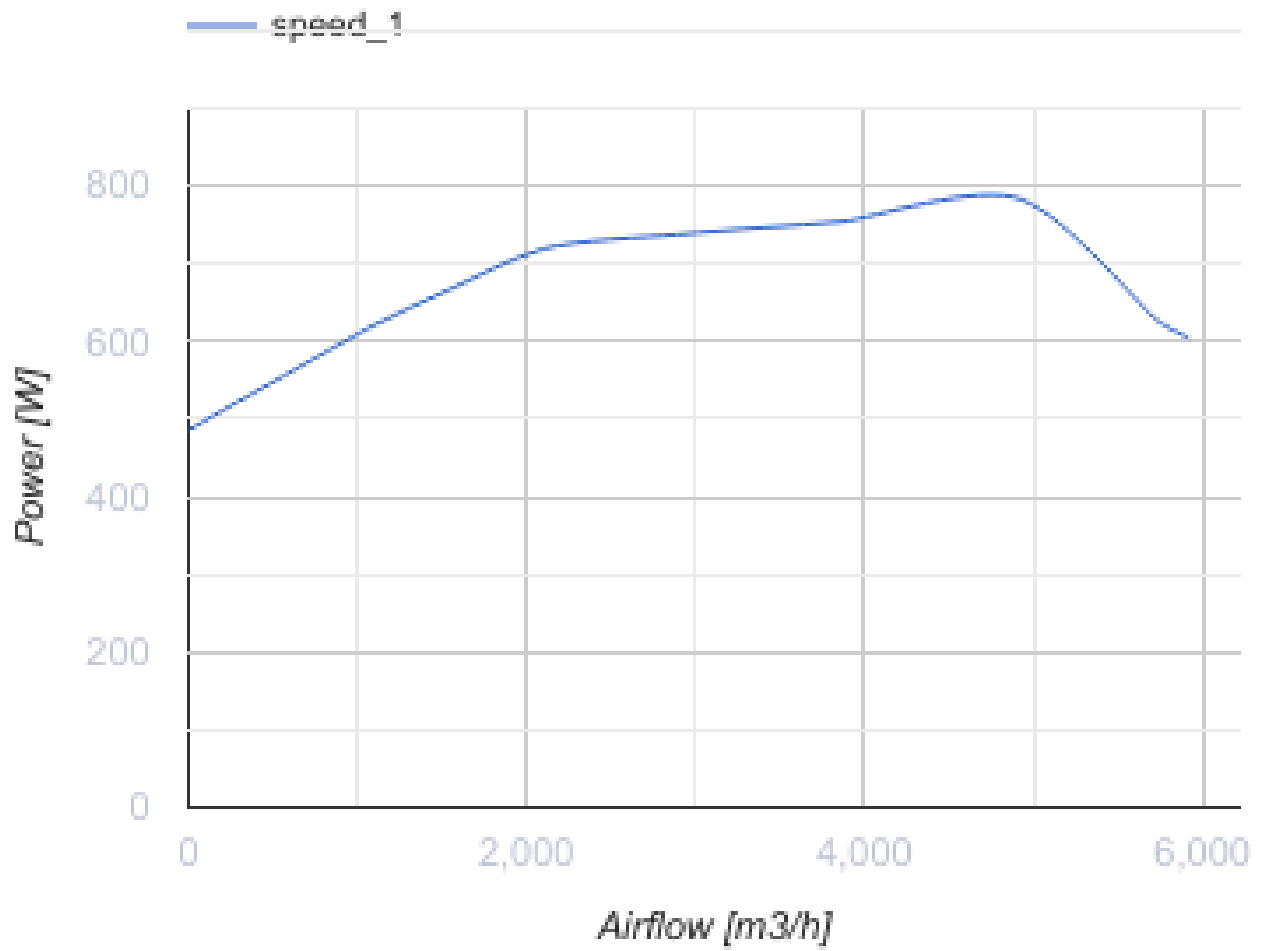


Центробежные крышные вентиляторы с вертикальным выбросом воздуха

- Максимальный расход воздуха: 5920
- Уровень звукового давления LpA на расстоянии 3 м: 57
- Тип двигателя: АС
- Тип крыльчатки: Центробежный назад загнутые лопатки
- Материал корпуса: Оцинкованная сталь

	Единица измерения	ВКВц 4Д 450
Скорость	-	1
Минимальное напряжение питания	В	400
Максимальное напряжение питания	В	400
Частота сети питания	Гц	50
Номинальная мощность	Вт	755
Максимальный ток	А	1.5
Максимальный расход воздуха	м ³ /час	5920
Уровень звукового давления LpA на расстоянии 3 м	дБ(А)	57
Вес	кг	45.5
Максимальная температура перемещаемого воздуха	°С	50
Минимальная температура перемещаемого воздуха	°С	-30
Класс защиты	-	IPX4
Класс защиты привода	-	IP54





Размеры

A	B	C	ØD
738	668	425	438



Экодизайн

Торговая марка	Вентс
Модель	ВКВц 4Д 450
Тип привода	External MSD or VSD
Тип теплообменника	Нет
Номинальный расход воздуха (м ³ /с)	1.077
Статическое давление при номинальном расходе воздуха (Па)	373
Максимальные внешние утечки (%)	2.7
Статическая эффективность (%)	54.3
Декларируемый тип вентиляционной единицы	NRVU UVU
Эффективная мощность (кВт)	0.755
Sound power level (дБ(А))	77