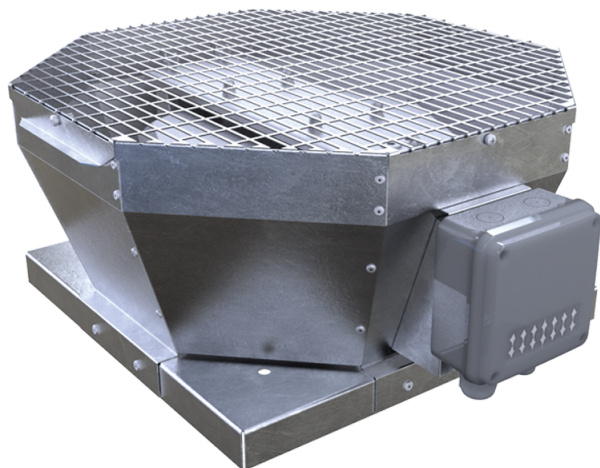


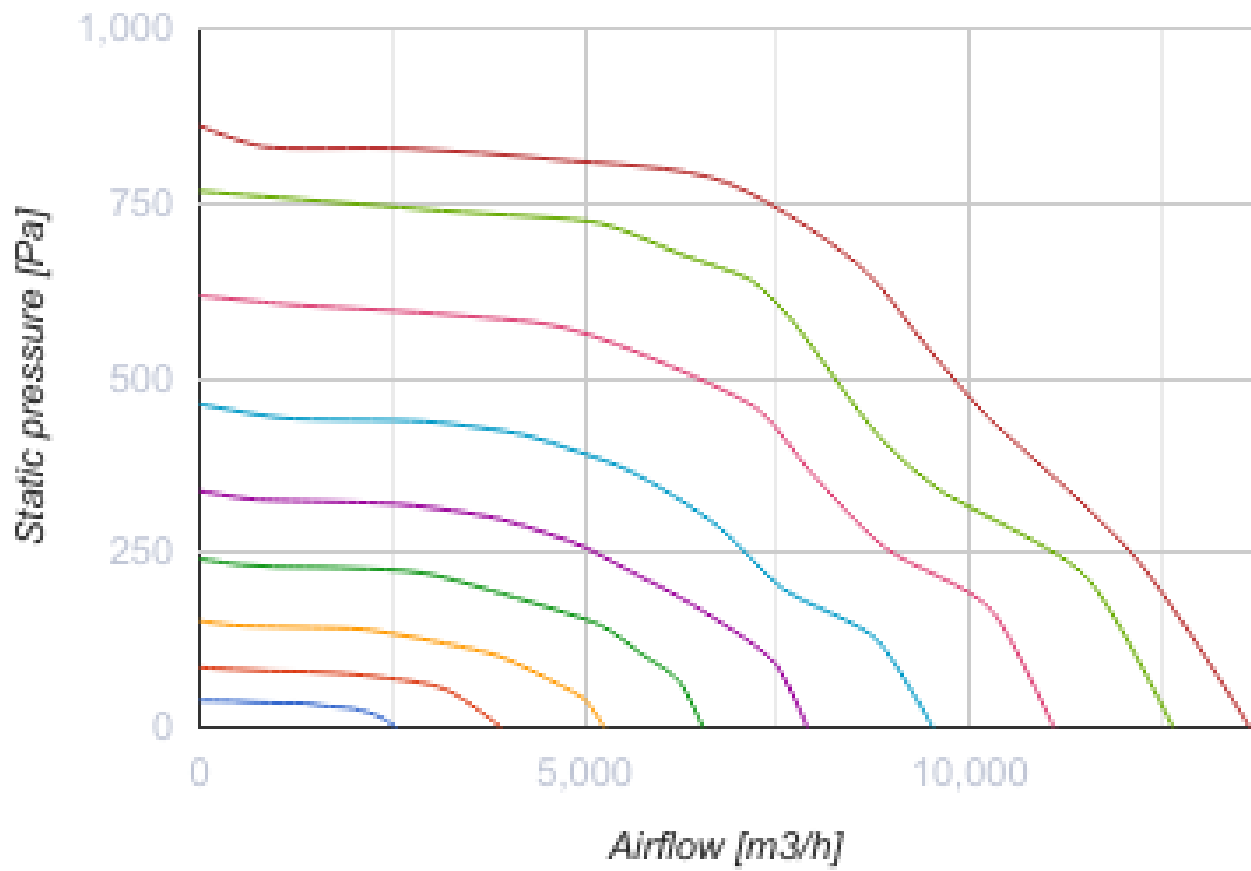
## ВКВц 560 ЕС

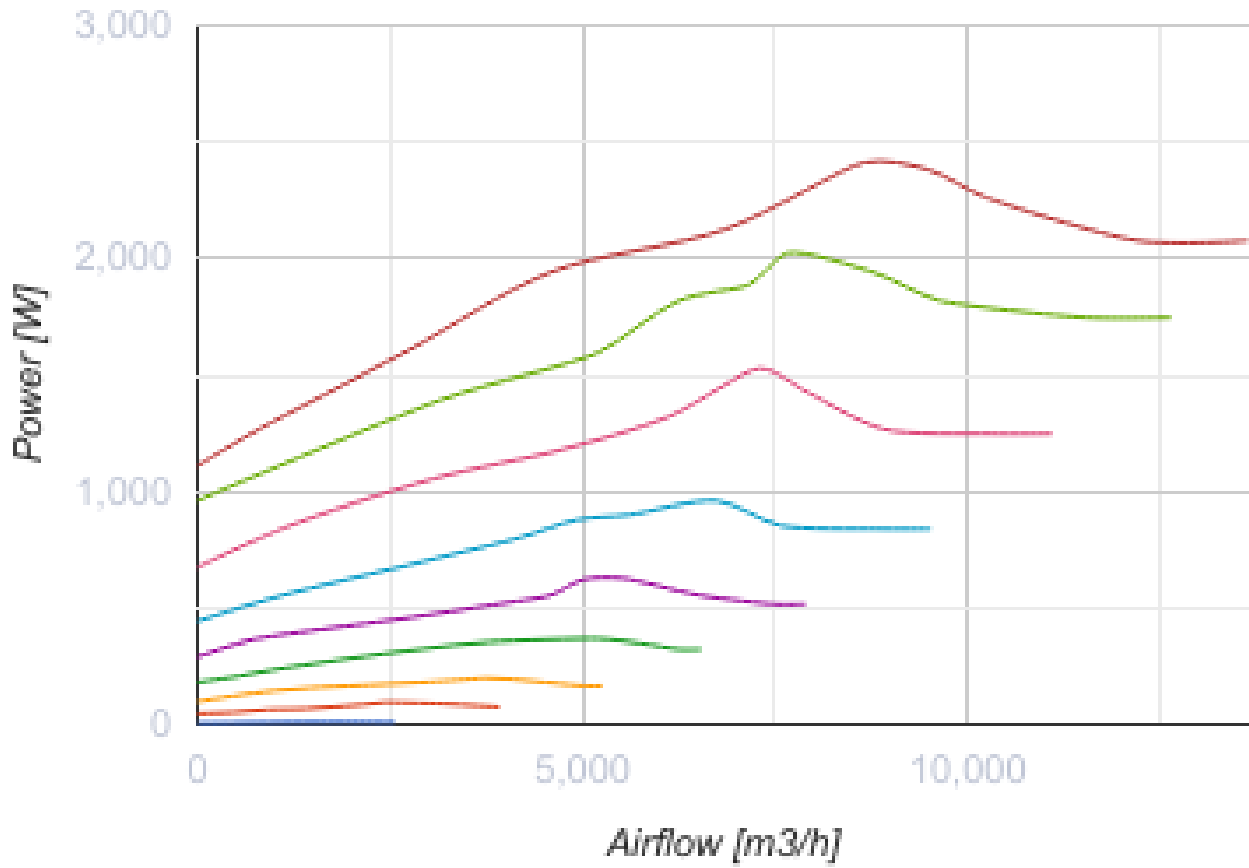


Крышные центробежные вентиляторы с вертикальным выбросом воздуха

- Максимальный расход воздуха: 13640
- Уровень звукового давления LpA на расстоянии 3 м: 69
- Тип двигателя: ЕС
- Тип крыльчатки: Центробежный назад загнутые лопатки
- Материал корпуса: Оцинкованная сталь

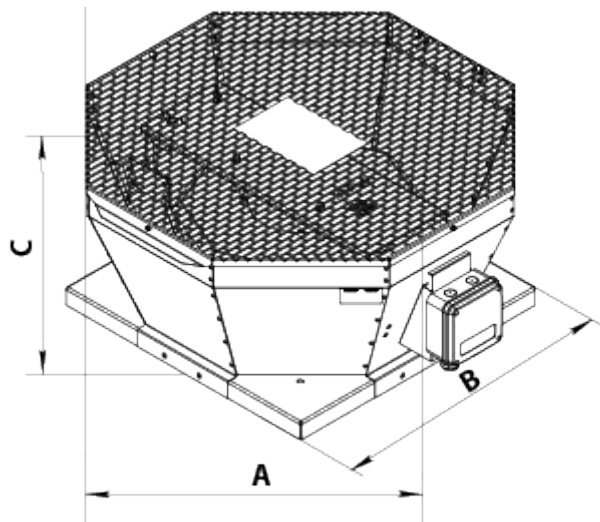
	Единица измерения	ВКВц 560 ЕС
Скорость	-	1
Минимальное напряжение питания	В	400
Максимальное напряжение питания	В	400
Частота сети питания	Гц	50/60
Номинальная мощность	Вт	2412
Максимальный ток	А	3.83
Максимальный расход воздуха	м <sup>3</sup> /час	13640
Уровень звукового давления LpA на расстоянии 3 м	дБ(А)	69
Вес	кг	71
Максимальная температура перемещаемого воздуха	°С	60
Минимальная температура перемещаемого воздуха	°С	-25
Класс защиты	-	IPX4
Класс защиты привода	-	IP54





**Размеры**

A	B	C
859	833	478



## Экодизайн

Торговая марка	Вентс
Модель	ВКВц 560 EC
Тип привода	Integrated VSD
Тип теплообменника	Нет
Номинальный расход воздуха (м <sup>3</sup> /с)	1.904
Статическое давление при номинальном расходе воздуха (Па)	779
Максимальные внешние утечки (%)	2.7
Статическая эффективность (%)	75.9
Декларируемый тип вентиляционной единицы	NRVU UVU
Sound power level (дБ(А))	89
Эффективная мощность (кВт)	2.124