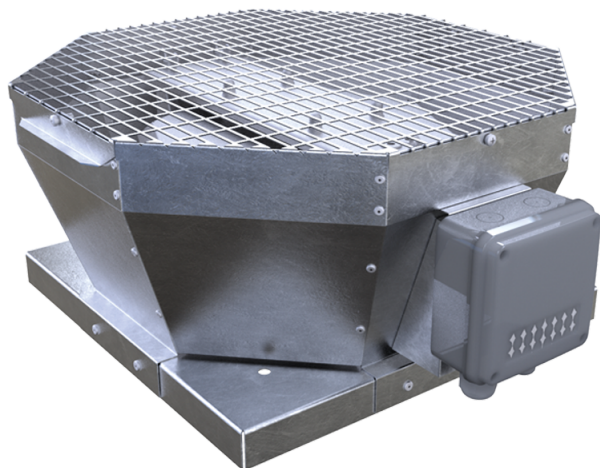


ВКВц 630 ЕС



Крышные центробежные вентиляторы с вертикальным выбросом воздуха

- Максимальный расход воздуха: 18270
- Уровень звукового давления LpA на расстоянии 3 м: 71
- Тип двигателя: ЕС
- Тип крыльчатки: Центробежный назад загнутые лопатки
- Материал корпуса: Оцинкованная сталь

	Единица измерения	ВКВц 630 ЕС
Скорость	-	1
Минимальное напряжение питания	В	400
Максимальное напряжение питания	В	400
Частота сети питания	Гц	50/60
Номинальная мощность	Вт	2973
Максимальный ток	А	4.66
Максимальный расход воздуха	м ³ /час	18270
Уровень звукового давления LpA на расстоянии 3 м	дБ(А)	71
Вес	кг	101
Максимальная температура перемещаемого воздуха	°С	55
Минимальная температура перемещаемого воздуха	°С	-25
Класс защиты	-	IPX4
Класс защиты привода	-	IP54
Соответствие нормам ERP	-	2016, 2018
Категория установки	-	Вентиляционная установка для нежилых помещений
Тип привода	-	Integrated VSD
Тип теплообменника	-	Нет
Номинальный расход воздуха	м ³ /с	3.596
Статическое давление при номинальном расходе воздуха	Па	465
Максимальные внешние утечки	%	2.7

Статическая эффективность	%	62.1
Декларируемый тип вентиляционной единицы	-	NRVU UVU
Sound power level	дБ(A)	91
Эффективная мощность	кВт	2.901

Размеры

A	B	C
951	890	530

