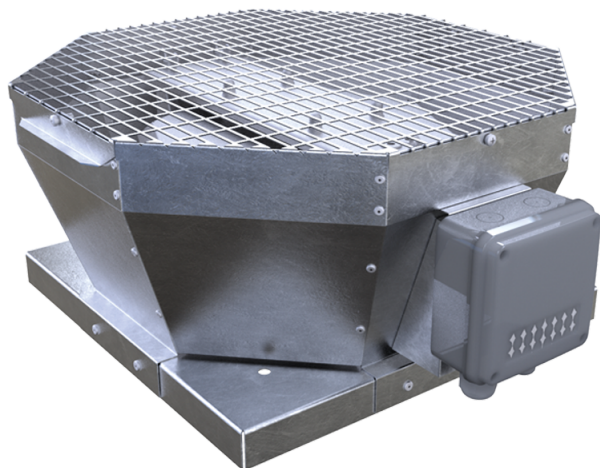


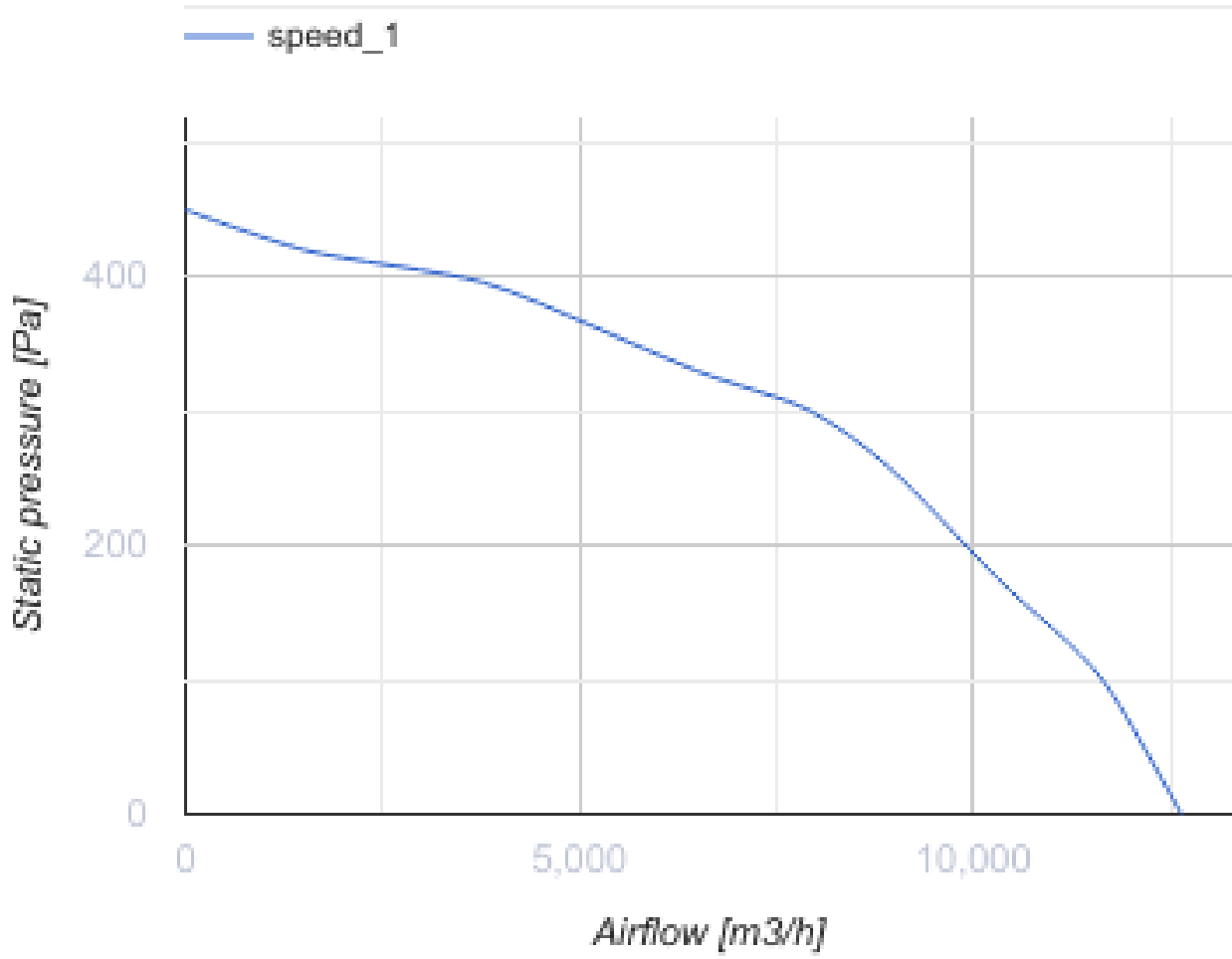
ВКВц 6Д 630

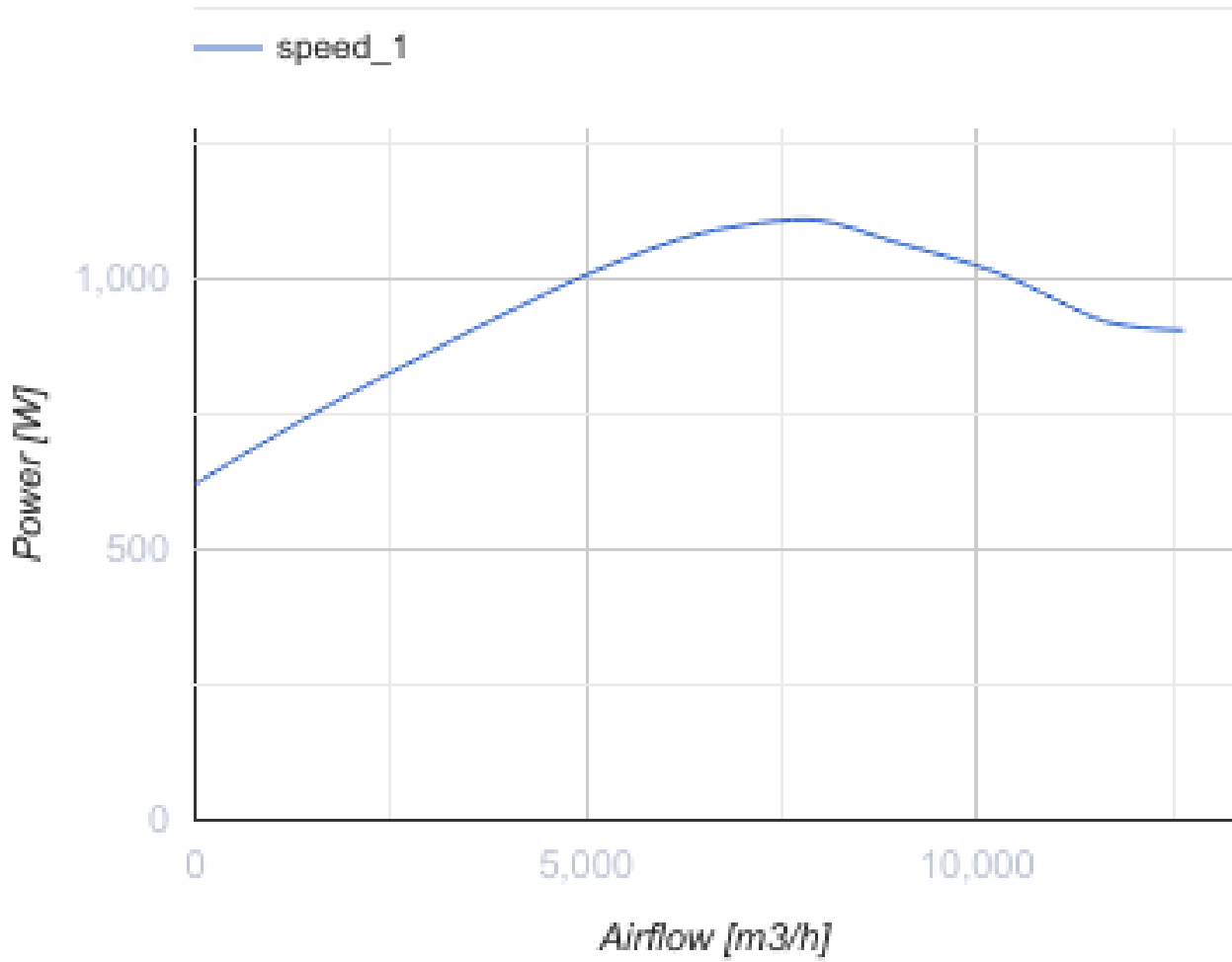


Крышные центробежные вентиляторы с вертикальным выбросом воздуха

- Максимальный расход воздуха: 12640
- Уровень звукового давления LpA на расстоянии 3 м: 64
- Тип двигателя: АС
- Тип крыльчатки: Центробежный назад загнутые лопатки
- Материал корпуса: Оцинкованная сталь

	Единица измерения	ВКВц 6Д 630
Скорость	-	1
Минимальное напряжение питания	В	400
Максимальное напряжение питания	В	400
Частота сети питания	Гц	50
Номинальная мощность	Вт	1110
Максимальный ток	А	2.42
Максимальный расход воздуха	м ³ /час	12640
Уровень звукового давления LpA на расстоянии 3 м	дБ(А)	64
Вес	кг	96.3
Максимальная температура перемещаемого воздуха	°С	50
Минимальная температура перемещаемого воздуха	°С	-25
Класс защиты	-	IPX4
Класс защиты привода	-	IP54





Размеры

A	B	C	ØD
951	939	485	600



Экодизайн

Торговая марка	Вентс
Модель	ВКВц 6Д 630
Тип привода	External MSD or VSD
Тип теплообменника	Нет
Номинальный расход воздуха (м ³ /с)	2.482
Статическое давление при номинальном расходе воздуха (Па)	258
Максимальные внешние утечки (%)	2.7
Статическая эффективность (%)	61.1
Декларируемый тип вентиляционной единицы	NRVU UVU
Эффективная мощность (кВт)	1.069
Sound power level (дБ(А))	84