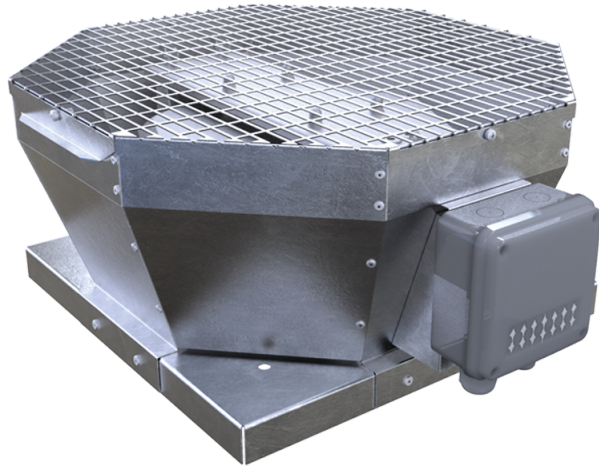


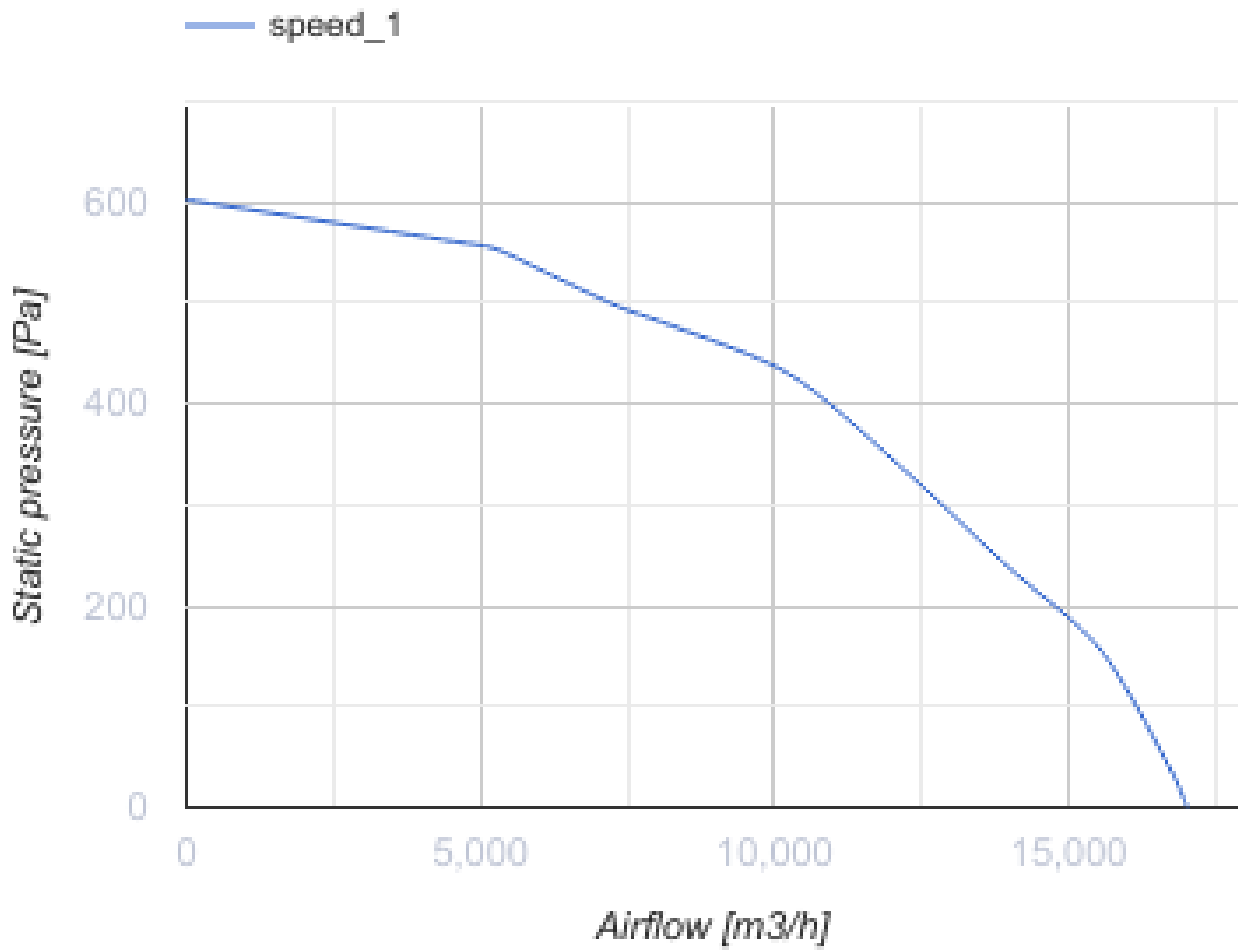
# ВКВц 6Д 710

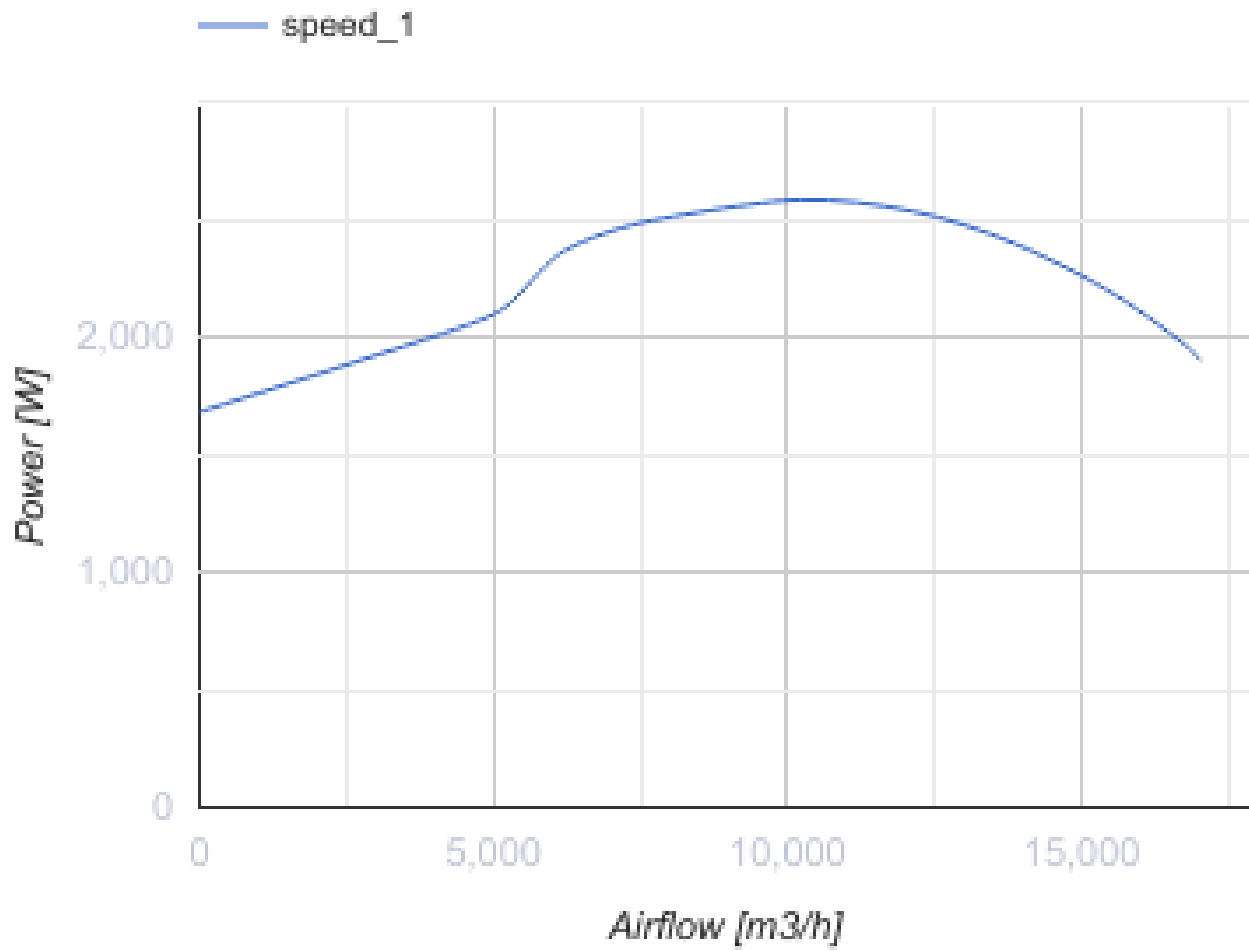


Крышные центробежные вентиляторы с вертикальным выбросом воздуха

- Максимальный расход воздуха: 17010
- Уровень звукового давления LpA на расстоянии 3 м: 67
- Тип двигателя: АС
- Тип крыльчатки: Центробежный назад загнутые лопатки
- Материал корпуса: Оцинкованная сталь

	Единица измерения	ВКВц 6Д 710
Скорость	-	1
Минимальное напряжение питания	В	400
Максимальное напряжение питания	В	400
Частота сети питания	Гц	50
Номинальная мощность	Вт	2583
Максимальный ток	А	4.87
Максимальный расход воздуха	м <sup>3</sup> /час	17010
Уровень звукового давления LpA на расстоянии 3 м	дБ(А)	67
Вес	кг	134
Максимальная температура перемещаемого воздуха	°С	70
Минимальная температура перемещаемого воздуха	°С	-25
Класс защиты	-	IPX4
Класс защиты привода	-	IP54





### Размеры

<b>A</b>	<b>B</b>	<b>C</b>	<b>ØD</b>
992	939	485	674



## Экодизайн

Торговая марка	Вентс
Модель	ВКВц 6Д 710
Тип привода	External MSD or VSD
Тип теплообменника	Нет
Номинальный расход воздуха (м <sup>3</sup> /с)	2.833
Статическое давление при номинальном расходе воздуха (Па)	431
Максимальные внешние утечки (%)	2.7
Статическая эффективность (%)	48.2
Декларируемый тип вентиляционной единицы	NRVU UVU
Sound power level (дБ(A))	87
Эффективная мощность (кВт)	2.583