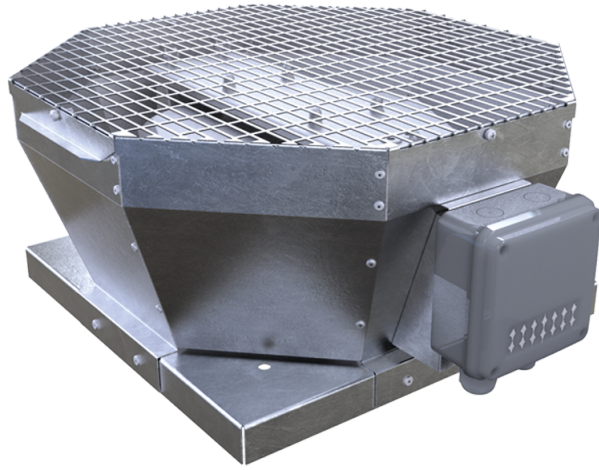


ВКВц 6Е 400



Центробежные крышные вентиляторы с вертикальным выбросом воздуха

- Максимальный расход воздуха: 2740
- Уровень звукового давления LpA на расстоянии 3 м: 47
- Тип двигателя: АС
- Тип крыльчатки: Центробежный назад загнутые лопатки
- Материал корпуса: Оцинкованная сталь

	Единица измерения	ВКВц 6Е 400
Скорость	-	1
Минимальное напряжение питания	В	230
Максимальное напряжение питания	В	230
Частота сети питания	Гц	50/60
Номинальная мощность	Вт	184
Максимальный ток	А	0.89
Максимальный расход воздуха	м ³ /час	2740
Уровень звукового давления LpA на расстоянии 3 м	дБ(А)	47
Вес	кг	32.7
Максимальная температура перемещаемого воздуха	°С	60
Минимальная температура перемещаемого воздуха	°С	-30
Класс защиты	-	IPX4
Класс защиты привода	-	IP54
Соответствие нормам ERP	-	2016, 2018
Категория установки	-	Вентиляционная установка для нежилых помещений
Тип привода	-	External MSD or VSD
Тип теплообменника	-	Нет
Номинальный расход воздуха	м ³ /с	0.513
Статическое давление при номинальном расходе воздуха	Па	149
Максимальные внешние утечки	%	2.7

Статическая эффективность	%	42.6
Декларируемый тип вентиляционной единицы	-	NRVU UVU
Sound power level	дБ(A)	67
Эффективная мощность	кВт	0.183

Размеры

A	B	C	ØD
738	598	375	438

