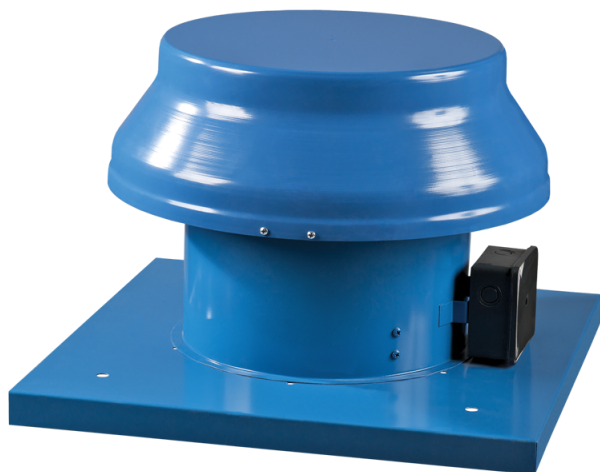


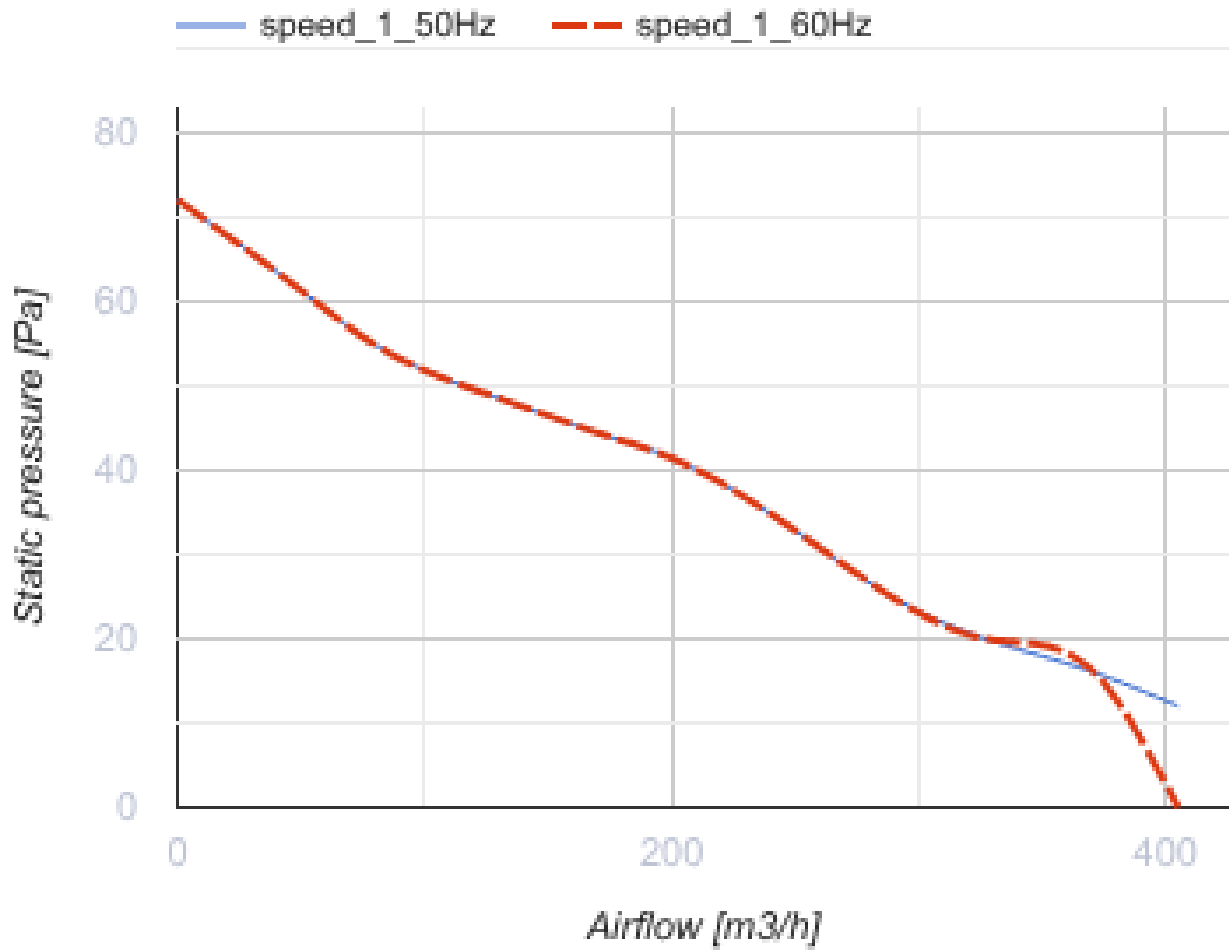
# ВОК1 200

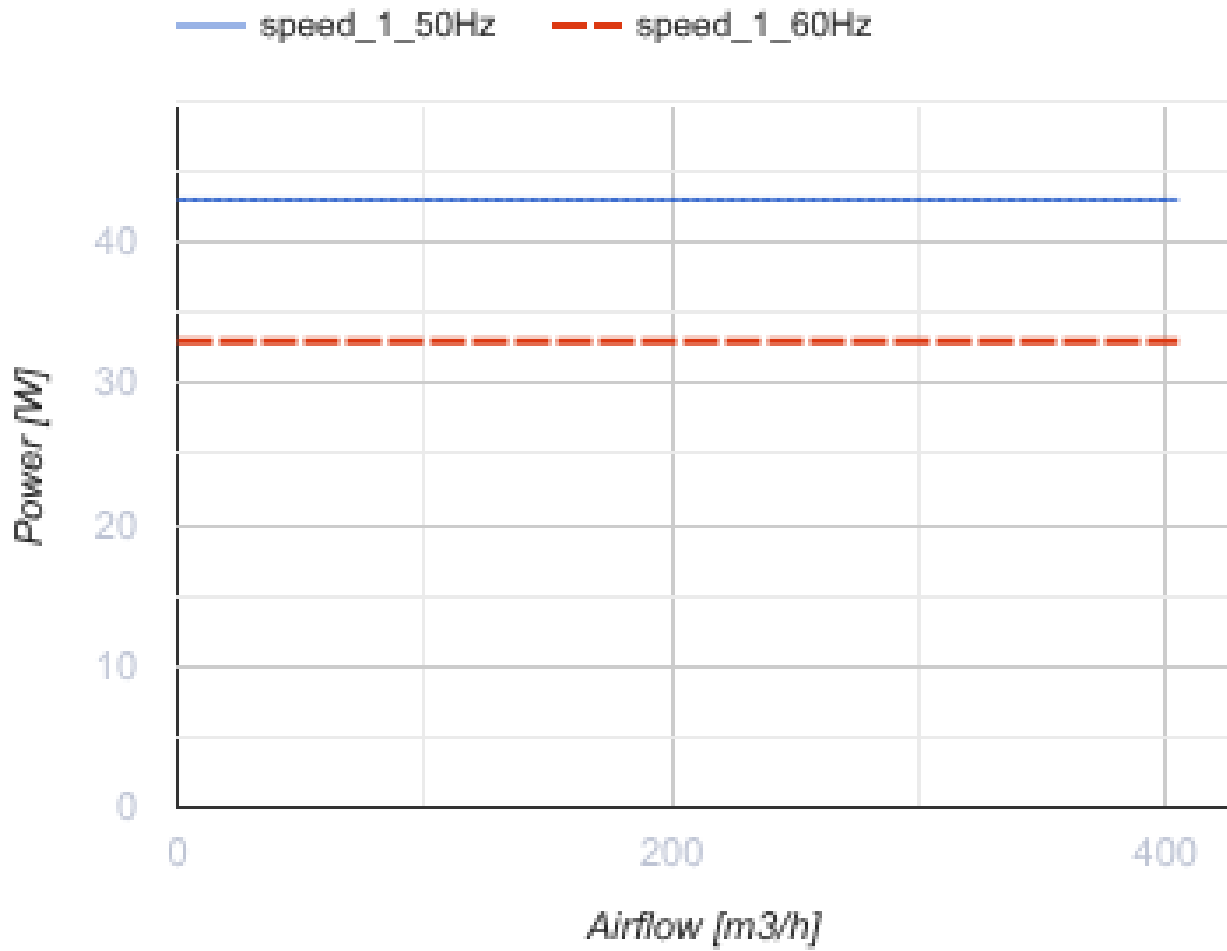


Крышные осевые вентиляторы с алюминиевой крыльчаткой

- Уровень звукового давления LpA на расстоянии 3 м: 32
- Тип крыльчатки: Осевой
- Материал корпуса: Сталь с полимерным покрытием

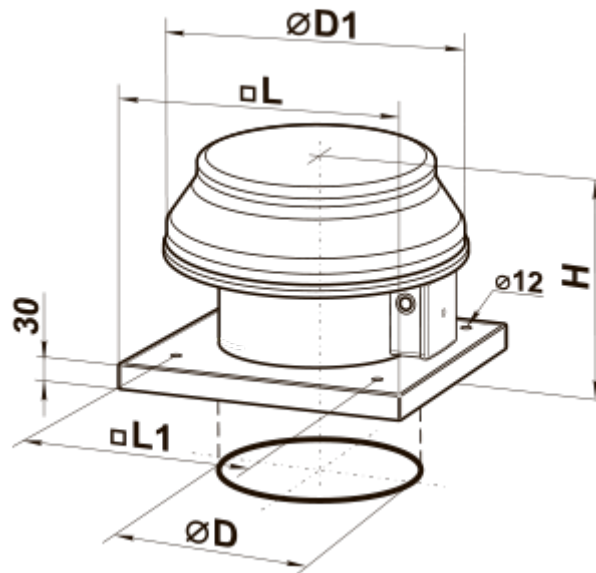
	Единица измерения	ВОК1 200
Фазность	-	1
Минимальное напряжение питания	В	220
Максимальное напряжение питания	В	240
Частота сети питания	Гц	50/60
Номинальная мощность	Вт	43
Максимальный ток	А	0.28
Максимальный расход воздуха	м³/час	405
Скорость вращения	-	1300
Уровень звукового давления LpA на расстоянии 3 м	дБ(А)	32
Вес	кг	6.1
Максимальная температура перемещаемого воздуха	°С	40
Класс защиты	-	IP24
Класс защиты привода	-	IP44
Материал крыльчатки	-	Алюминий
Типоразмер	мм	200








### Размеры

ØD	ØD1	H	L	L1
208	345	280	425	330



## Аксессуары

### Регуляторы скорости

Наименование	Фото	Описание
<a href="#">PCA5E-3.5-T</a>		Регуляторы применяются для управления производительностью однофазных вентиляторов путем ступенчатого регулирования скорости вращения электродвигателей
<a href="#">PCA5E-5.0-T</a>		Регуляторы применяются для управления производительностью однофазных вентиляторов путем ступенчатого регулирования скорости вращения электродвигателей
<a href="#">PCA5E-7.5-T</a>		Регуляторы применяются для управления производительностью однофазных вентиляторов путем ступенчатого регулирования скорости вращения электродвигателей

### Аксессуары к крышным вентиляторам

Наименование	Фото	Описание
<a href="#">PKB 220-225</a>		Монтажная рама
<a href="#">PKBI 220-225</a>		Монтажная рама с тепло- и звукоизоляцией

## Экодизайн

Торговая марка	Вентс
Модель	ВOK1 200
Тип привода	External MSD or VSD
Тип теплообменника	Нет
Статическое давление при номинальном расходе воздуха (Па)	44
Максимальные внешние утечки (%)	2.7
Статическая эффективность (%)	6.9
Декларируемый тип вентиляционной единицы	NRVU UVU
Эффективная мощность (кВт)	0.032
Sound power level (дБ(A))	52