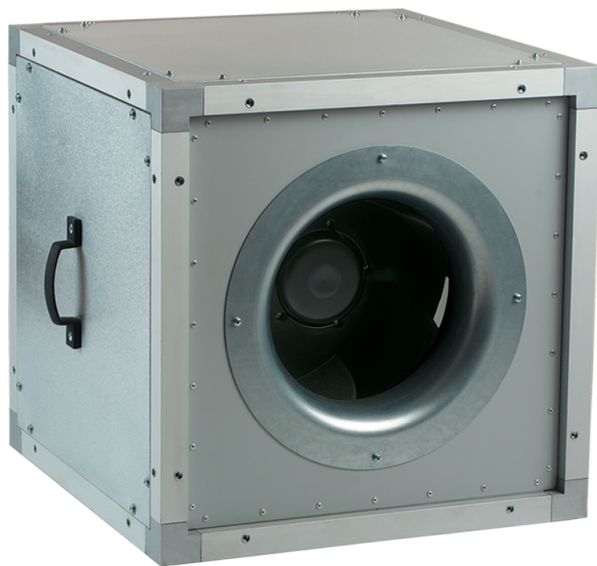


ВШ 315 ЕС



Канальные центробежные вентиляторы в тепло- и звукоизоляционном корпусе

- Максимальный расход воздуха: 2370
- Уровень звукового давления LpA на расстоянии 3 м: 35
- Шумоизоляция
- Тип двигателя: ЕС
- Тип крыльчатки: Центробежный назад загнутые лопатки
- Материал корпуса: Алюминк
- Установка в любом положении

	Единица измерения	ВШ 315 ЕС
Размер подключаемого воздуховода	мм	315
Скорость	-	1
Минимальное напряжение питания	В	200
Максимальное напряжение питания	В	240
Частота сети питания	Гц	50/60
Номинальная мощность	Вт	150
Максимальный ток	А	1.23
Максимальный расход воздуха	м ³ /час	2370
Уровень звукового давления LpA на расстоянии 3 м	дБ(А)	35
Вес	кг	25.7
Максимальная температура перемещаемого воздуха	°С	80
Минимальная температура перемещаемого воздуха	°С	-40
Класс защиты	-	IPX4
Соответствие нормам ERP	-	2016, 2018
Категория установки	-	Вентиляционная установка для нежилых помещений
Тип привода	-	Integrated VSD
Тип теплообменника	-	Нет
Номинальный расход воздуха	м ³ /с	0.404
Статическое давление при номинальном расходе воздуха	Па	223
Максимальные внешние утечки	%	2.7

Статическая эффективность	%	70.2
Декларируемый тип вентиляционной единицы	-	NRVU UVU
Sound power level	дБ(A)	55
Эффективная мощность	кВт	0.15

Размеры

A
500

