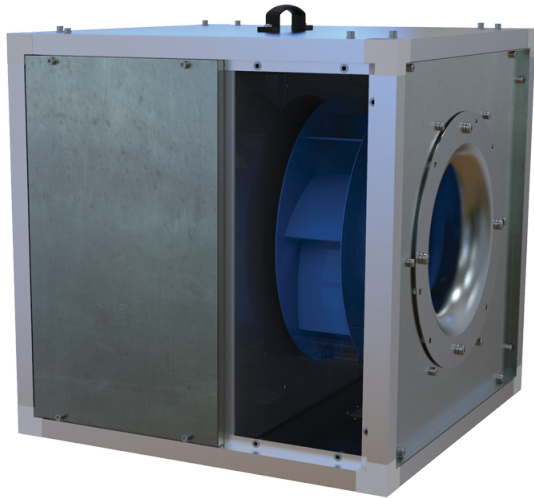


## ВШК 355 4Д



Центробежные кухонные вентиляторы в шумоизолированном корпусе

- Максимальный расход воздуха: 3200
- Уровень звукового давления LpA на расстоянии 3 м: 58
- Шумоизоляция
- Тип двигателя: АС
- Тип крыльчатки: Центробежный назад загнутые лопатки
- Материал корпуса: Алюминк
- Установка в любом положении

	Единица измерения	ВШК 355 4Д
Размер подключаемого воздуховода	мм	355
Скорость	-	1
Количество фаз	-	3
Минимальное напряжение питания	В	400
Максимальное напряжение питания	В	400
Частота сети питания	Гц	50
Номинальная мощность	Вт	370
Максимальный ток	А	1.1
Максимальный расход воздуха	м <sup>3</sup> /час	3200
Скорость вращения	-	1375
Уровень звукового давления LpA на расстоянии 3 м	дБ(А)	58
Вес	кг	48.1
Максимальная температура перемещаемого воздуха	°С	120
Минимальная температура перемещаемого воздуха	°С	-25
Класс защиты	-	IPX4





## Размеры

L	L1	H	H1	B	B1	A	C
600	638	600	638	600	638	225	540

