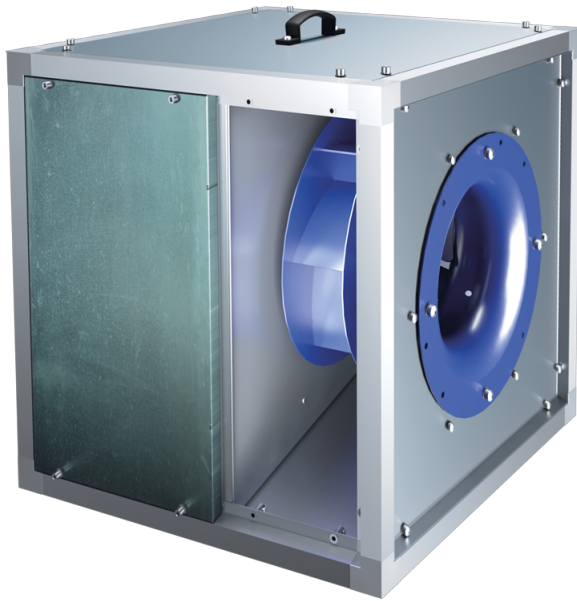


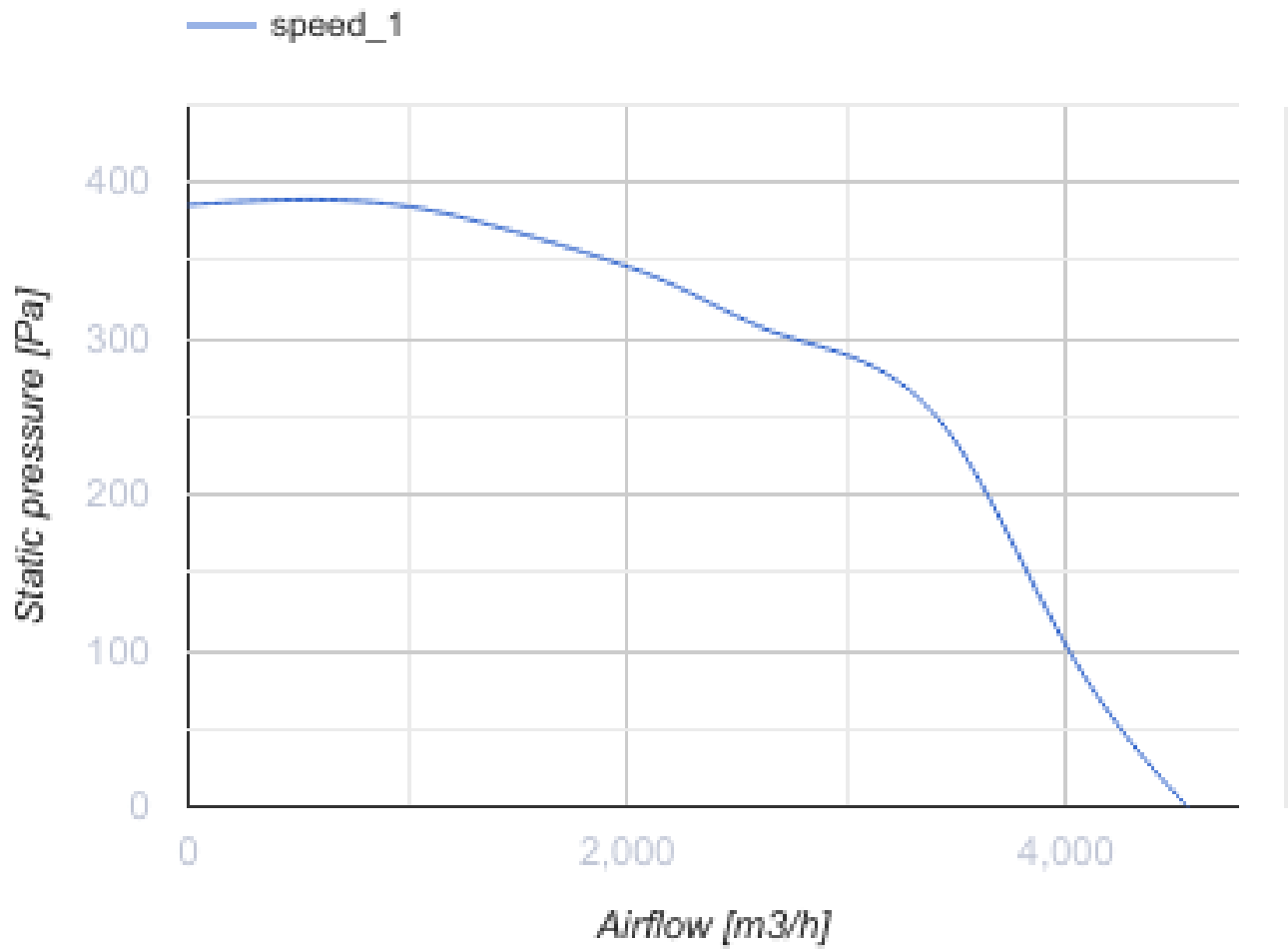
## ВШК 400 Е ЕС

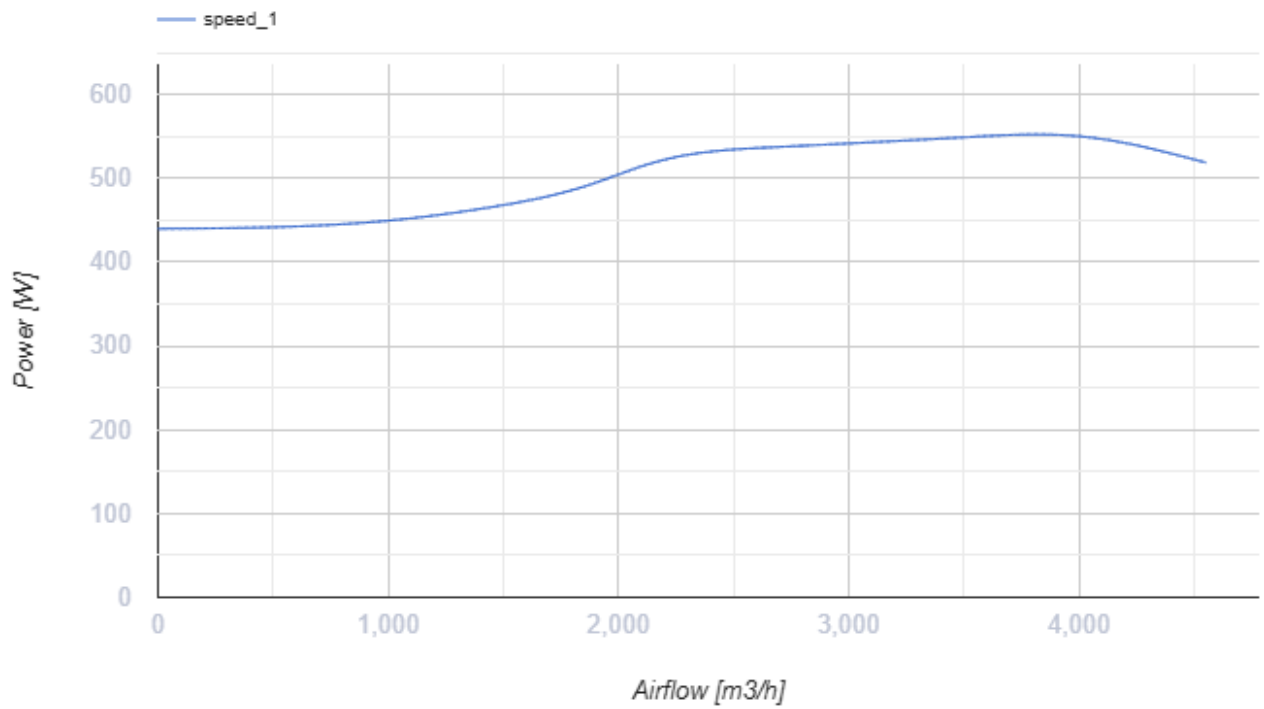
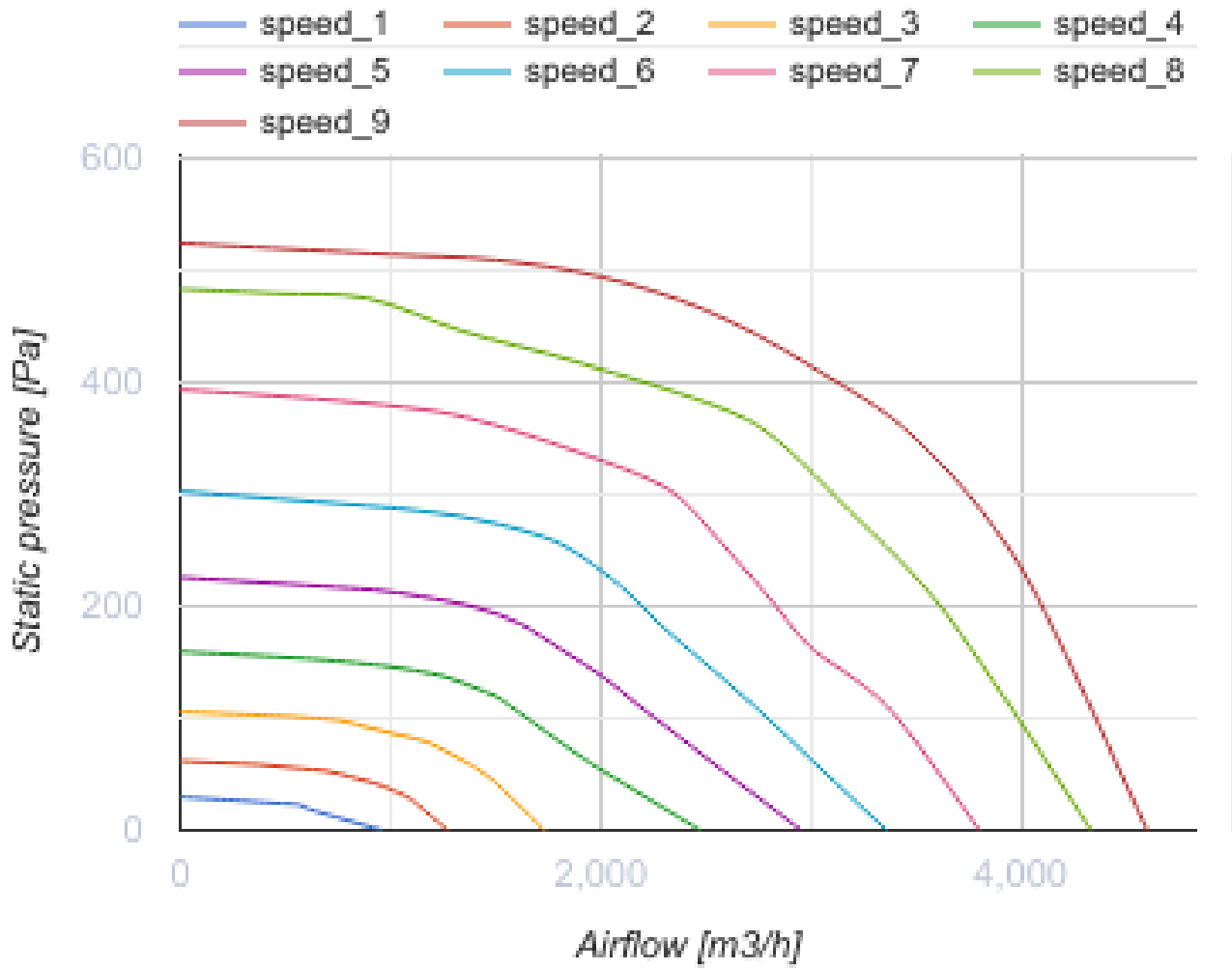


Кухонные каналные вентиляторы в шумоизолированных корпусах с рабочей температурой 120 °С с ЕС-двигателями

- Максимальный расход воздуха: 4600
- Уровень звукового давления LpA на расстоянии 3 м: 60
- класс огнестойкости: 120°С в течение 60 мин
- Шумоизоляция
- Тип двигателя: ЕС
- Тип крыльчатки: Центробежная крыльчатка с назад загнутыми лопатками
- Материал корпуса: Алюминий
- Установка в любом положении

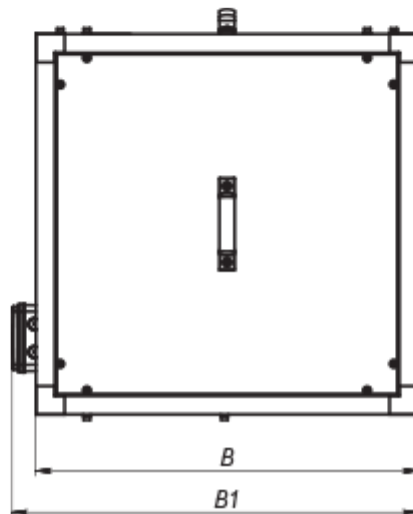
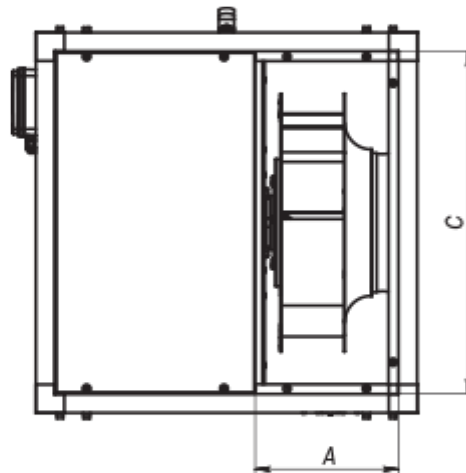
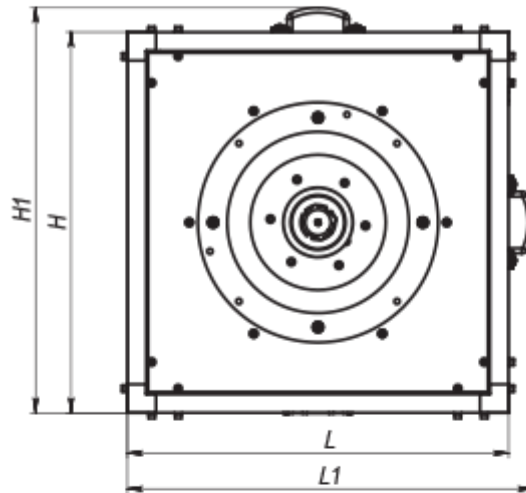
	Единица измерения	ВШК 400 Е ЕС
Размер подключаемого воздуховода	мм	400
Скорость	-	1
Фазность	-	1
Минимальное напряжение питания	В	230
Максимальное напряжение питания	В	230
Частота сети питания	Гц	50/60
Номинальная мощность	Вт	550
Максимальный ток	А	4.9
Максимальный расход воздуха	м <sup>3</sup> /час	4600
Скорость вращения	-	1500
Уровень звукового давления LpA на расстоянии 3 м	дБ(А)	60
Вес	кг	57
Максимальная температура перемещаемого воздуха	°С	120
Минимальная температура перемещаемого воздуха	°С	-25
Класс защиты	-	IPX4





## Размеры

L	L1	H	H1	B	B1	A	C
670	708	670	708	670	708	252	610



## Аксессуары

### Регуляторы скорости

Наименование	Фото	Описание
<a href="#">P-1/010</a>		Регулятор скорости для ЕС-двигателей