

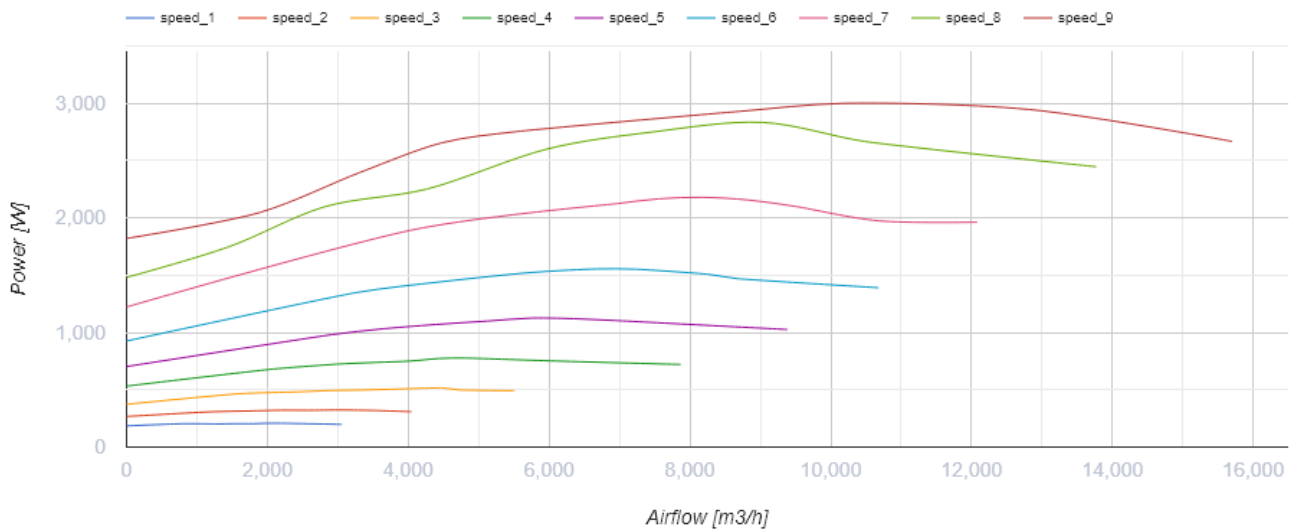
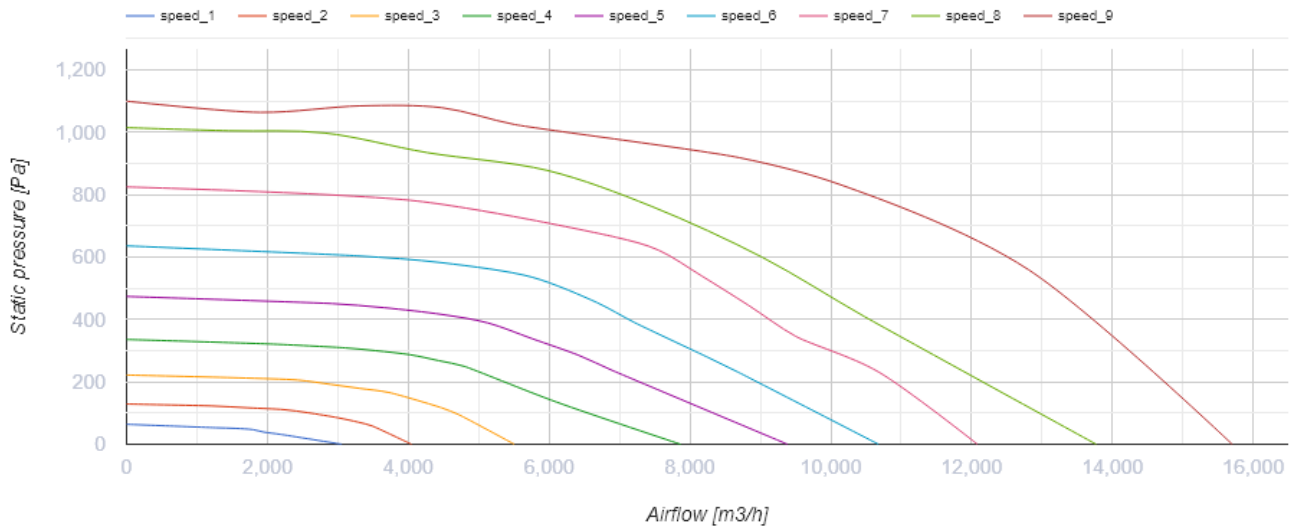
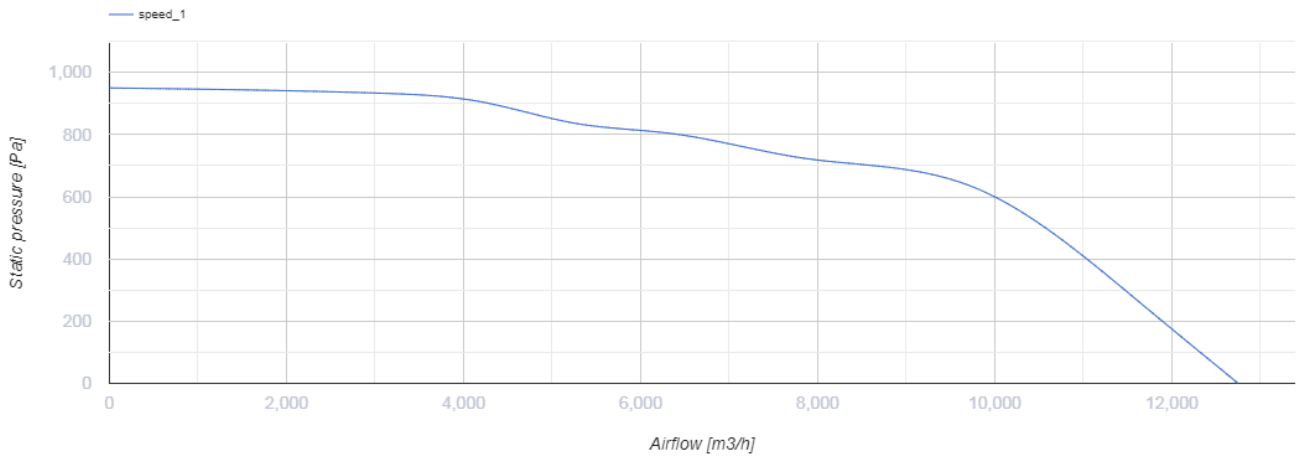
## ВШК 560 Д ЕС

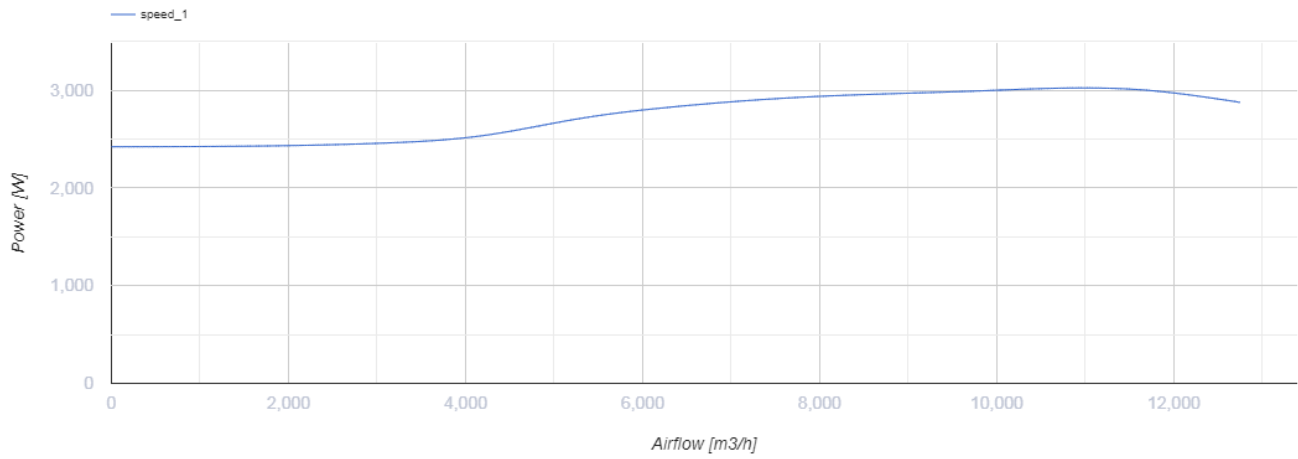


Центробежные кухонные вентиляторы в шумоизолированном корпусе

- Максимальный расход воздуха: 15700
- Уровень звукового давления LpA на расстоянии 3 м: 64
- класс огнестойкости: 120°C в течение 60 мин
- Шумоизоляция
- Тип двигателя: ЕС
- Тип крыльчатки: Центробежная крыльчатка с назад загнутыми лопатками
- Материал корпуса: Алюмин
- Установка в любом положении

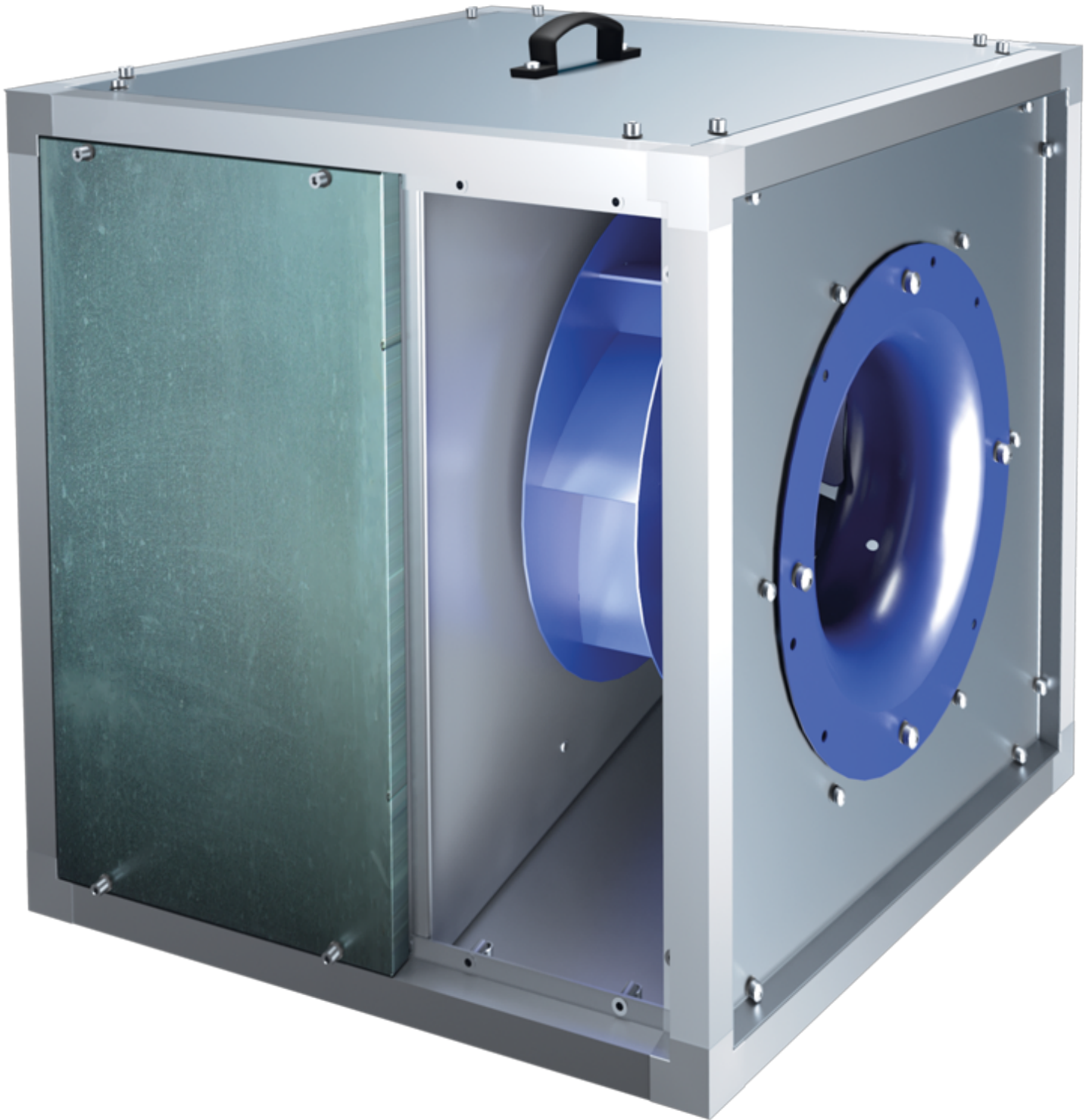
	Единица измерения	ВШК 560 Д ЕС
Размер подключаемого воздуховода	мм	560
Скорость	-	1
Фазность	-	3
Минимальное напряжение питания	В	400
Максимальное напряжение питания	В	400
Частота сети питания	Гц	50/60
Номинальная мощность	Вт	3000
Максимальный ток	А	6.4
Максимальный расход воздуха	м <sup>3</sup> /час	15700
Скорость вращения	-	1500
Уровень звукового давления LpA на расстоянии 3 м	дБ(А)	64
Вес	кг	113
Максимальная температура перемещаемого воздуха	°С	120
Минимальная температура перемещаемого воздуха	°С	-25
Класс защиты	-	IPX4





## Размеры

<b>L</b>	<b>L1</b>	<b>H</b>	<b>H1</b>	<b>B</b>	<b>B1</b>	<b>A</b>	<b>C</b>
900	938	900	938	900	938	365	840



## Аксессуары

### Регуляторы скорости

Наименование	Фото	Описание
--------------	------	----------

[P-1/010](#)



Регулятор скорости для ЕС-двигателей