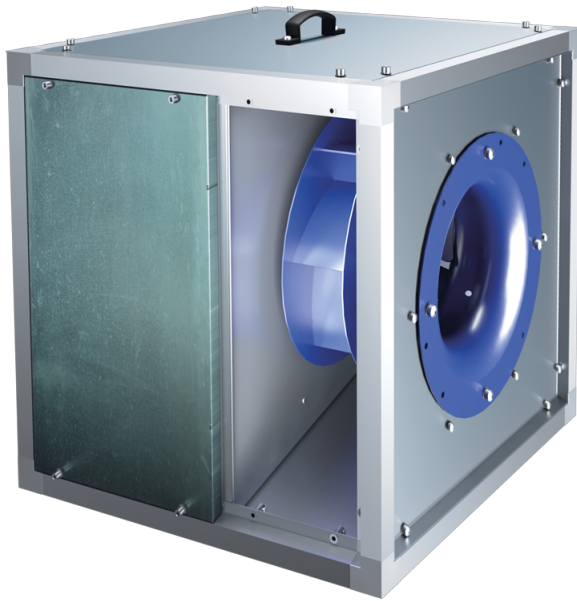


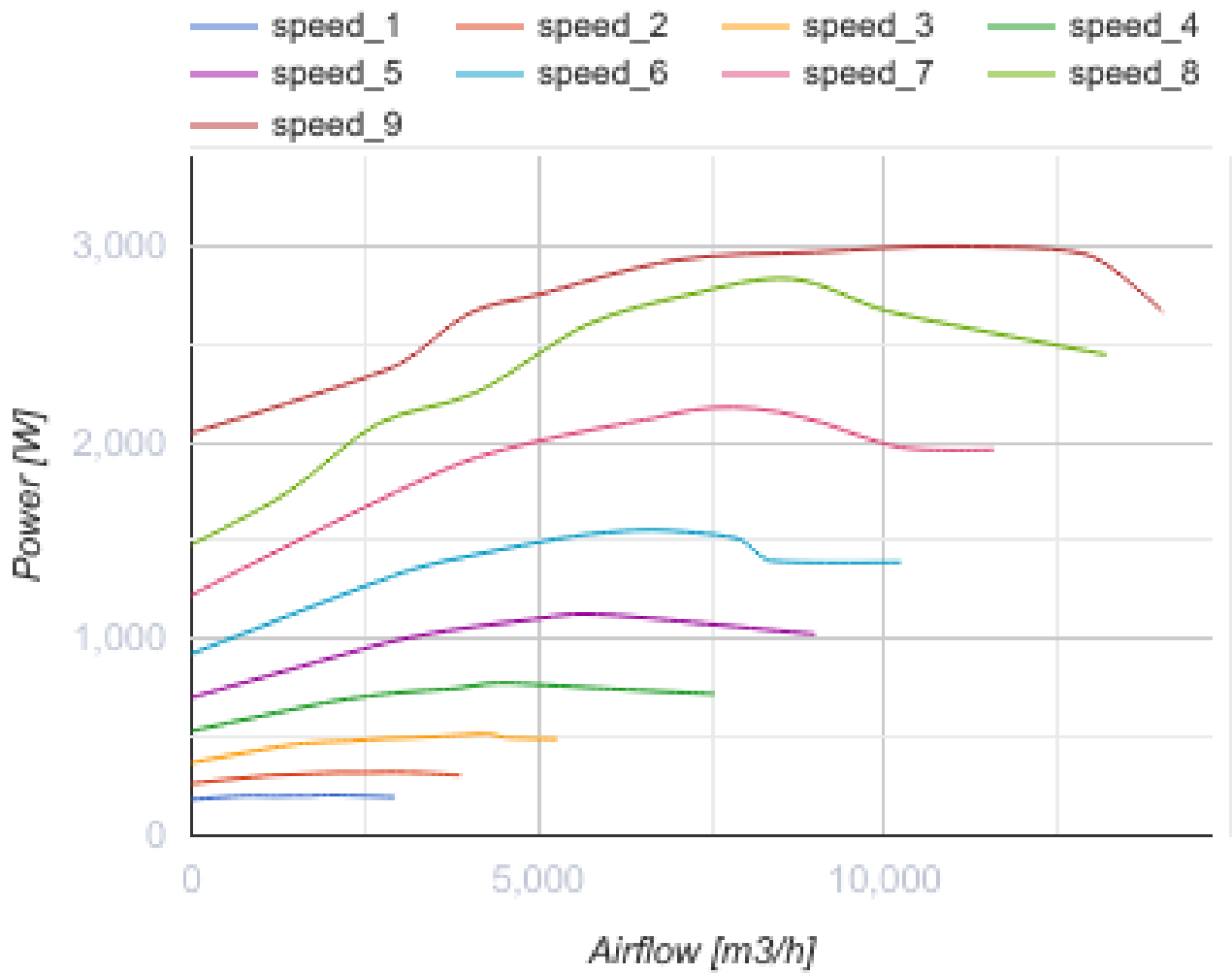
ВШК 630 Д ЕС



Центробежные кухонные вентиляторы в шумоизолированном корпусе

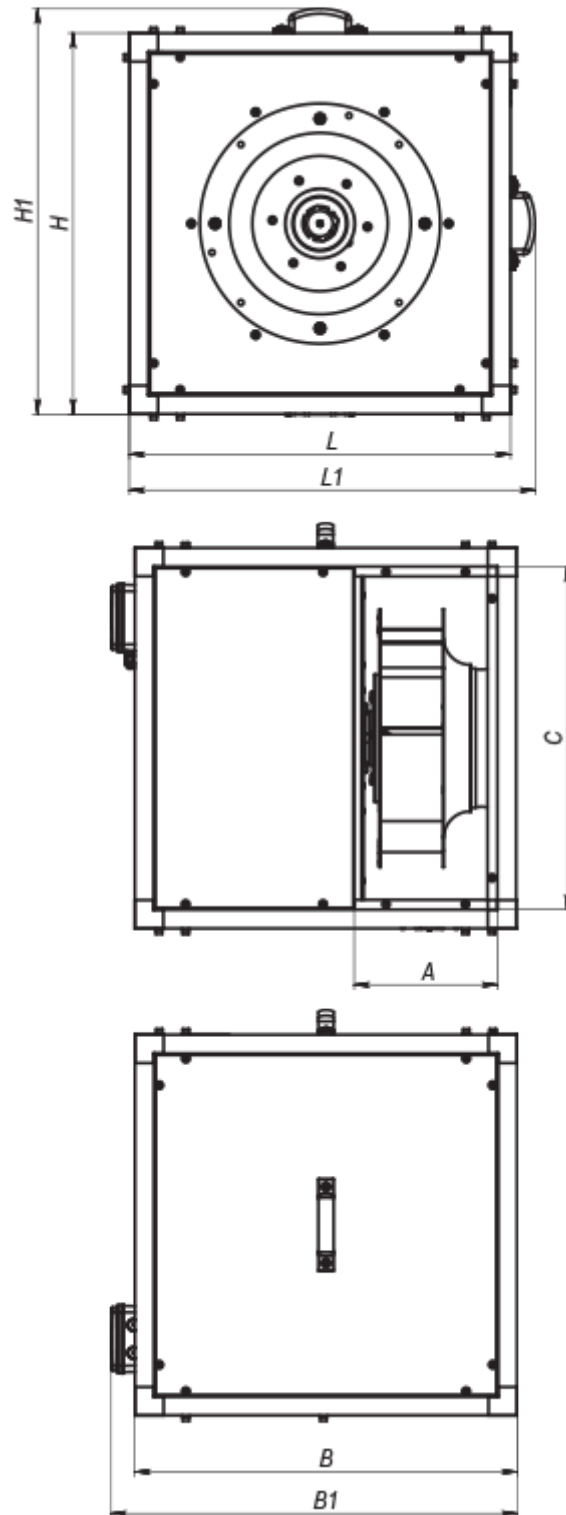
- Максимальный расход воздуха: 14000
- Уровень звукового давления LpA на расстоянии 3 м: 65
- класс огнестойкости: 120°C в течение 60 мин
- Шумоизоляция
- Тип двигателя: ЕС
- Тип крыльчатки: Центробежная крыльчатка с назад загнутыми лопатками
- Материал корпуса: Алюмин
- Установка в любом положении

	Единица измерения	ВШК 630 Д ЕС
Размер подключаемого воздуховода	мм	630
Скорость	-	1
Фазность	-	3
Минимальное напряжение питания	В	400
Максимальное напряжение питания	В	400
Частота сети питания	Гц	50/60
Номинальная мощность	Вт	3000
Максимальный ток	А	7.2
Максимальный расход воздуха	м ³ /час	14000
Скорость вращения	-	1000
Уровень звукового давления LpA на расстоянии 3 м	дБ(А)	65
Вес	кг	164.5
Максимальная температура перемещаемого воздуха	°С	120
Минимальная температура перемещаемого воздуха	°С	-25
Класс защиты	-	IPX4



Размеры

L	L1	H	H1	B	B1	A	C
1000	1038	1000	1038	1000	1038	409	940



Аксессуары

Регуляторы скорости

Наименование	Фото	Описание
--------------	------	----------

[P-1/010](#)



Регулятор скорости для ЕС-двигателей