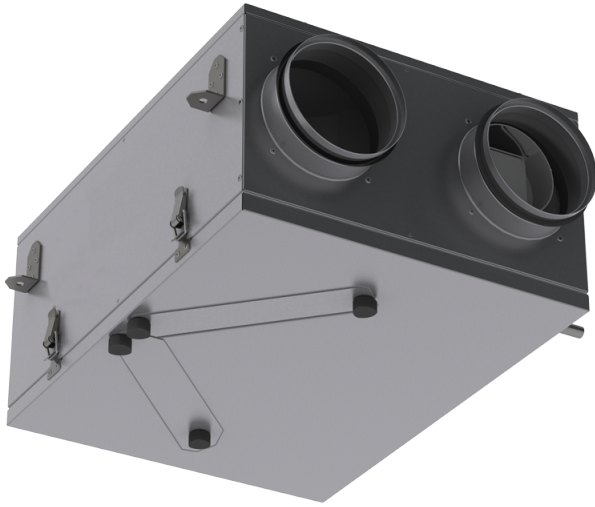


ВУТ 100 П мини



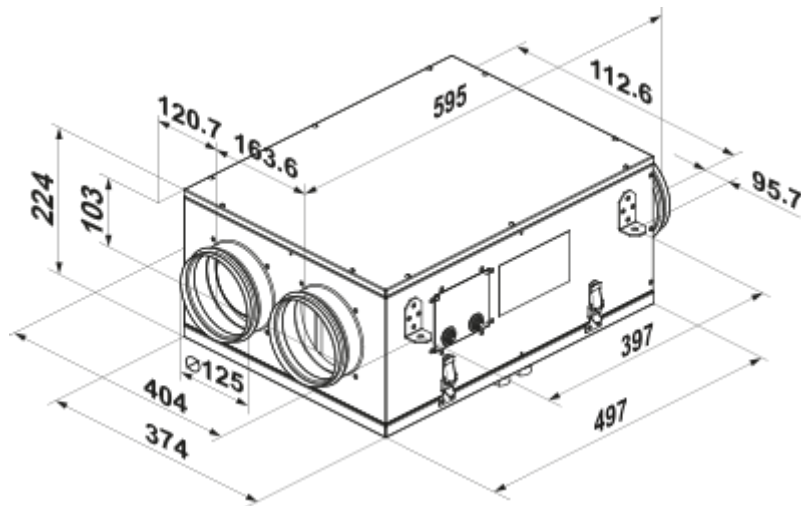
Приточно-вытяжная установка с рекуперацией тепла в компактном звуко- и теплоизолированном корпусе оборудованная рекуператором перекрестного тока, выполненным из полистирола.

- Максимальный расход воздуха: 100
- Уровень звукового давления LpA на расстоянии 3 м: 41
- Тип рекуператора: Перекрестный
- Фильтр вытяжной: G4
- Фильтр приточный: G4
- Шумоизоляция
- Тип двигателя: АС
- Управление: Пульт ДУ
- Материал корпуса: Оцинкованная сталь

	Единица измерения	ВУТ 100 П мини		
Размер подключаемого воздуховода	мм	125		
Скорость	-	3		
Минимальное напряжение питания	В	230		
Максимальное напряжение питания	В	230		
Частота сети питания	Гц	50		
Номинальная мощность	Вт	56		
Максимальный ток	А	0.34		
Максимальный расход воздуха	м ³ /час	55	74	100
Уровень звукового давления LpA на расстоянии 3 м	дБ(А)	24	32	41
Эффективность рекуперации, макс	%	76		
Тип рекуператора	-	Перекрестный		
Материал рекуператора	-	Полистирол		
Вес	кг	13		
Фильтр вытяжной	-	G4		
Фильтр приточный	-	G4		
Максимальная температура перемещаемого воздуха	°С	40		
Минимальная температура перемещаемого воздуха	°С	-25		
Минимальная температура окружающего воздуха	°С	1		
Максимальная температура окружающего воздуха	°С	40		
Максимальна вологість повітря, що оточує	%	60		
Класс защиты	-	IP22		

Класс защиты привода	-	IP44
Соответствие нормам ERP	-	2016, 2018
Холодный - Удельный расход энергии (SEC)	кВт.час/(м ² /год)	54.1
Класс энергопотребления в холодном климате	-	A+
Умеренный - Удельный расход энергии (SEC)	кВт.час/(м ² /год)	22.3
Класс энергопотребления в умеренном климате	-	D
Теплый - Удельный расход энергии (SEC)	кВт.час/(м ² /год)	1.5
Класс энергопотребления в теплом климате	-	F
Категория установки	-	Вентиляционная установка для жилых помещений
Тип установки	-	Bidirectional
Тип привода	-	Multi-speed
Тип теплообменника	-	Рекуперативный
Термоэффективность рекуперации тепла	%	68
Максимальный расход воздуха	м ³ /час	106
Потребляемая мощность	Вт	56
Эталонный объемный расход	м ³ /с	0.021
Статическое давление в исходной точке	Па	50
Удельный потребляемая мощность в исходной точке	Вт/(м ³ /час)	0.512
Способ управления приводом	-	Ручное управление
Максимальные внутренние перетоки	%	2.7
Максимальные внешние утечки	%	2.7
Холодный - Годовое потребление электроэнергии (AEC)	кВт.час/год	1224
Умеренный - Годовое потребление электроэнергии (AEC)	кВт.час/год	687
Теплый - Годовое потребление электроэнергии (AEC)	кВт.час/год	642
Холодный - Годовое энергосбережение (AHS)	кВт.час/год	7592
Годовое сохранение тепла в умеренном климате	кВт.час/год	3881
Годовое сохранение тепла в теплом климате	кВт.час/год	1755
Sound power level	дБ(А)	61
Декларируемый тип вентиляционной единицы	-	RVU BVU

Размеры





Аксессуары

Для круглых каналов

Наименование	Фото	Описание
CP 125/600		Шумоглушитель для поглощения шума, возникающего при работе вентиляционного оборудования и распространяющегося по воздуховодам вентиляционных систем
CP 125/900		Шумоглушитель для поглощения шума, возникающего при работе вентиляционного оборудования и распространяющегося по воздуховодам вентиляционных систем
CP 125/1200		Шумоглушитель для поглощения шума, возникающего при работе вентиляционного оборудования и распространяющегося по воздуховодам вентиляционных систем
СРФ 125/600		Шумоглушитель для поглощения шума, возникающего при работе вентиляционного оборудования и распространяющегося по воздуховодам вентиляционных систем
СРФ 125/900		Шумоглушитель для поглощения шума, возникающего при работе вентиляционного оборудования и распространяющегося по воздуховодам вентиляционных систем
СРФ 125/2000		Шумоглушитель для поглощения шума, возникающего при работе вентиляционного оборудования и распространяющегося по воздуховодам вентиляционных систем

Для круглых каналов

Наименование	Фото	Описание
КОМ 125		Обратный клапан с подпружиненными пластинами для перекрытия воздушного потока в круглых воздуховодах и предотвращения движения воздуха в обратном направлении при выключенной системе вентиляции
КР 125		Воздушная заслонка для регулирования расхода воздуха в вентиляционных каналах круглого сечения

Другие аксессуары

Наименование	Фото	Описание
СФ 200x190x18 G4		Панельный фильтр G4