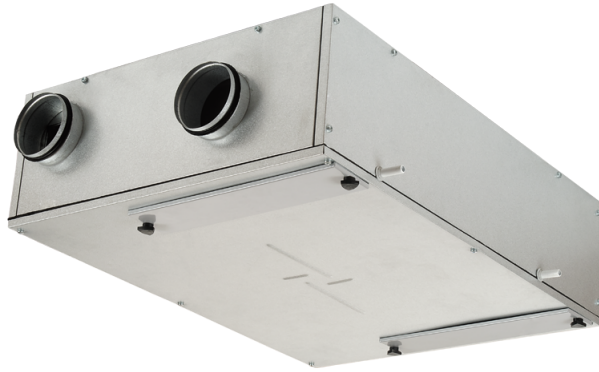


# ВУТ 350 ПБ ЕС Л А14

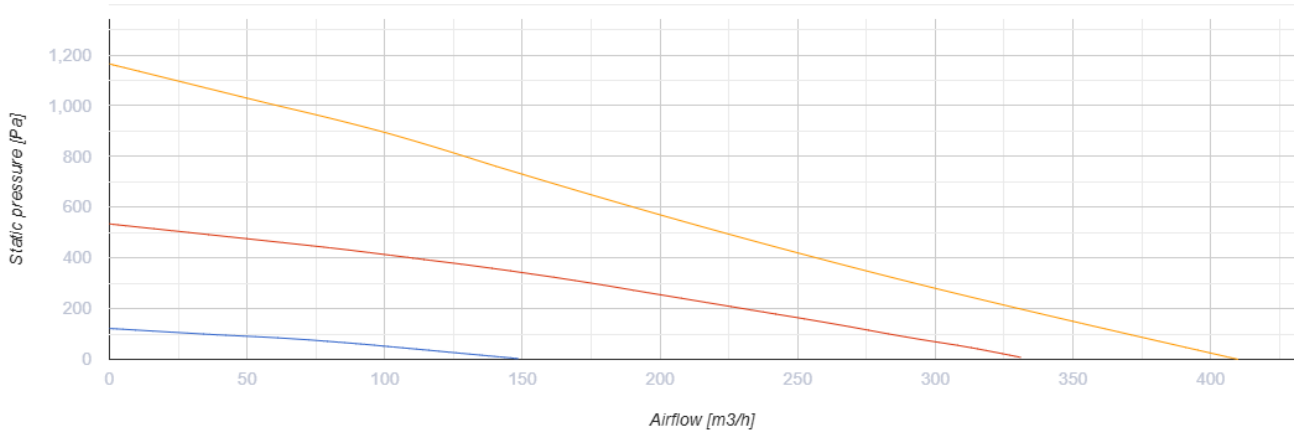


Приточно-вытяжные установки в звуко- и теплоизолированном корпусе

- Максимальный расход воздуха: 410
- Уровень звукового давления LpA на расстоянии 3 м: 34
- Тип рекуператора: Противоточный
- Фильтр вытяжной: G4
- Фильтр приточный: F7
- Шумоизоляция
- Тип двигателя: ЕС
- Байпас: Ручной
- Управление: Пульт ДУ
- Материал корпуса: Оцинкованная сталь
- Датчик влажности: Опциональный
- Датчик CO2: Опциональный
- Датчик VOC: Опциональный
- Датчик PM2.5: Опциональный

	Единица измерения	ВУТ 350 ПБ ЕС Л А14
Размер подключаемого воздуховода	мм	160
Скорость	-	1
Минимальное напряжение питания	В	230
Максимальное напряжение питания	В	230
Частота сети питания	Гц	50/60
Номинальная мощность	Вт	170
Максимальный ток	А	1.3
Максимальный расход воздуха	м <sup>3</sup> /час	410
Уровень звукового давления LpA на расстоянии 3 м	дБ(А)	34
Эффективность рекуперации, макс	%	91
Тип рекуператора	-	Противоточный
Материал рекуператора	-	Полистирол
Вес	кг	70
Фильтр вытяжной	-	G4
Фильтр приточный	-	F7
Максимальная температура перемещаемого воздуха	°С	40
Минимальная температура перемещаемого воздуха	°С	-25
Минимальная температура окружающего воздуха	°С	1
Максимальная температура окружающего воздуха	°С	40


Максимальна вологість повітря, що оточує	%	80
Класс защиты	-	IP22
Класс защиты привода	-	IP44




## Размеры

## Аксессуары


### Датчики

Наименование	Фото	Описание
<a href="#">HV2</a>		Внутренний датчик влажности
<a href="#">CO2-1</a>		Датчик углекислого газа
<a href="#">CO2-2</a>		Датчик углекислого газа
<a href="#">HR-S</a>		Электромеханические гигростаты


### Сифон для отвода конденсата (Дренажный сифон)

Наименование	Фото	Описание
<a href="#">СГ-32</a>		Сифон гидравлический для отвода конденсата от рекуператоров и охладителей в системах вентиляции и кондиционирования


### Для круглых каналов

Наименование	Фото	Описание
<a href="#">КРВ 160</a>		Воздушная заслонка для автоматического перекрытия воздушного потока в вентиляционных каналах круглого сечения

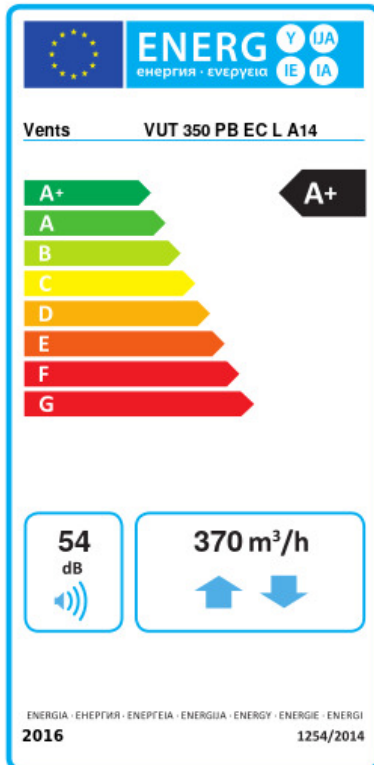
### Электроприводы

Наименование	Фото	Описание
<a href="#">Belimo LF230</a>		Приводы серии Belimo LF предназначены для управления воздушными заслонками площадью сечения до 0,8 м <sup>2</sup> , выполняющими охранные функции

### Другие аксессуары

Наименование	Фото	Описание
СФ 603x253x48 G4		Панельный фильтр G4
СФ 603x253x48 F7		Панельный фильтр F7

## Экодизайн



Торговая марка	Вентс					
Модель	ВУТ 350 ПБ ЕС Л А14					
Удельное потребление энергии (кВт.час/(м³/год))	Холодный		Умеренный		Теплый	
	80.5	A+	42.4	A+	16.6	E
Тип установки	Двонаправленная					
Тип привода	Переменная скорость					
Тип теплообменника	Рекуперационный					
Термоэффективность рекуперации тепла (%)	83					
Максимальный расход воздуха (м³/час)	370					
Потребляемая мощность (Вт)	168					
Эталонный объемный расход (м³/с)	0.06					
Статическое давление в исходной точке (Па)	50					
Удельный потребляемая мощность в исходной точке (Вт/(м³/час))	0.199					
Способ управления приводом	Локальное регулирование потребления					
Максимальные внутренние перетоки (%)	2.7					
Максимальные внешние утечки (%)	2.7					
Sound power level (дБ(A))	54					
Декларируемый тип вентиляционной единицы	RVU BVU					
Годовое потребление электричества (кВт.час/год)	Холодный		Умеренный		Теплый	
	687		150		105	
Годовое сохранение тепла (кВт.час/год)	Холодный		Умеренный		Теплый	
	8334		4260		1926	