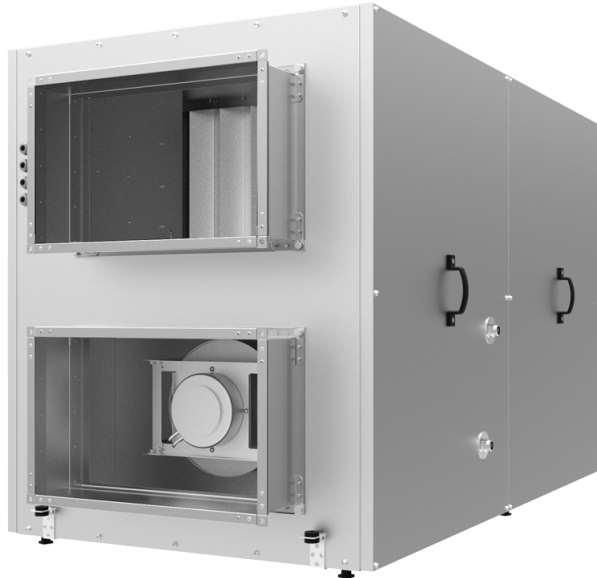


# ВУТР 2000 ВГ ЕС A18



Приточно-вытяжные установки в звуко- и теплоизолированном корпусе с электрическим или водяным нагревателем

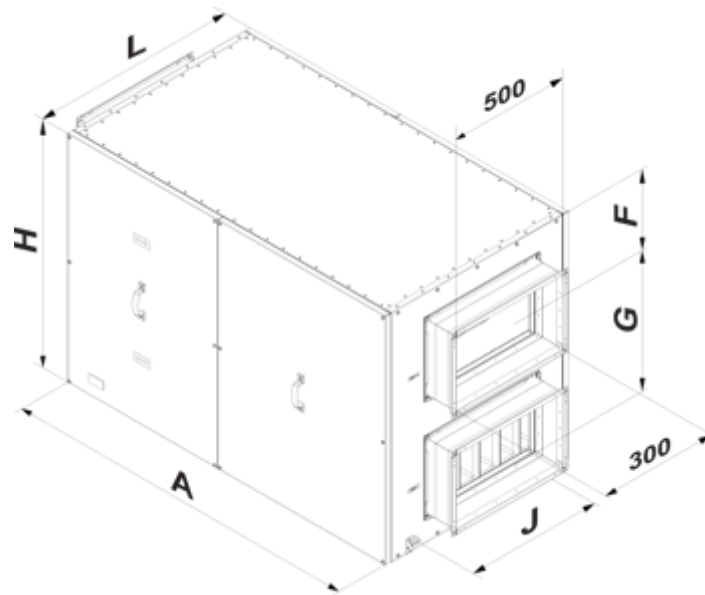
- Максимальный расход воздуха: 2250
- Уровень звукового давления LpA на расстоянии 3 м: 64
- Тип рекуператора: Роторный
- Фильтр вытяжной: G4
- Фильтр приточный: G4
- Шумоизоляция
- Тип двигателя: ЕС
- Догрев: Водяной
- Управление: Пульт ДУ
- Материал корпуса: Оцинкованная сталь
- Датчик влажности: Опциональный
- Датчик CO2: Опциональный
- Датчик VOC: Опциональный
- Датчик PM2.5: Опциональный

|  | Единица измерения   | ВУТР 2000 ВГ ЕС А18 |
|--|---------------------|---------------------|
| Размер подключаемого воздуховода                 | мм                  | 500x300             |
| Скорость   | -                   | 1                   |
| Минимальное напряжение питания                   | В                   | 230                 |
| Максимальное напряжение питания                  | В                   | 230                 |
| Частота сети питания                             | Гц                  | 50/60               |
| Номинальная мощность                             | Вт                  | 1070                |
| Максимальный ток                                 | А                   | 5                   |
| Максимальный расход воздуха                      | м <sup>3</sup> /час | 2250                |
| Уровень звукового давления LpA на расстоянии 3 м | дБ(А)               | 64                  |
| Эффективность рекуперации, макс                  | %                   | 93                  |
| Тип рекуператора                                 | -                   | Роторный            |
| Материал рекуператора                            | -                   | Алюминий            |
| Вес  | кг                  | 198                 |
| Фильтр вытяжной                                  | -                   | G4                  |
| Фильтр приточный                                 | -                   | G4                  |
| Максимальная температура перемещаемого воздуха   | °С                  | 40                  |
| Минимальная температура перемещаемого воздуха    | °С                  | -25                 |
| Минимальная температура окружающего воздуха      | °С                  | 1                   |
| Максимальная температура окружающего воздуха     | °С                  | 40                  |

|  |   |      |
|--|---|------|
| Максимальна вологість повітря, що оточує | % | 80   |
| Класс защиты                             | - | IP22 |
| Класс защиты привода                     | - | IP44 |


## Размеры

| A    | F   | G   | J   | H    | L   |
|------|-----|-----|-----|------|-----|
| 1485 | 275 | 480 | 630 | 1010 | 875 |





## Аксессуары

### Датчики качества воздуха


| Наименование              | Фото  | Описание   |
|---------------------------|---|------------|
| <a href="#">DPWQ30600</a> |  | Датчик VOC |
| <a href="#">DPWQ40200</a> |  | Датчик CO2 |

### Датчики



| Наименование              | Фото  | Описание                       |
|---------------------------|---|--------------------------------|
| <a href="#">DPWC11200</a> |  | Датчик влажности               |
| <a href="#">HR-S</a>      |  | Электромеханические гигростаты |

|                     |   |                             |
|---------------------|---|-----------------------------|
| <a href="#">HV2</a> |  | Внутренний датчик влажности |
|---------------------|---|-----------------------------|


### Смесители

| Наименование             | Фото  | Описание  |
|--------------------------|---|---|
| <a href="#">УСВК 1-6</a> |  | Смесительный узел УСВК предназначен для плавного регулирования расхода теплоносителя в вентиляционных системах, в которых для нагрева, или охлаждения воздуха используются водяные нагреватели и охладители |

### Для прямоугольных каналов

| Наименование                 | Фото  | Описание  |
|------------------------------|---|---|
| <a href="#">КОМ1 500x300</a> |  | Гравитационный обратный клапан для перекрытия воздушного потока в воздуховодах и предотвращения движения воздуха в обратном направлении при выключенном вентиляторе |
| <a href="#">КР 500x300</a>   |  | Воздушная заслонка для регулирования расхода воздуха в вентиляционных каналах прямоугольного сечения  |

### Электроприводы

| Наименование                 | Фото  | Описание   |
|------------------------------|---|--|
| <a href="#">Belimo TF230</a> |  | Приводы предназначены для управления воздушными заслонкам площадью сечения до 0,4 м <sup>2</sup> , выполняющими охранные функции |

### Другие аксессуары

| Наименование      | Фото  | Описание   |
|-------------------|---|--|
| СФК 800x477x27 G4 |  | Карманный фильтр G4  |
| СФ 800x477x47 G4  |  | Панельный фильтр G4  |
| PCOS004850        |  | Модуль для подключения контроллеров серии pCO (за исключением pCOB) к сетям управления вентиляционным оборудованием по протоколу Modbus - RS485. |