

# ВУТР 601 ВЕ ЕС П А21



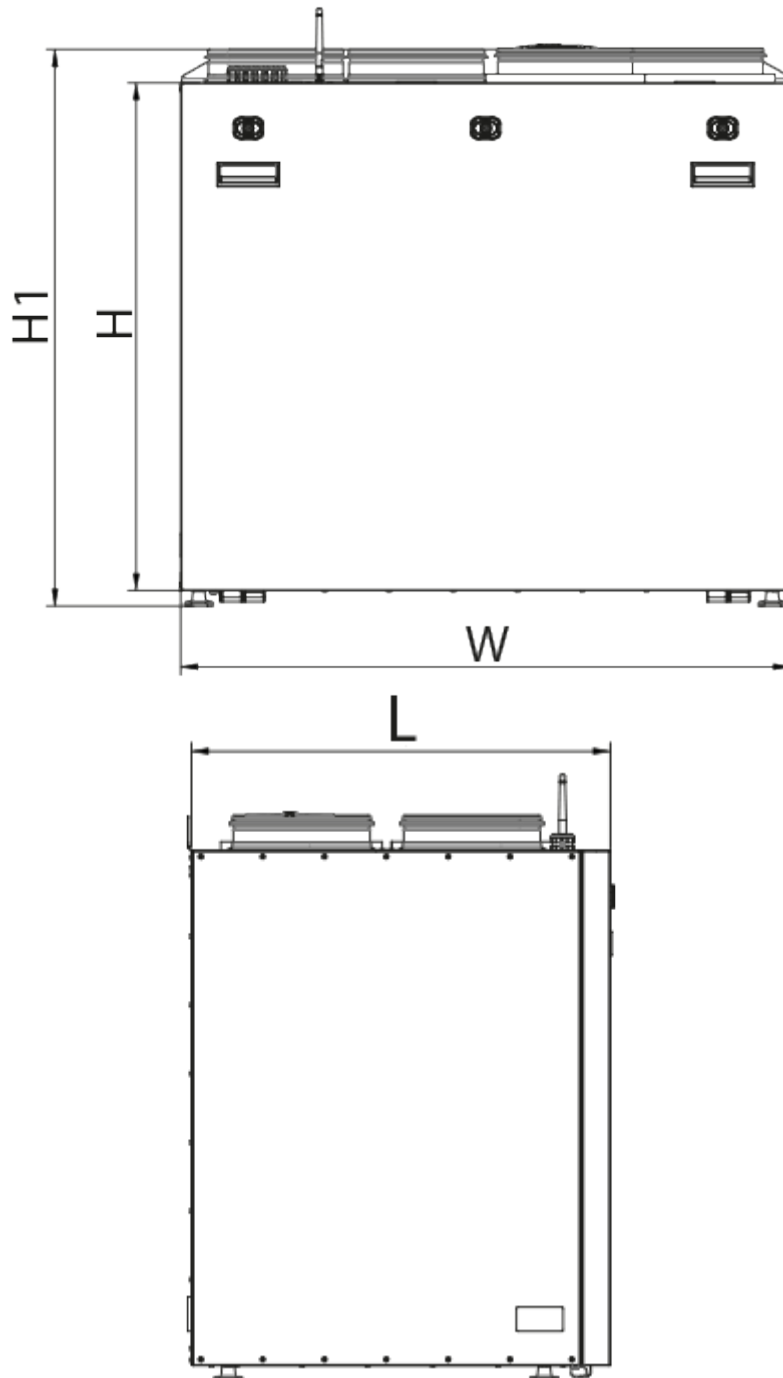
- Потребляемая мощность электрического догрева: 1400
- Максимальный расход воздуха: 747
- Уровень звукового давления LpA на расстоянии 3 м: 29
- Тип рекуператора: Конденсационный роторный
- Фильтр вытяжной: G4 / Coarse > 60%
- Фильтр приточный: G4 / Coarse > 60% (опция F7 / ePM1 60%)
- Шумоизоляция
- Тип двигателя: ЕС
- Догрев: Встроенный
- BMS протокол: ModBus
- Управление: Смартфон
- Материал корпуса: Сталь с полимерным покрытием
- Датчик влажности: Опциональный
- Датчик CO2: Опциональный
- Датчик VOC: Опциональный
- Датчик PM2.5: Опциональный

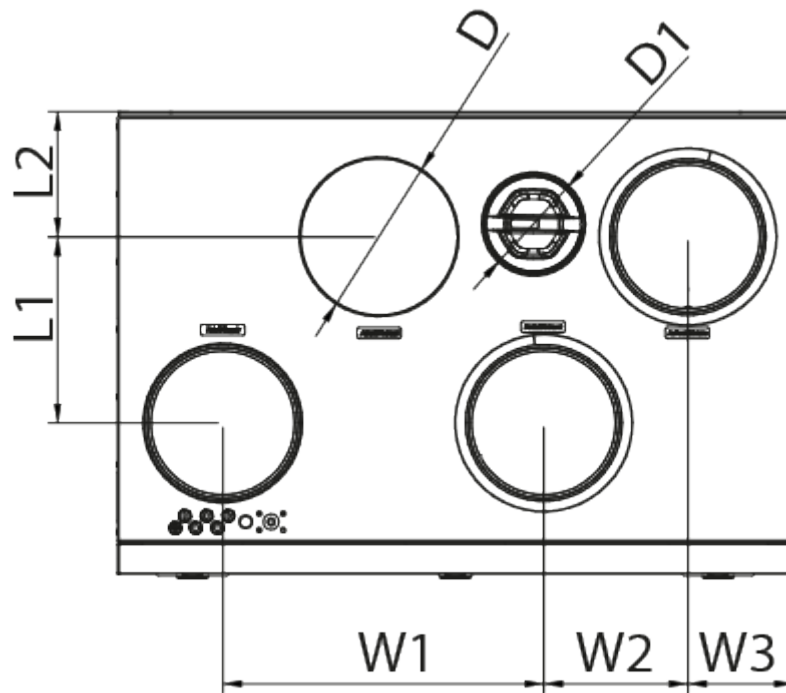
	Единица измерения	ВУТР 601 ВЕ ЕС П А21
Размер подключаемого воздуховода	мм	200
Скорость	-	1
Фазность	-	1
Минимальное напряжение питания	В	230
Максимальное напряжение питания	В	230
Частота сети питания	Гц	50/60
Номинальная мощность	Вт	336
Потребляемая мощность электрического догрева	Вт	1400
Максимальный ток	А	8.51
Максимальный расход воздуха	м <sup>3</sup> /час	747
Уровень звукового давления LpA на расстоянии 3 м	дБ(А)	29
Эффективность рекуперации, макс	%	87
Тип рекуператора	-	Конденсационный роторный
Вес	кг	90
Фильтр вытяжной	-	G4 / Coarse > 60%
Фильтр приточный	-	G4 / Coarse > 60% (опция F7 / ePM1 60%)
Максимальная температура перемещаемого воздуха	°С	40
Минимальная температура перемещаемого воздуха	°С	-25
Минимальная температура окружающего воздуха	°С	1

Максимальная температура окружающего воздуха	°C	40
Максимальна вологість повітря, що оточує	%	60
Класс защиты	-	IP22
Класс защиты привода	-	IP44

## Размеры

H	W	L	H1	W1	W2	W3	L1	L2	D	D1
750	900	609	828	427	192	140	248	167	200	125





## Аксессуары

### Панели управления

Наименование	Фото	Описание
<a href="#">A25</a>		
<a href="#">A22</a>		Панели управления A22/A22 WiFi применяются для управления промышленными и бытовыми приточно-вытяжными установками с системой автоматики A21.
<a href="#">A22 WiFi</a>		Панели управления A22/A22 WiFi применяются для управления промышленными и бытовыми приточно-вытяжными установками с системой автоматики A21.

### Датчики


Наименование	Фото	Описание
<a href="#">HV2</a>		Внутренний датчик влажности
<a href="#">CO2-3</a>		Датчик углекислого газа
<a href="#">CO2-1</a>		Датчик углекислого газа

<a href="#">HR-S</a>		Электромеханические гигростаты
----------------------	---	--------------------------------


### Для круглых каналов

Наименование	Фото	Описание
<a href="#">CP 200/600</a>		Шумоглушитель для поглощения шума, возникающего при работе вентиляционного оборудования и распространяющегося по воздуховодам вентиляционных систем
<a href="#">CP 200/900</a>		Шумоглушитель для поглощения шума, возникающего при работе вентиляционного оборудования и распространяющегося по воздуховодам вентиляционных систем
<a href="#">CP 200/1200</a>		Шумоглушитель для поглощения шума, возникающего при работе вентиляционного оборудования и распространяющегося по воздуховодам вентиляционных систем



### Для круглых каналов

Наименование	Фото	Описание
<a href="#">КРВ 200</a>		Воздушная заслонка для автоматического перекрытия воздушного потока в вентиляционных каналах круглого сечения

### Электроприводы

Наименование	Фото	Описание
<a href="#">Belimo TF230</a>		Приводы предназначены для управления воздушными заслонкам площадью сечения до 0,4 м <sup>2</sup> , выполняющими охранные функции

### Другие аксессуары

Наименование	Фото	Описание
СФ 522x240x48 Coarse 90% G4		Панельный фильтр G4
СФ 522x240x40 ePM1 60% F7		Панельный фильтр F7