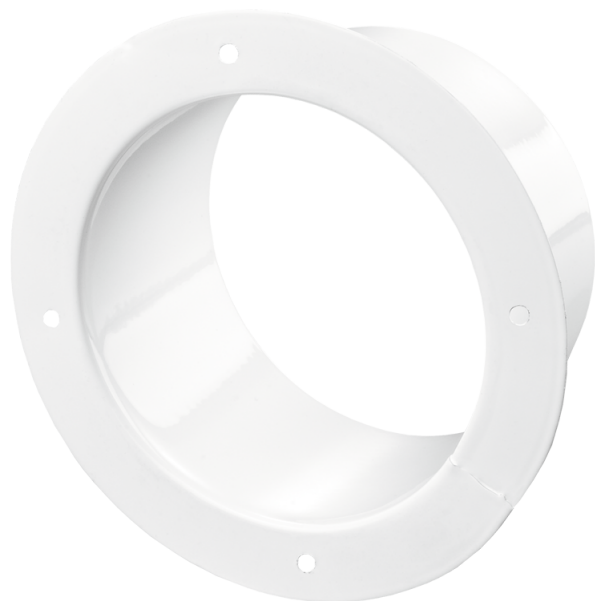









Серия **ФМ**



Фланцы из специальной стали с полимерным покрытием для подсоединения гибких каналов, пластиковых каналов соответствующего диаметра

- Материал корпуса: Сталь с полимерным покрытием

Модельный ряд	
	ФМ 80
	ФМ 100
	ФМ 110
	ФМ 120
	ФМ 125
	ФМ 130
	ФМ 140



ΦM 150



ΦM 160



ΦM 180



ΦM 200



ΦM 250



ΦM 315