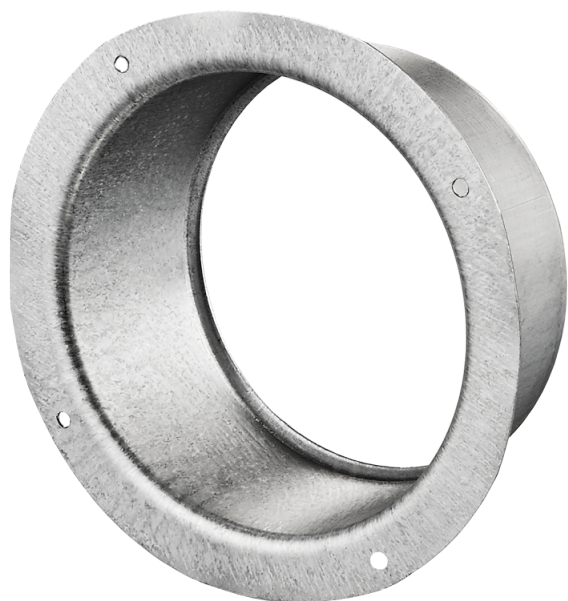









Серия **ФМ...Ц**

Фланцы из оцинкованной стали для подсоединения гибких каналов, пластиковых каналов соответствующего диаметра

- Материал корпуса: Оцинкованная сталь

Модельный ряд	
	ФМ 80 Ц
	ФМ 100 Ц
	ФМ 110 Ц
	ФМ 120 Ц
	ФМ 125 Ц
	ФМ 130 Ц
	ФМ 140 Ц



ΦM 150 Ц



ΦM 160 Ц



ΦM 180 Ц



ΦM 200 Ц



ΦM 250 Ц



ΦM 315 Ц