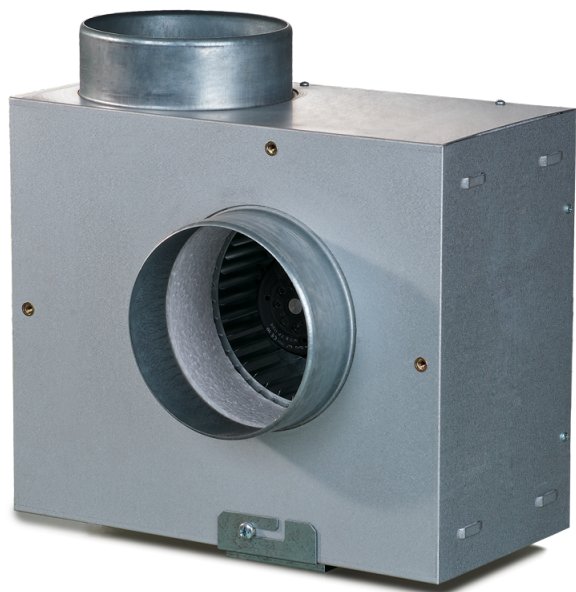


## Серия **KCA**



Канальные центробежные вентиляторы с вперед загнутыми лопатками в шумоизолированных корпусах

- Шумоизоляция
- Тип двигателя: АС
- Тип крыльчатки: Центробежный вперед загнутые лопатки
- Материал корпуса: Оцинкованная сталь

Модельный ряд	Размер подключаемого воздуховода, мм	Номинальная мощность, Вт	Максимальный расход воздуха, м <sup>3</sup> /час
 KCA 100-2E	100	130	425
 KCA 125-2E	125	155	505
 KCA 150-2E	150	335	750
 KCA 160-2E	160	335	750
 KCA 200-4E	200	115	640