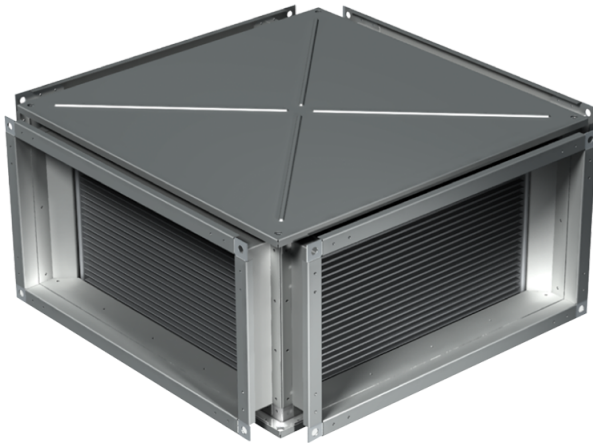








# Серия **ПР** (прямоугольный)

Пластинчатый рекуператор с крестообразным проходом воздуха для утилизации тепла вытяжного воздуха в системах вентиляции и кондиционирования воздуха

- Материал корпуса: Оцинкованная сталь



| Модельный ряд   |            |
|---|------------|
|  | ПР 400x200 |
|  | ПР 500x250 |
|  | ПР 500x300 |
|  | ПР 600x300 |
|  | ПР 600x350 |
|  | ПР 700x400 |



ПР 800x500



ПР 900x500



ПР 1000x500