







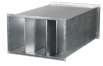
Серия **CP** (прямоугольный)

Пластинчатый шумоглушитель применяется для поглощения шума, возникающего при работе вентиляционного оборудования и распространяющегося по воздуховодам вентиляционных систем

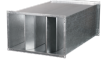
- Материал корпуса: Оцинкованная сталь



Модельный ряд	
	CP 400x200
	CP 500x250
	CP 500x300
	CP 600x300
	CP 600x350
	CP 700x400



CP 800x500



CP 900x500



CP 1000x500