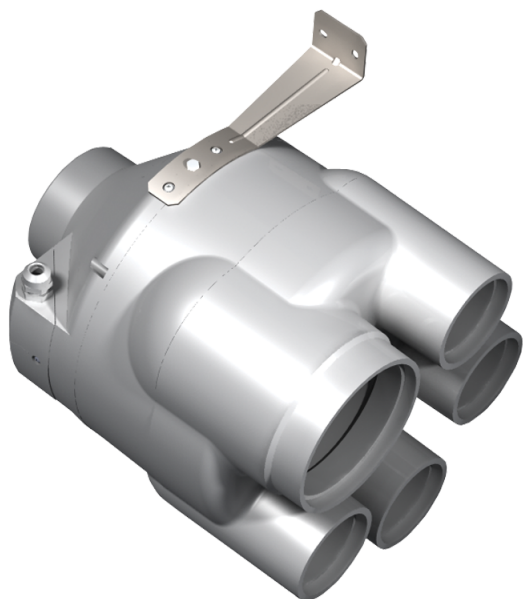



Серия **БК ВМС**



Многозональный центробежный вентилятор в пластиковом корпусе

- Тип двигателя: АС
- Тип крыльчатки: Центробежный назад загнутые лопатки
- Материал корпуса: Пластик

Модельный ряд	Размер подключаемого воздуховода, мм	Номинальная мощность, Вт	Максимальный расход воздуха, м ³ /час
 БК ВМС 125	125	79	355