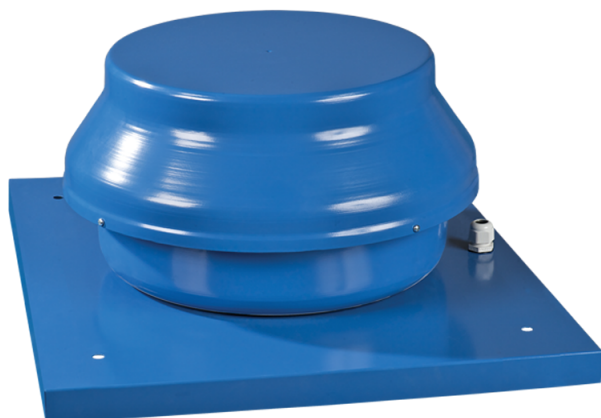


Серия **ВКМК**



Крышные центробежные вентиляторы в стальном корпусе с горизонтальным выбросом воздуха

- Тип двигателя: АС
- Тип крыльчатки: Центробежный назад загнутые лопатки
- Материал корпуса: Сталь с полимерным покрытием

Модельный ряд	Номинальная мощность, Вт	Максимальный расход воздуха, м ³ /час
 ВКМК 150	98	555
 ВКМК 200	154	950
 ВКМК 250	194	1310
 ВКМК 315	296	1880