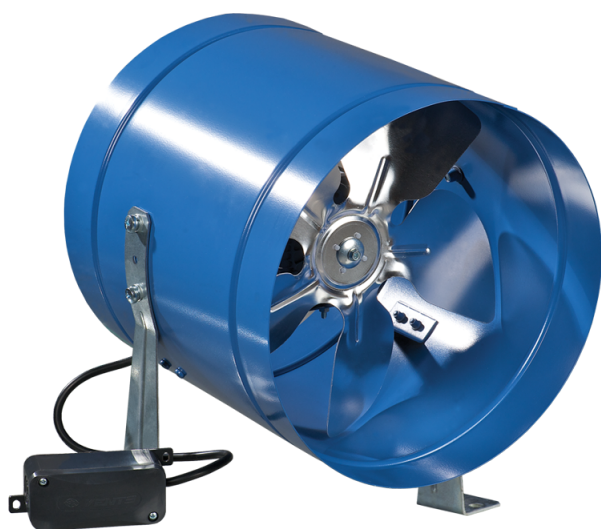


Серия **ВКОМ**

Канальные осевые вентиляторы

- Тип двигателя: АС
- Тип крыльчатки: Осевой



Модельный ряд	Размер подключаемого воздуховода, мм	Номинальная мощность, Вт	Максимальный расход воздуха, м ³ /час
 ВКОМ 150	150	36	200
 ВКОМ 200	200	43	405
 ВКОМ 250	250	68	1070
 ВКОМ 315	315	110	1700