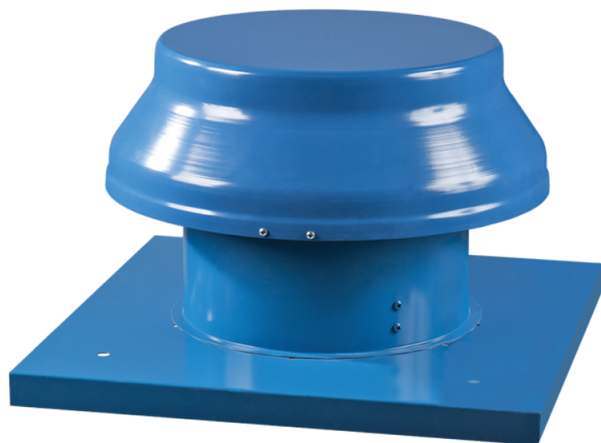


Серия **ВОК**



Осевые крышные вентиляторы в стальном корпусе с горизонтальным выбросом воздуха

- Тип двигателя: АС
- Тип крыльчатки: Осевой
- Материал корпуса: Сталь с полимерным покрытием

Модельный ряд	Номинальная мощность, Вт	Максимальный расход воздуха, м ³ /час
 ВОК 2Е 200	55	860
 ВОК 2Е 250	80	1050
 ВОК 2Е 300	145	2230
 ВОК 4Е 250	50	800
 ВОК 4Е 300	75	1340
 ВОК 4Е 350	140	2500