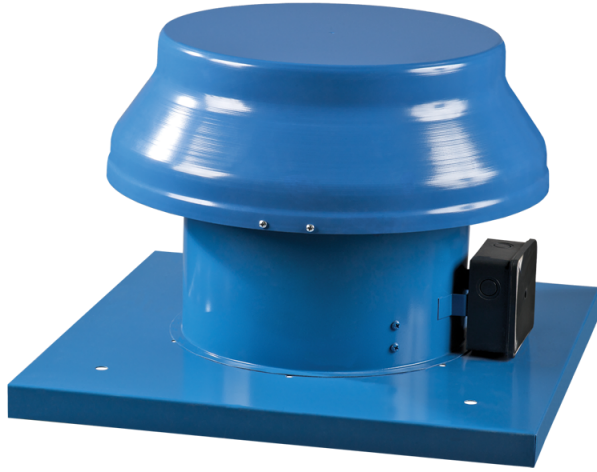
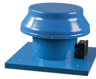
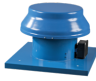


Серия **BOK1**

Крышные осевые вентиляторы с алюминиевой крыльчаткой

- Тип двигателя: АС
- Тип крыльчатки: Осевой



Модельный ряд	Номинальная мощность, Вт	Максимальный расход воздуха, м ³ /час
 BOK1 200	43	405
 BOK1 250	68	1070
 BOK1 315	110	1700