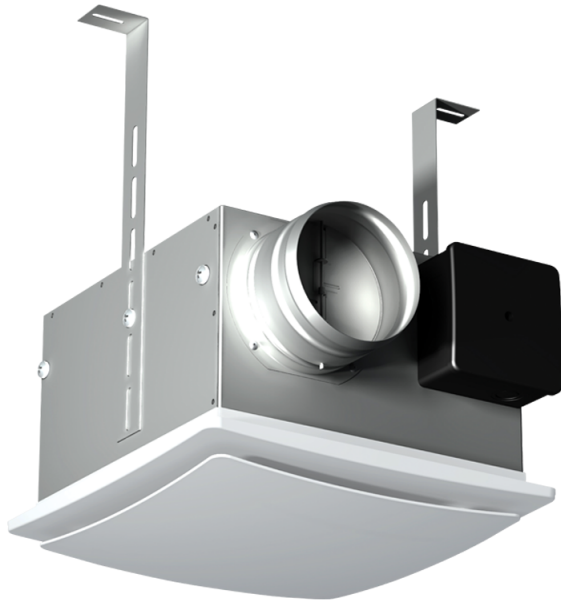


Серия ВП



Центробежные потолочные вентиляторы производительностью до 531 м³/ч в стальном корпусе и пластиковой лицевой панелью

- Тип двигателя: АС
- Тип крыльчатки: Центробежный назад загнутые лопатки
- Материал корпуса: Оцинкованная сталь

Модельный ряд	Размер подключаемого воздуховода, мм	Номинальная мощность, Вт	Максимальный расход воздуха, м ³ /час
 ВП 100 К	100	61	240
 ВП 100 К Б	100	58	170
 ВП 125 К	125	61	310
 ВП 125 К Б	125	56	225
 ВП 150 К	150	112	485