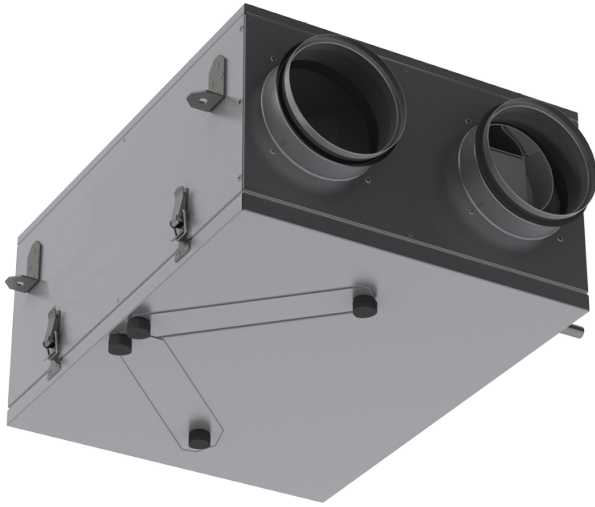
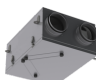


Серия ВУТ П мини



Подвесные ПВУ с рекуператором перекрестного потока выполненным из полистирола

- Тип рекуператора: Перекрестный
- Шумоизоляция
- Тип двигателя: АС
- Управление: Пульт ДУ
- Материал корпуса: Оцинкованная сталь

| Модельный ряд | Номинальная мощность, Вт | Максимальный расход воздуха, м ³ /час | Уровень звукового давления LpA на расстоянии 3 м, дБ(А) | Эффективность рекуперации, макс, % | Сторона обслуживания | Система управления |
|--|--------------------------|--|---|------------------------------------|----------------------|--------------------|
|  ВУТ 100 П мини | 56 | 100 | 41 | 76 | Универсальная | А3 |