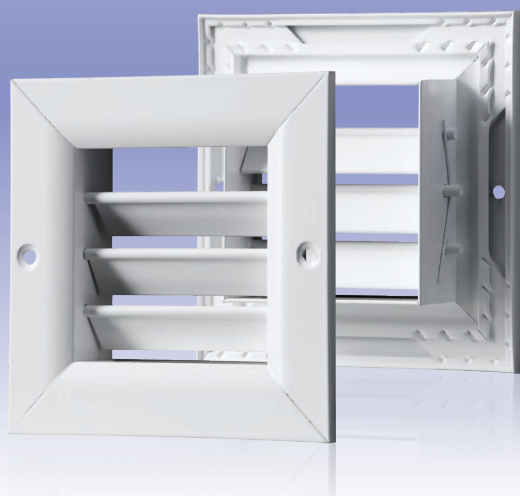
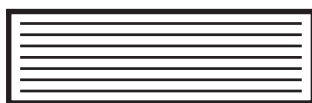


Serie ORG/ORV



Einreihiges Lüftungsgitter mit verstellbaren Lamellen



ORG: horizontale Lamellen



ORV: vertikale Lamellen

■ Einsatzbereich

- Be- und Entlüftung, Heizung, Klimatisierung in Industrie-, Gewerbe- und Wohnräumen.

■ Aufbau

- Aus hochwertigem, stranggepresstem Aluminium gefertigt.
- Pulver- oder eoxierte Beschichtung am Gitter gewährleistet eine hohe Witterungsbeständig.
- Sondergrößen sind auf Anfrage möglich.

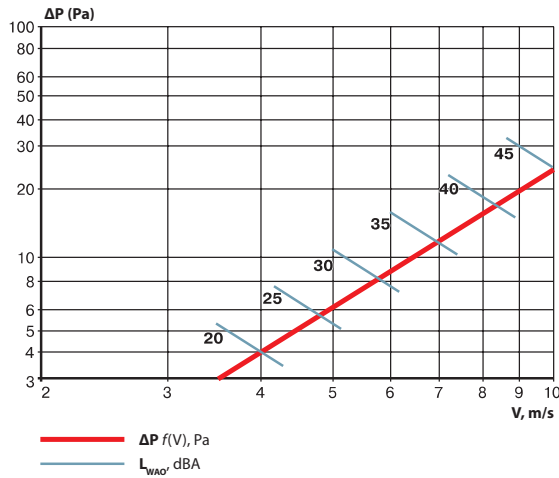
■ Modifikationen

- Verstellbare Verschlussklappen (R) und Anschlussstutzen (A) (siehe am Ende des Abschnitts) können optional geliefert werden.
- Eine universelle Befestigung (u) oder eine Federbefestigung (p) (siehe am Ende des Abschnitts) zur Schnellmontage können geliefert werden.

Standardgröße, mm und Luftquerschnitt, m²

Höhe H, mm	Länge L, mm						
	100	150	200	250	300	350	400
100	0,002	0,008	0,014	0,018	0,023	0,027	0,033
150	0,005	0,011	0,017	0,021	0,026	0,030	0,036
200	0,008	0,018	0,025	0,031	0,040	0,045	0,054
250	0,010	0,021	0,032	0,038	0,048	0,055	0,066
300	0,013	0,027	0,041	0,051	0,062	0,071	0,084
350	0,016	0,031	0,046	0,057	0,073	0,081	0,096
400	0,019	0,037	0,055	0,068	0,087	0,100	0,114
450	0,022	0,042	0,062	0,077	0,098	0,112	0,132
500	0,024	0,047	0,069	0,085	0,109	0,125	0,144
600	0,029	0,056	0,083	0,102	0,131	0,149	0,175
700	0,034	0,066	0,098	0,120	0,154	0,175	0,205
800	0,038	0,075	0,112	0,138	0,177	0,201	0,235
900	0,043	0,085	0,127	0,156	0,20	0,227	0,266
1000	0,047	0,094	0,141	0,173	0,22	0,253	0,296

Druckverlust und Schalleistungspegel



Berechnungsformel	Korrekturfaktor K_v		
	0°	22°	45°
$\Delta P_v = \Delta P \times K_v$	1	1,25	1,5

Berechnungsformel	Korrekturfaktor K						
	S_{L5} , m ²	0,01	0,02	0,05	0,1	0,2	0,4
$L_{WA} = L_{WAG} \times K$	K, dBA	-9	-6	-3	0	+3	+6

Bezeichnungsschlüssel:

ΔP_v : Druckverluste bei unterschiedlichen Lagewinkeln der Lamellen, Pa

ΔP : Druckverlust, Pa

K_v : Korrekturfaktor für Druckverluste in Abhängigkeit von Ablenkungswinkel der Lamellen

L_{WA} : Schalleistungspegel, dBA

L_{WAG} : Schalleistungspegel für Luftquerschnitt 0,1 m², dBA

K: Korrekturfaktor für Schalleistungspegel in Abhängigkeit von Luftquerschnitt, dBA

S_{L5} : Luftquerschnitt, m²

V: Nenn-Luftstromgeschwindigkeit, m/s

Bestellschlüssel



Gittertyp:

ORG: einreihiges Lüftungsgitter mit individuell verstellbaren horizontalen Lamellen

ORV: einreihiges Lüftungsgitter mit individuell verstellbaren vertikalen Lamellen

Vent-Größe:

L: Länge, mm

H: Höhe, mm

Beschichtung des Gitters:

___: Farbe* (standardmäßig weiss)

Eloxierte Beschichtung

Zubehör:

___: kein

R: verstellbare Kanal-Verschlußklappe

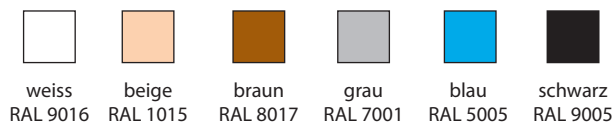
A: Anschlussstutzen

Befestigung des Gitters:

u: universelle Befestigung

p: Federbefestigung

* Standardfarben der Polymerbeschichtung:



Außen- und Montage Maße

