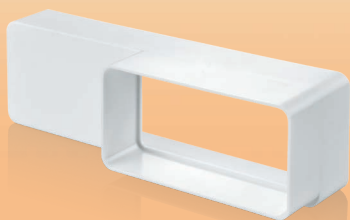


### Reduzierung für Flachkanäle



### Wandplatte für Flachkanäle



### Endgitter



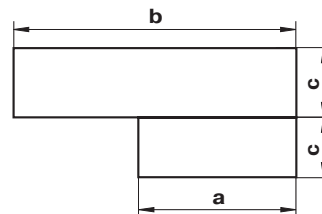
#### Anwendung

- Be- und Entlüftungssysteme für verschiedene Räume.
- Anschluss von Flachkanälen mit verschiedenen Querschnittgröße.

Code	Abmessungen, mm		
	b	a	c
518	60 x 204	55 x 110	30

#### Aufbau

- Aus weißem Kunststoff hergestellt.
- Querschnitt: 55 x 110-60 x 204 mm.



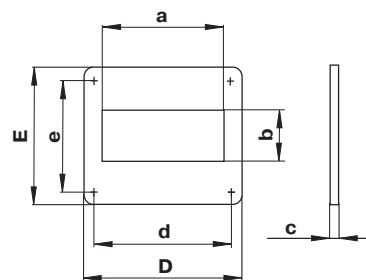
#### Anwendung

- Be- und Entlüftungssysteme für verschiedene Räume.
- Anschluss der Luftkanäle an Lüftungsschächte.
- Dekorabdeckung von Montageöffnungen.

#### Aufbau

- Aus weißem Kunststoff hergestellt.
- Befestigung an der Wand mit Schrauben.
- Querschnitt: 55 x 110, 60 x 122, 60 x 204 mm.

Code	Abmessungen, mm						
	a	b	c	d	e	D	E
55	111	56	2	141	141	154	154
75	123	61	2	141	141	154	154
85	205	61	3	229	141	242	154



#### Anwendung

- Dekorabdeckung der Ansaug- und Ausblasöffnungen der Be- und Entlüftungssysteme in Wohn-, Sozial- und Industriegebäuden.
- Korrekte Verteilung des Luftstromes im Innenraum.
- Wand- oder Deckenmontage.

#### Aufbau

- Aus weißem Kunststoff hergestellt.
- Die Frontseite ist leicht abnehmbar für die Reinigung.
- Ausführungen mit einem Insektenschutznetz (s) sind möglich.
- Querschnitt: 55 x 110 und 60 x 204 mm.

Code	Abmessungen, mm					
	a	b	c	d	e	f
571	88	137	114	59	73	9
871	93	232	208	64	76	9

