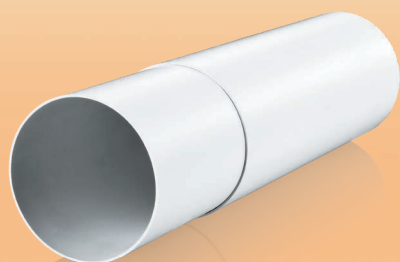


## Канал круглый телескопический



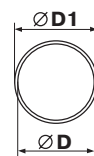
### ■ Применение

- Для приточной или вытяжной вентиляции различных помещений.
- Для стенного монтажа.

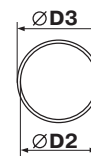
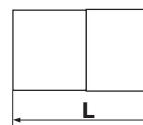
Код	Размеры, мм				
	D	D1	D2	D3	L
1805	100	103	104	107	300-500
2805	125	128	129	132	300-500
3805	150	153	154	157	300-500
1810	100	103	104	107	500-1000
2810	125	128	129	132	500-1000
3810	150	153	154	157	500-1000

### ■ Конструкция

- Изготовлен из ПВХ белого цвета.
- Телескопическая конструкция из двух частей.
- Диаметры: 100, 125, 150 мм.
- Длина канала меняется в диапазоне 300-500 или 500-1000 мм.



канал  
внутренний



канал  
наружный

## Колено 90° для круглых каналов



### ■ Применение

- Для приточной или вытяжной вентиляции различных помещений.
- Для соединения воздуховодов одного диаметра под углом 90°.

Код	Размеры, мм			
	D	D1	a	b
121	100	97	137	30
222	125	122	164	30
323	150	147	189	30

### ■ Конструкция

- Изготовлено из пластика белого цвета.
- Присоединительные диаметры: 100, 125, 150 мм.

