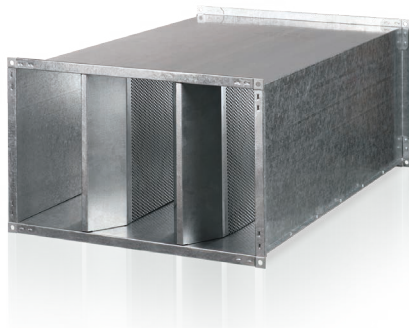


SR-Serie



■ Verwendungszweck

Plattenschalldämpfer zur Dämpfung des Geräusches, das während des Betriebes der Belüftungsanlagen entsteht und in den Lüftungsrohre der Lüftungssysteme verbreitet wird. Zum Einbau in die rechteckigen Luftkanäle. Sichert die Reduzierung des Geräuschpegels in der Luftleitung (siehe Tabelle, „Geräuschminderung“). Der gemeinsame Betrieb des Schalldämpfers mit einem geräuscharmen Ventilator ist empfohlen, wenn die Anforderungen an die Geräuschminderung nicht nur an

die Lüftungsrohre sondern auch an das ganze System gestellt werden.

■ Aufbau

Das Gehäuse des Schalldämpfers und die Plattenhüllen sind aus verzinktem Stahlblech hergestellt. Die Platten sind mit dem nichtbrennbaren Schallschluckstoff gefüllt und mit der Schutzschicht versehen, welche die Faserabbläsung verhindert.

■ Montage

Die Montage des Schalldämpfers erfolgt mit Hilfe der Flanschverbindung. Die Montage ist, in Übereinstimmung mit der Luftförderrichtung (durch einen Pfeile am Schalldämpfer markiert). Zur maximalen Leitungsfähigkeit der Schalldämpfung ist empfohlen, eine geradlinige Strecke mindestens 1 m lang vor dem Schalldämpfer vorzusehen. Eine bessere schalldämpfende Wirkung kann durch die Reihenverbindung der Schalldämpfer erreicht werden.

Dämmung des Schalldruckpegels, dB (Frequenzband, Hz)

| | 63 Hz | 125 Hz | 250 Hz | 500 Hz | 1000 Hz | 2000 Hz | 4000 Hz | 8000 Hz |
|-------------|-------|--------|--------|--------|---------|---------|---------|---------|
| SR 400x200 | 3 | 7 | 10 | 23 | 27 | 30 | 25 | 22 |
| SR 500x250 | 3 | 6 | 11 | 22 | 26 | 25 | 27 | 22 |
| SR 500x300 | 3 | 6 | 10 | 23 | 24 | 25 | 23 | 18 |
| SR 600x300 | 3 | 6 | 10 | 21 | 24 | 30 | 24 | 17 |
| SR 600x350 | 3 | 5 | 11 | 22 | 25 | 29 | 24 | 21 |
| SR 700x400 | 4 | 7 | 10 | 15 | 22 | 19 | 21 | 18 |
| SR 800x500 | 5 | 6 | 11 | 17 | 21 | 20 | 22 | 20 |
| SR 900x500 | 3 | 6 | 10 | 16 | 20 | 20 | 21 | 15 |
| SR 1000x500 | 4 | 6 | 11 | 16 | 21 | 21 | 23 | 17 |

Bezeichnungsschlüssel:

| Serie | Flanschgröße (Breite x Höhe), mm |
|-------|--|
| SR | 400x200; 500x250; 500x300; 600x300; 600x350; 700x400; 800x500; 900x500; 1000x500 |

Außenabmessungen

| Modell | Abmessungen, mm | | | | | | | Gewicht, kg |
|-------------|-----------------|------|------|-----|-----|-----|------|-------------|
| | B | B1 | B2 | H | H1 | H2 | L | |
| SR 400x200 | 400 | 420 | 440 | 200 | 220 | 240 | 950 | 18,5 |
| SR 500x250 | 500 | 520 | 540 | 250 | 270 | 290 | 950 | 20,5 |
| SR 500x300 | 500 | 520 | 540 | 300 | 320 | 340 | 950 | 24,5 |
| SR 600x300 | 600 | 620 | 640 | 300 | 320 | 340 | 950 | 26,5 |
| SR 600x350 | 600 | 620 | 640 | 350 | 370 | 390 | 950 | 28,7 |
| SR 700x400 | 700 | 720 | 740 | 400 | 420 | 440 | 1010 | 36,7 |
| SR 800x500 | 800 | 820 | 840 | 500 | 520 | 540 | 1010 | 50,0 |
| SR 900x500 | 900 | 920 | 940 | 500 | 520 | 540 | 1010 | 51,7 |
| SR 1000x500 | 1000 | 1020 | 1040 | 500 | 520 | 540 | 1010 | 57,3 |

