

ПРИТОЧНО-ВЫТЯЖНЫЕ РЕШЕТКИ ПЛАСТИКОВЫЕ

Серия MB 100 В АСА



Модификации

Применение

- Для декоративного оформления выходов приточных или вытяжных вентиляционных систем бытовых, общественных и промышленных зданий.
- Для правильного распределения воздушного потока внутри помещений.
- Для настенного или потолочного монтажа.

Конструкция

- Изготавливается из качественного и высокопрочного пластика.
- Многоэлементная конструкция. Внутренняя часть крепится к основанию с помощью защелок для чистки без демонтажа решетки.
- Крепление с помощью шурупов.
- Решетка имеет наклонные ламели.

Варианты цветового исполнения



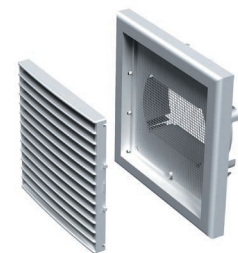
Модель с круглым фланцем (В): MB 100 В АСА



- Оснащена круглым соединительным фланцем для монтажа с воздуховодом \varnothing 100 мм.
- Возможен монтаж напрямую с вентилятором ВЕНТС ВКО 100.
- **MB 100 Вс АСА** – решетка с круглым фланцем и с защитной сеткой от насекомых.



Модель с универсальным фланцем (ВУ): MB 100 ВУ АСА



- Оснащена универсальным соединительным фланцем для монтажа с воздуховодом \varnothing 100, 125 мм или сечением 55x110 мм.
- **MB 100 ВУс АСА** – решетка с универсальным фланцем и защитной сеткой от насекомых.



Габаритные размеры

Модель	Размеры, мм					Площадь живого сечения, м ²	Номер рисунка
	□В	□Н	L	L1	Фланец (D)		
MB 100 В АСА	154	110	15	45	100	0,004	1, 2
MB 100 ВУ АСА	154	110	15	39	100, 125, 55x110	0,0067	1, 3

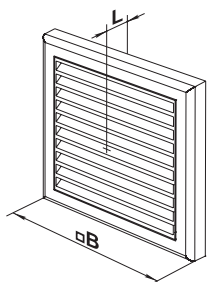


Рис. 1

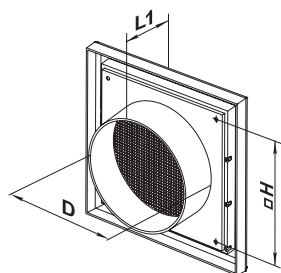


Рис. 2

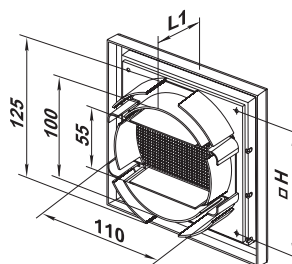


Рис. 3