

Flachkanal

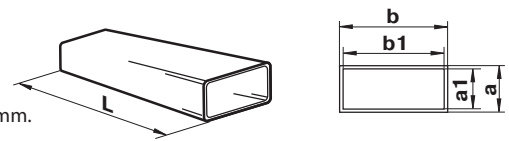


Einsatzgebiet

- Be- und Entlüftung von diversen Räumen.
- Anordnung des Flachkanalverlaufs.

Aufbau

- Aus weißem PVC hergestellt.
- Anschlussgrößen: 55x110, 60x122, 60x204 mm.
- Kanallänge von 350 bis zu 2500 mm.
- Der Anschluss erfolgt mit den Verbindungen mit einer passenden Querschnittgröße.



Code	Maße, mm				
	a	b	a1	b1	L
50035	55	110	52	107	350
70035	60	122	57	119	350
80035	60	204	57	200	350
5005	55	110	52	107	500
7005	60	122	57	119	500
8005	60	204	57	200	500
5010	55	110	52	107	1000
7010	60	122	57	119	1000
8010	60	204	57	200	1000

Code	Maße, mm				
	a	b	a1	b1	L
5015	55	110	52	107	1500
7015	60	122	57	119	1500
8015	60	204	57	200	1500
5020	55	110	52	107	2000
7020	60	122	57	119	2000
8020	60	204	57	200	2000
5025	55	110	52	107	2500
7025	60	122	57	119	2500
8025	60	204	57	200	2500

Flachkanalverbinder



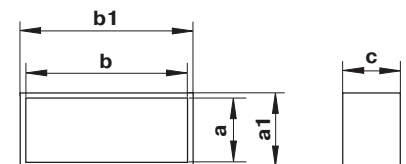
Einsatzgebiet

- Be- und Entlüftung von diversen Räumen.
- Verbindung von Flachkanälen mit einer gleichen Querschnittgröße.

Aufbau

- Aus weißem Kunststoff hergestellt.
- Direkter Anschluss an Luftkanäle. Der integrierte Anschlag sichert eine leichte Verbindung.
- Anschlussgrößen: 55x110, 60x122, 60x204 mm.

Code	Maße, mm				
	a	b	a1	b1	c
515	55	110	59	114	66
717	60	122	63	125	69
818	60	204	64	208	91



Flachkanalverbinder mit einer Klappe



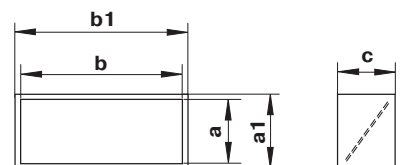
Einsatzgebiet

- Be- und Entlüftung von diversen Räumen.
- Verbindung von Flachkanälen mit einer gleichen Querschnittgröße.

Aufbau

- Aus weißem Kunststoff hergestellt.
- Direkter Anschluss an Luftkanäle. Der integrierte Anschlag sichert eine leichte Verbindung.
- Mit einer Rückstauklappe zur Verhinderung des Luftrückstroms versehen.
- Anschlussgrößen: 55x110, 60x122, 60x204 mm.

Code	Maße, mm				
	a	b	a1	b1	c
5151	55	110	59	114	66
7171	60	122	63	125	70
8181	60	204	64	208	91



Verbinder für flexible Flachkanäle



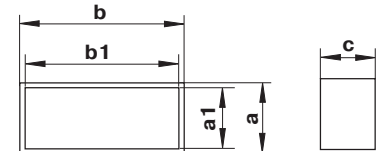
Einsatzgebiet

- Be- und Entlüftung von diversen Räumen.
- Verbindung von flexiblen Luftkanälen mit einer gleichen Querschnittgröße.

Aufbau

- Aus weißem PVC hergestellt.
- Die Luftkanäle werden auf den Verbinder überzogen und mit Schlauchschellen befestigt.
- Anschlussgrößen: 55x110, 60x122, 60x204 mm.

Code	Maße, mm				
	a	b	a1	b1	c
5153	55	110	52	107	60
7173	60	122	57	119	60
8183	60	204	57	200	60



Flachkanalverbinder mit Montageplatte



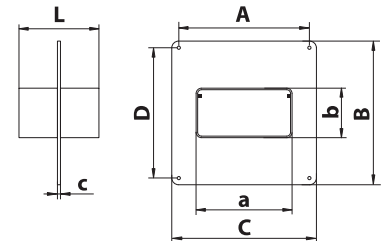
Einsatzgebiet

- Be- und Entlüftung von diversen Räumen.
- Verbindung von Flachkanälen mit einer gleichen Querschnittgröße.
- Dekorierung der Montageöffnungen und Anschluss an der Wand.

Aufbau

- Aus weißem Kunststoff hergestellt.
- Direkter Anschluss an Lüftungsrohre.
- Der integrierte Anschlag sichert eine leichte Verbindung.
- Befestigung an der Wand mit Schrauben.
- Anschlussgrößen: 55x110, 60x120, 60x204 mm.

Code	Maße, mm							
	a	b	c	A	B	C	D	L
555	110	55	2	141	154	154	141	131
757	120	60	2	141	154	154	141	131
858	204	60	3	229	154	242	141	186



Flachkanalverbinder mit Montageplatte und Rückschlagklappe



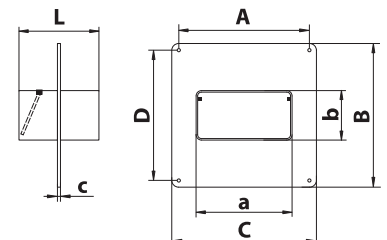
Einsatzgebiet

- Be- und Entlüftung von diversen Räumen.
- Verbindung von Flachkanälen mit einer gleichen Querschnittgröße.
- Dekorierung der Montageöffnungen und Anschluss an der Wand.

Aufbau

- Aus weißem Kunststoff hergestellt.
- Direkter Anschluss an Lüftungsrohre.
- Der integrierte Anschlag sichert eine leichte Verbindung.
- Mit einer Rückstauklappe zur Verhinderung des Luftrückstroms versehen.
- Befestigung an der Wand mit Schrauben.
- Anschlussgrößen: 55x110, 60x120, 60x204 mm.

Code	Maße, mm							
	a	b	c	A	B	C	D	L
5551	110	55	2	141	154	154	141	131
7571	120	60	2	141	154	154	141	131
8581	204	60	3	229	154	242	141	186



90° Kanalbogen für Flachkanäle, vertikal



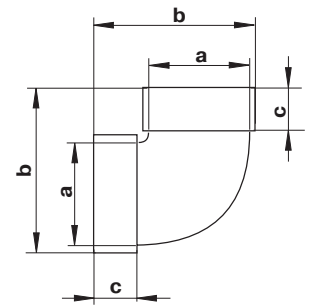
■ Einsatzgebiet

- Be- und Entlüftung von diversen Räumen.
- Verbindung von Flachkanälen mit einer gleichen Querschnittgröße unter dem vertikalen Winkel von 90°.

■ Aufbau

- Aus weißem Kunststoff hergestellt.
- Anschlussgrößen: 55x110, 60x122 und 60x204 mm.

Code	Maße, mm		
	a	b	c
5252	55x110	89	32
7272	60x122	93	32
8282	60x204	103	42



90° Kanalbogen für Flachkanäle, horizontal



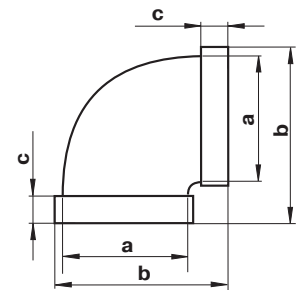
■ Einsatzgebiet

- Be- und Entlüftung von diversen Räumen.
- Verbindung von Flachkanälen mit einer gleichen Querschnittgröße unter dem horizontalen Winkel von 90°.

■ Aufbau

- Aus weißem Kunststoff hergestellt.
- Anschlussgrößen: 55x110, 60x122 und 60x204 mm.

Code	Maße, mm		
	a	b	c
5251	55x110	143	32
7271	60x122	155	32
8281	60x204	238	32



Mehrstufiger Verbinder für Flachkanäle



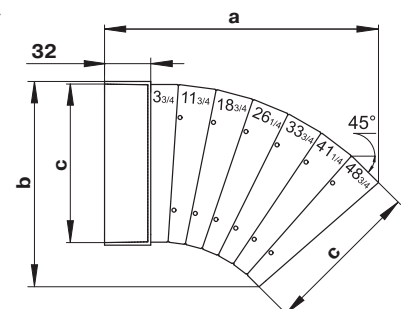
■ Einsatzgebiet

- Be- und Entlüftung von diversen Räumen.
- Winkelanschluss von rechteckigen Luftkanälen.

■ Aufbau

- Aus weißem Kunststoff hergestellt.
- Der Drehwinkel ist von 3° bis 48°.
- Je nach einem Drehwinkel, wird eine Seite des Verbinders mit einem Messer geschnitten zum Anschluss an einen Luftkanal mit einer passenden Querschnittgröße.
- Seitlich des Flansches erfolgt ein direkter Anschluss an einen Luftkanal mit einer passenden Querschnittgröße.
- Anschlussgrößen: 55x110 und 60x204 mm.

Code	Maße, mm		
	a	b	c
52510	190	143	55x110
82810	286	247	60x204



T-Stück für Flachkanäle



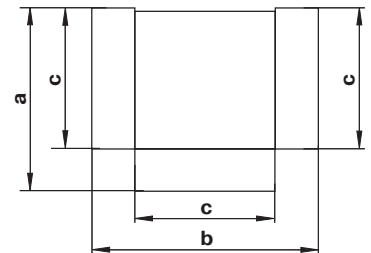
Einsatzgebiet

- Anordnung der Abzweig-Verbindungen in Zu- und Abluftsysteme von Wohnraum-, Sozial- und Industriegebäuden.
- Verbindung von Flachkanälen mit einer gleichen Querschnittgröße und Integration in komplexen Lüftungssysteme.

Aufbau

- Aus weißem Kunststoff hergestellt.
- Das T-Stück lässt drei Luftkanäle mit einer gleichen Querschnittgröße unter dem Winkel von 90° montieren.
- Anschlussgrößen: 55x110, 60x122 und 60x204 mm.
- Direkter Anschluss an Luftkanäle mit einer gleichen Querschnittgröße.

Code	Maße, mm		
	a	b	c
535	144	174	55x110
737	155	185	60x122
838	248	288	60x204



Flachkanalhalter



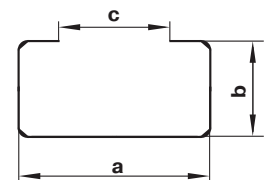
Einsatzgebiet

- Be- und Entlüftung von diversen Räumen.
- Anschluss der Luftkanäle an der Wand, Decke oder an einer anderen Flachoberfläche.

Aufbau

- Aus weißem Kunststoff hergestellt.
- Befestigung an einer Flachoberfläche mit Schrauben.
- Der Sonderaufbau sichert zuverlässige Befestigung des Luftkanals mit dem Halter sowie schnelle Demontage.
- Anschlussgrößen: 55x110, 60x122, 60x204 mm.

Code	Maße, mm		
	a	b	c
56	114	59	74
76	126	64	86
86	209	65	169



90° Kanalbogen rund auf eckig



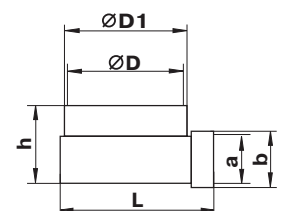
Einsatzgebiet

- Be- und Entlüftung von diversen Räumen.
- Das T-Stück lässt drei Luftkanäle mit einer gleichen Querschnittgröße unter dem Winkel von 90° montieren.

Aufbau

- Aus weißem Kunststoff hergestellt.
- Anschlussgrößen: 55x110-100, 60x122-100, 60x204-100, 60x204-125, 60x204-150 mm.
- Direkter Anschluss für Flachkanäle und der Anschluss über einen Rundrohrverbinder mit einem entsprechenden Durchmesser für Lüftungsrohre.

Code	Maße, mm					
	a	D	D1	b	h	L
521	55x110	100	103	58x113	87	138
721	60x122	100	103	63x125	87	140
821	60x204	97	100	64x208	92	140
822	60x204	122	125	64x208	92	164
823	60x204	147	150	64x208	92	188



T-Stück für Rohrleitungen und Luftkanäle



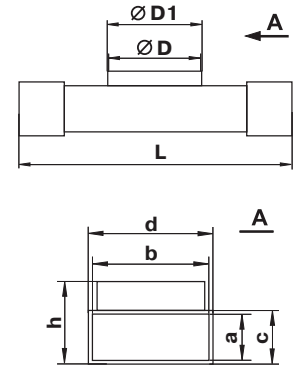
■ Einsatzgebiet

- Anordnung der Abzweig-Verbindungen in Zu- und Abluftsysteme von Wohnraum-, Sozial- und Industriegebäuden.
- Anschluss von Flachkanälen und Lüftungsrohren.

■ Aufbau

- Aus weißem Kunststoff hergestellt.
- Anschlussgrößen: 55x110-100 mm.
- Direkter Anschluss an Lüftungsrohre.

Code	Maße, mm						
	axb	D	D1	c	d	h	L
531	55x110	100	103	58	113	87	172



Reduzierung für Flachkanäle



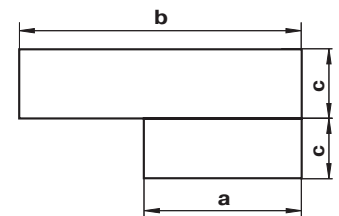
■ Einsatzgebiet

- Be- und Entlüftung von diversen Räumen.
- Anschluss von Flachkanälen mit verschiedenen Querschnittgröße.

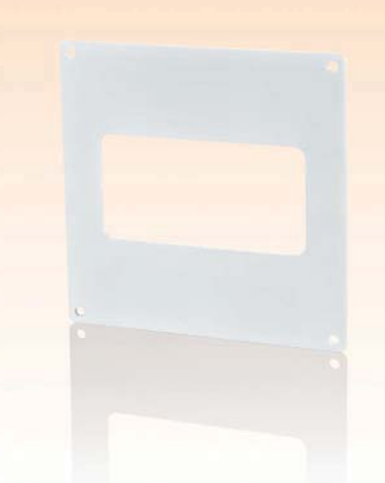
■ Aufbau

- Aus weißem Kunststoff hergestellt.
- Anschlussgrößen: 55x110-60x204 mm.

Code	Maße, mm		
	b	a	c
518	60x204	55x110	30



Wandplatte für Flachkanäle



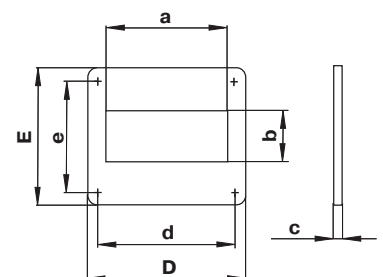
■ Einsatzgebiet

- Be- und Entlüftung von diversen Räumen.
- Anschluss der Luftkanäle an Lüftungsschächte.
- Dekorabdeckung von Montageöffnungen.

■ Aufbau

- Aus weißem Kunststoff hergestellt.
- Befestigung an der Wand mit Schrauben.
- Anschlussgrößen: 55x110, 60x122, 60x204 mm.

Code	Maße, mm						
	a	b	c	d	e	D	E
55	111	56	2	141	141	154	154
75	123	61	2	141	141	154	154
85	205	61	3	229	141	242	154



Endgitter



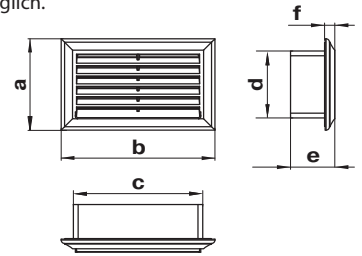
Einsatzgebiet

- Dekorabdeckung der Ansaug- und Ausblasöffnungen der Be- und Entlüftungssysteme in Wohn-, Sozial- und Industriegebäuden.
- Korrekte Verteilung des Luftstromes im Innenraum.
- Wand- oder Deckenmontage.

Aufbau

- Aus weißem Kunststoff hergestellt.
- Die Frontseite ist leicht abnehmbar für die Reinigung.
- Ausführungen mit einem Insektenschutznetz (s) sind möglich.
- Anschlussgrößen: 55x110 und 60x204 mm.

Code	Maße, mm					
	a	b	c	d	e	f
571	88	137	114	59	73	9
871	93	232	208	64	76	9



Endgitter mit regelbarem Luftquerschnitt



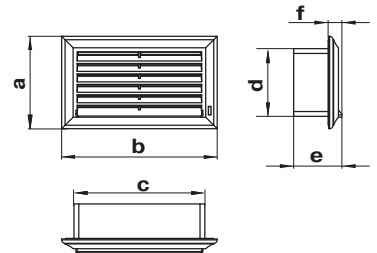
Einsatzgebiet

- Dekorabdeckung der Ansaug- und Ausblasöffnungen der Be- und Entlüftungssysteme in Wohn-, Sozial- und Industriegebäuden.
- Korrekte Verteilung des Luftstromes im Innenraum.
- Wand- oder Deckenmontage.

Aufbau

- Aus weißem Kunststoff hergestellt.
- Mit einer beweglichen Platte zur Luftdurchsatzregelung versehen.
- Regelung des Luftquerschnittes mit einer Kippstange.
- Die Frontseite ist leicht abnehmbar für die Reinigung.
- Ausführungen mit einem Insektenschutznetz (s) sind möglich.
- Kompatibel mit den Luftkanäle mit den Querschnittsgrößen 55x110 und 60x204 mm.

Code	Maße, mm					
	a	b	c	d	e	f
572	88	137	114	59	73	18
872	93	232	208	64	76	18



Übergangsstück eckig auf rund



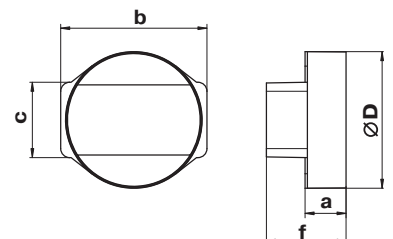
Einsatzgebiet

- Be- und Entlüftung von diversen Räumen.
- Verbindung von Flachkanälen mit Lüftungsrohren.

Aufbau

- Aus weißem Kunststoff hergestellt.
- Anschlussgrößen: 55x110-100 mm.
- Direkter Anschluss an Flachkanäle und Lüftungsrohre.

Code	Maße, mm			
	cxb	Ø D	f	a
115	58x114	103	62	32



Übergangsstück eckig auf rund



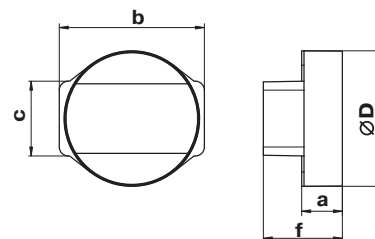
■ Einsatzgebiet

- Be- und Entlüftung von diversen Räumen.
- Verbindung von Lüftungsrohren und Flachkanälen.

■ Aufbau

- Aus weißem Kunststoff hergestellt.
- Anschlussgrößen: 55x110-100 mm.
- Direkter Anschluss an Flachkanäle und Anschluss über einen Rundrohrverbinder für Lüftungsrohre.

Code	Maße, mm			
	cxb	Ø D	f	a
1156	58x114	100	62	32



Flansch-Wandplatte



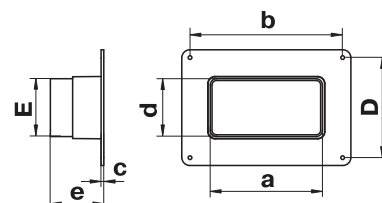
■ Einsatzgebiet

- Be- und Entlüftung von diversen Räumen.
- Anschluss der Luftkanäle an Lüftungsschächte.
- Dekorabdeckung von Montageöffnungen.

■ Aufbau

- Aus weißem Kunststoff hergestellt.
- Befestigung an der Wand mit Schrauben.
- Anschlussgrößen: 60x122 mm.

Code	Maße, mm						
	a	b	c	d	D	e	E
750	126	172	3	65	113	60	65



Übergangsstück rund auf rechteckig (symmetrisch)



■ Einsatzgebiet

- Be- und Entlüftung von diversen Räumen.
- Verbindung von Lüftungsrohren und Flachkanälen.

■ Aufbau

- Aus weißem Kunststoff hergestellt.
- Direkter Anschluss an Flachkanäle, Anschluss über einen Rundrohrverbinder für Lüftungsrohre.
- Anschlussgrößen: 100-60x122 mm.

Code	Maße, mm							
	a	b	c	Ø D	Ø D1	e	h	L
7112	124	122	30	100	103	60	64	137

