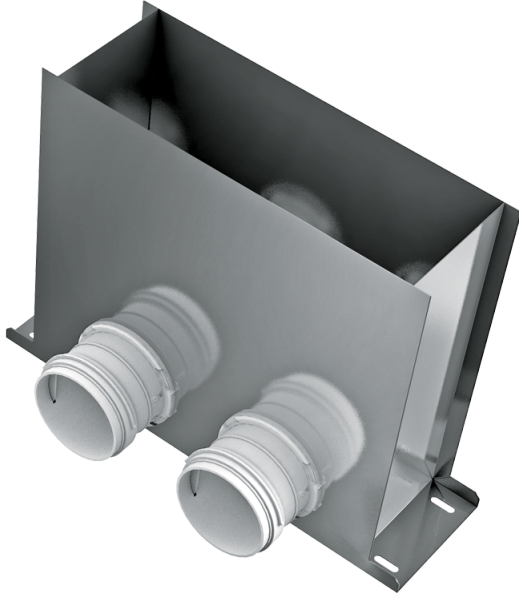


# FlexiVent

## 0821300x100/63x2

Für Zu- und Abluftsysteme in Wohngebäuden.  
Anschluss des Lüftungsgitters an  $\varnothing$  63-mm-Rohre

- Gehäusematerial: Metal



	Maßeinheit	FlexiVent 0821300x100/63x2
Luftkanalgröße	mm	63

### Abmessungen

$\varnothing$ D	H	L	W
72	300	401	115

