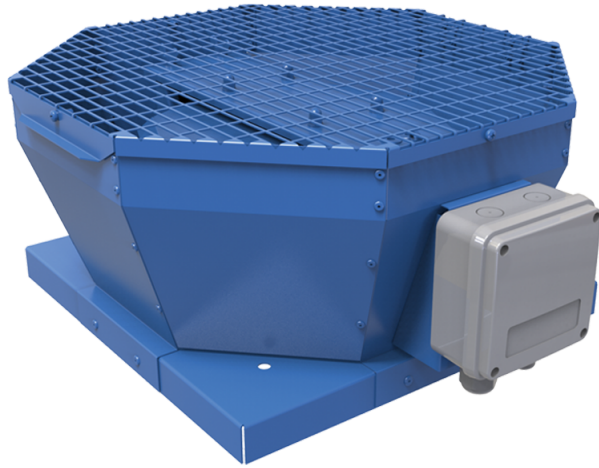


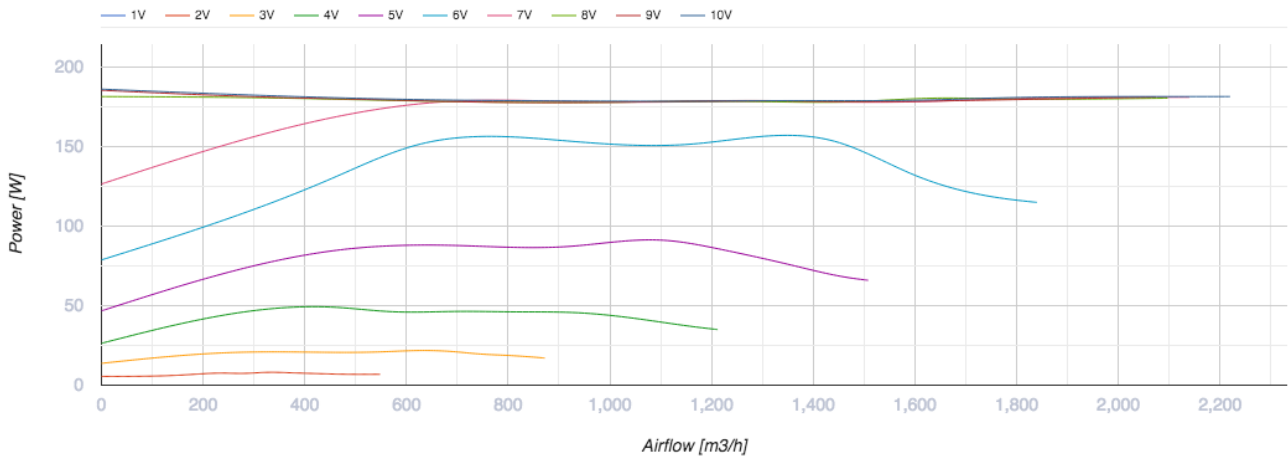
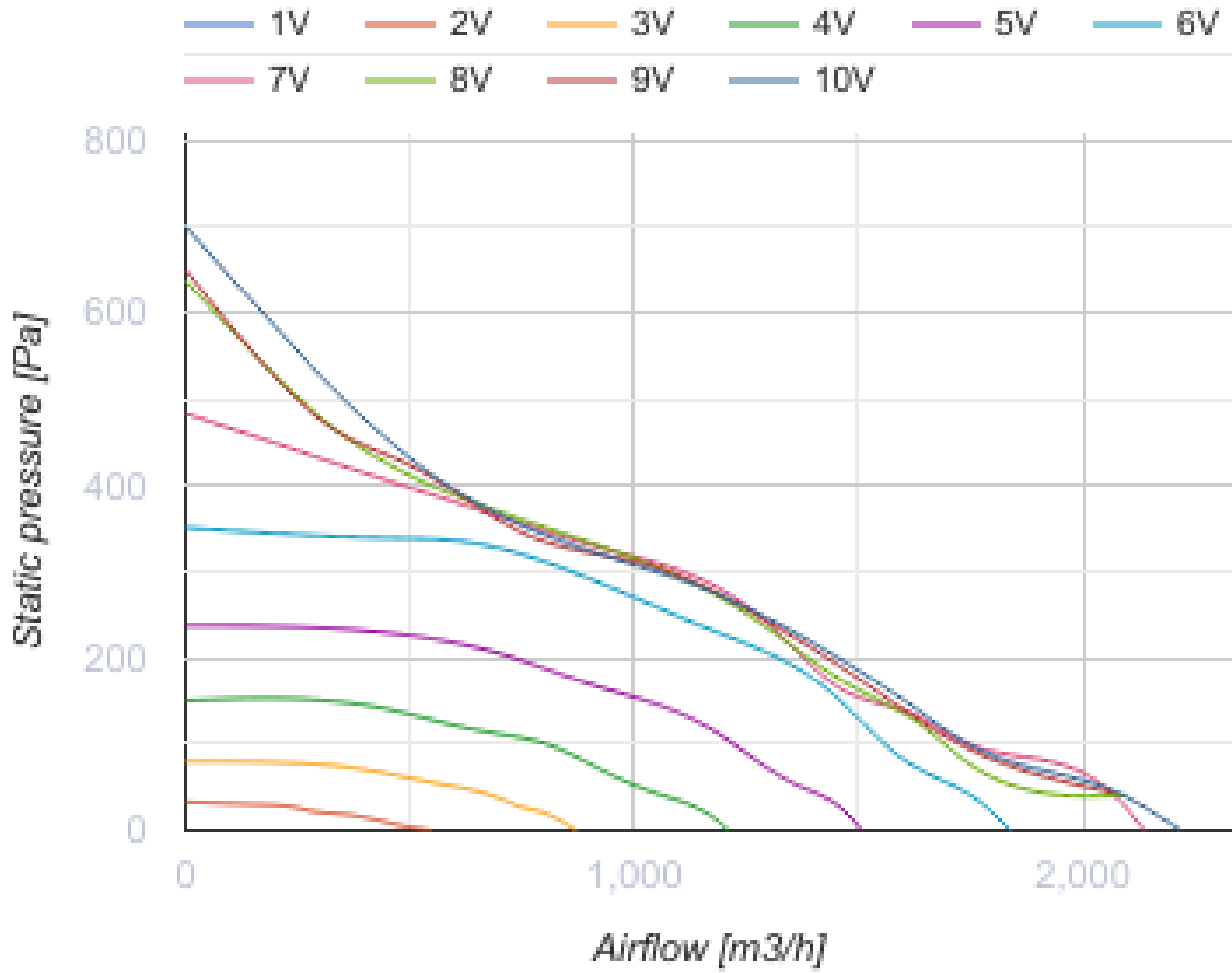
VKV 280 EC



Radialdachventilator mit dem vertikalen Luftauswurf

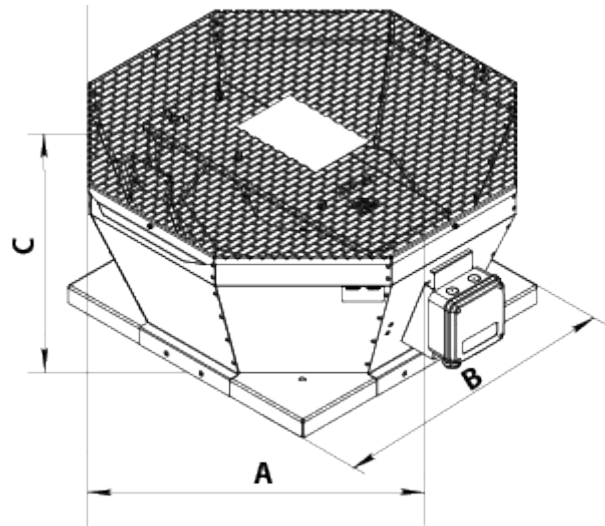
- Max. Förderleistung: 2330
- Schalldruckpegel LpA @ 3 m: 48
- Motortyp: EC
- Laufradtyp: Centrifugal backward curved blades

	Maßeinheit	VKV 280 EC
Speed	-	1
Versorgungsspannung min	V	230
Versorgungsspannung max	V	230
Frequenz der Netzversorgung	Hz	50/60
Leistung	W	182
Stromaufnahme	A	1.34
Max. Förderleistung	m ³ /h	2330
Schalldruckpegel LpA @ 3 m	dB(A)	48
Gewicht	kg	13
Fördermitteltemperatur max	°C	60
Fördermitteltemperatur min	°C	-20
Schutzart	-	IPX4
Motorschutzart	-	IP44



Abmessungen

A	B	C
547	425	274



Ecodesign

Warenzeichen	Vents
Modell	VKV 280 EC
Antriebsart	Integrated VSD
Art des Wärmerückgewinnungssystems	Keines
Nennluftvolumenstrom (m ³ /s)	0.461
Nominal external pressure (Pa)	423
Maximum external leakage rates (%)	2.7
Ventilatoreffizienz (%)	52.2
Angabe des Typs	NRVU UVU
Elektrische Nenneingangsleistung (kW)	0.425
Sound power level (dB(A))	67